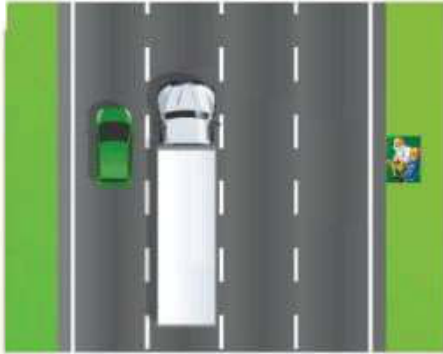


الوضعية الأولى:

1. اثناء جلوس أسامة مع جده على الرصيف مرت عليهما سيارة وشاحنة تسيران بنفس السرعة في طريق مستقيم كما في الوثيقة المقابلة:

1- اكمل الجدول بوضع متحرك او ساكن.



المرجع	الجسم	الشاحنة	السيارة	الطريق
	الشاحنة			
	السيارة			
	الطريق			

2- ماذا تستنتج؟.....

3- ما نوع مسار كل من السيارة والشاحنة؟.....

II. اذا علمت ان السيارة قد انطلقت على الساعة 09:30 صباحا من الجزائر العاصمة ووصلت على الساعة

13:30 مساء الى مدينة سطيف حيث قطعت السيارة مسافة قدرها 280km .

1- ما هو الزمن الذي استغرقته هذه السيارة للوصول الى مدينة سطيف؟.....

2- احسب السرعة المتوسطة لهذه السيارة؟.....

الوضعية الثانية:

لدينا النقاط (O.B.A) من مؤشر الساعة و المشار إليهم في الشكل المقابل.

1) ماهي الحالة الحركية للنقاط (O.B.A) بالنسبة لشخص واقف أمام الساعة و يراقب؟

O : : B : A :

2) مانوع مسار النقطتين (B.A) بالنسبة لنفس الشخص؟

A : : B :

3) مانوع حركة مؤشر الساعة ؟ علل اجابتك

.....
.....

