

جواز: 2015

المستوى: الثانية متوسط (2AM)

اختبار الفصل الثالث في مادة العلوم الفيزيائية المدة: 01:30 سا

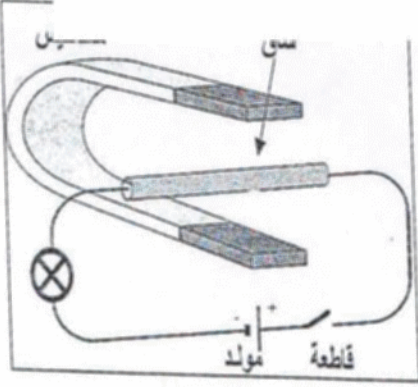
التمرين الاول (6ف):

ا-ضع علامة (×) في الخانة المناسبة.

المغناطيس		المواد
لا يجذب	يجذب	
		النحاس
		الحديد
		الالمنيوم
		الخشب
		الرصاص
		الزجاج

• من خلال الجدول استنتج الخاصية التي يتميز بها المغناطيس

ب-لاحظ الشكل .



1-ما اسم التجربة؟

2-صف ماذا يحدث عند غلق القاطعة؟

3-ما هي شروط حركة الساق؟

4-عند عكس مربي قطبي العمود الكهربائي ماذا يحدث عند ذلك

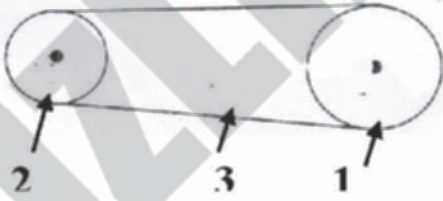
5-كيف نسمي هذه القوة؟

التمرين الثاني (6ف)

• يمثل المخطط المرفق مخطط لنقل الحركة الدورانية وذلك من العنصر (1) الى العنصر (2)

1-سم العناصر المرقمة (1) و (2) و (3) .

2-ما نوع الحركة الذي يمثله المخطط المرفق؟



3-ما هي جهة دوران العنصر (2) بالنسبة لجهة دوران العنصر (1).

4-كيف تكون جهة دوران كل من العنصر (1) و (2) عندما نربط العنصر (3) بطريقة متقاطعة بين ذلك برسم .

الوضعية الادماجية: (8ف)

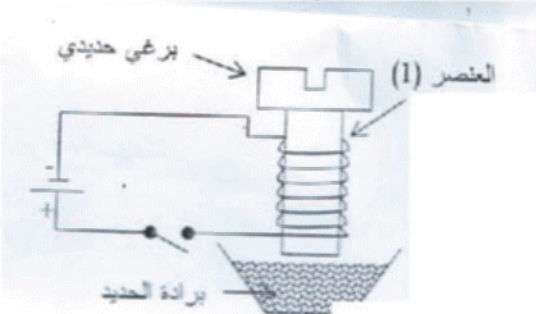
قامت فاطمة بانجاز التركيب الموضح في الشكل (2) المكون من ملف لسلك نحاسي مطلي

بالورنيش على برغي حديدي وصلت فيه راسي السلك النحاسي بعد نزع المادة العازلة بدارة

تشمل بطارية 4.5V و قاطعة

1-سم العنصر 1.

2-ماذا يمثل البرغي بالنسبة للعنصر؟



منقط؟

3-ماذا يشكل التركيب (البرغي + العنصر 1)؟

عند غلق القاطعة سجلت انجذاب برادة الحديد ولكن عند فتحها لم تسقط كل البرادة

4-من أي أنواع الحديد صنع هذا البرغي؟

5-ماذا نسمي هذا النوع من طرائق المغنطة.

6-هل يمكن الحصول على نفس الظاهرة اذا عوضنا البرغي الحديدي باخر من النحاس

او الالمنيوم؟ لماذا؟

التمرين الأول: (6ن)

المغناطيس		المواد
لا يجذب	يجذب	
لا تجذب		النحاس
	ينجذب	الحديد
لا تجذب		الالمنيوم
	لا يجذب	الخشب
	لا يجذب	الرصاص
	لا يجذب	الزجاج

-خاصية جذب المواد الحديدية (المغناطيسية).

ب- 1/ تجربة لابلاص

2/ يتحرك السلك الناقل في جهة معينة.

3/ وجود تيار كهربائي وحقل مغناطيسي

4/ يتحرك الساق في الجهة المعاكسة للأولى.

5/ القوة الكهرومغناطيسية.

التمرين الثاني: (6ن)

1- تسمية العناصر المرقمة.

(1) (1) الدولاب المنقاد (2) -الدولاب القائد. (3) -السير.

2- المخطط يمثل نقل الحركة بالسيور .

3- جهة الدوران العنصر (2) في نفس جهة دوران العنصر (1)

4- طريقة تقاطعة لاحظ الشكل.

الوضعية الإدماجية: (8ن)

1- وشيعة-البرغي يمثل نواة حديدية.

3- مغناطيس كهربائي .

4- من الفولاذ.

5- المغنطة بالتيار الكهربائي .

-لان هذه المواد غير قابلة للمغنطة.