

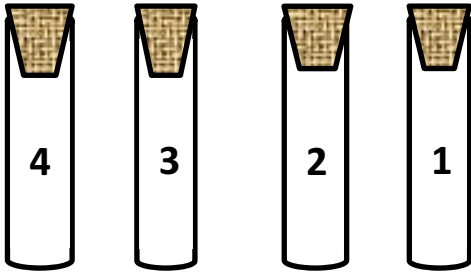
الجزء الأول : (12 نقطة)

التمرين الأول : (06 نقاط)

لدينا أربعة أنابيب اختبار بها سداة يحتوي كل منها على غاز عديم اللون .

(1) أكمل الجدول التالي بما يناسبه :

النموذج الجزيئي	الصيغة الكيميائية لكل غاز	الأنابيب
		1
		2
		3
		4



غاز الهيدروجين غاز الأوكسجين غاز ثنائي غاز الأزوت
أكسيد الكربون

(2) أكمل الجمل التالية بما يناسبها :

- أ- تقرب عود ثقاب مشتعل من فوهة كل أنبوب فتحدث فرقة صغيرة في الأنبوب رقم ويزداد توهجا في الأنبوب رقم وينطفئ في الأنبوب رقم
- ب - نضيف ماء الكلس الى الأنابيب الأربعة فيتعكر في الأنبوب رقم

التمرين الثاني : (06 نقاط)

قام وسيم بفتح لعبته المعطلة من أجل اصلاحها فوجدها تتكون من العناصر الموضحة في الشكل المقابل .

- فتعجب من عناصر تركيبها وطرح عدة تساؤلات .
- هل يمكنك مساعدته للإجابة عنها .

(1) ماهي أنواع نقل الحركة الموجودة في اللعبة ؟

(2) أي هذه العناصر يمثل القائد ؟

(3) في أي جهة يدور العنصر (5) في جهة A أم B ؟

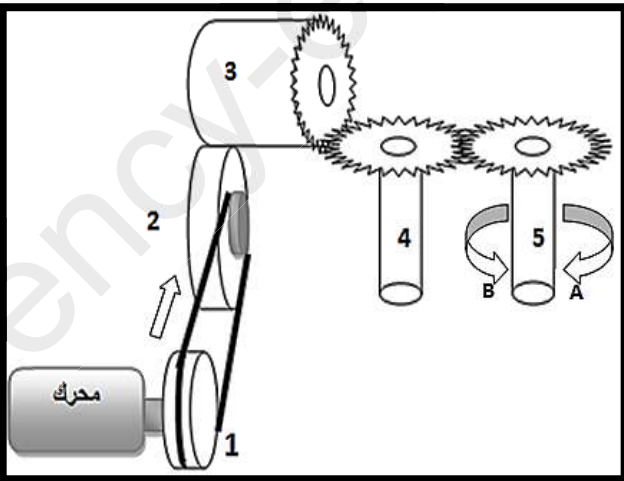
(4) عند اصلاح الخلل سمع وسيم صوت الضجيج وبعدها

توقفت اللعبة عن الاشتغال ؟

أ- في رأيك ما هو سبب توقف اللعبة ؟ (أذكر سببين

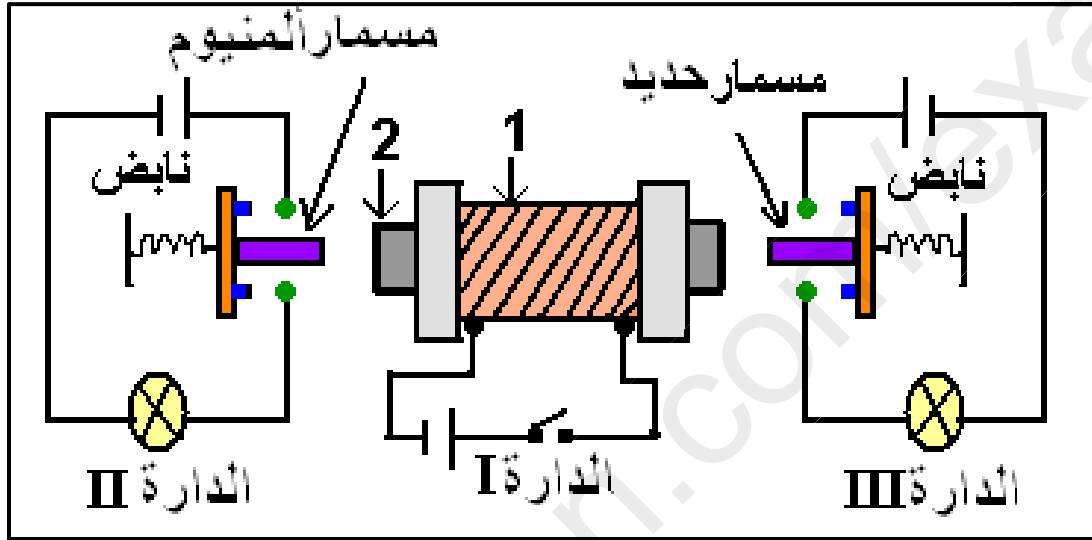
على الأقل)

ب - كيف يمكن التخلص من الضجيج ؟



الوضعية الإدماجية : (08 ن)

نائلة تلميذة ذكية تدرس في السنة الثانية متوسط ،هاوية للإنجازات العلمية ،بعد دراستها للظواهر المغناطيسية أرادت أن توظف ما تعلمته في صنع لعبة تعمل بجهاز تنبيه ، فاختارت لمبدأ عملها الرسم التخطيطي الموضح في الشكل التالي :



- 1) سم العنصران (1) و (2) ، وماهي مادة صنع كل منهما ؟
- 2) اشرح بالتفصيل ماذا يحدث عند غلق القاطعة ؟
- 3) لاحظت نائلة اثناء تشغيلها للعبة انها تعمل بجهاز تنبيه واحد فقط .
أ - اشرح لماذا حدث ذلك ؟
ب - بماذا تنصح نائلة حتى يشتغل جهاز التنبيه معا ؟

أستاذة

المادة اقرأ

السؤال جيدا

قبل الاجابة

بالتوفيق

للجميع