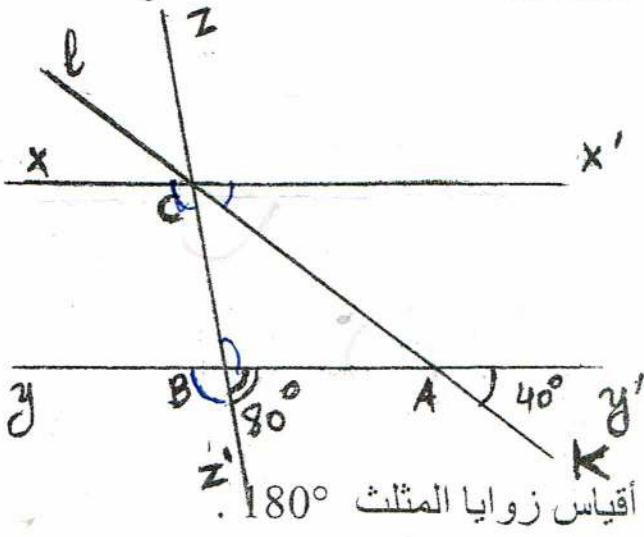


2021/2020
المدة : 45 دقيقة

متوسطة : حسان غجاتي
المستوى : ثانية متوسط

الفرض المحروس للفصل الثاني في مادة الرياضيات



التمرين الأول:

(xx') (yy') مستقيمان متوازيان.

(k) و (z') يقطعان (xx'), (yy') كما في الشكل:

1- اوجد أقياس الزوايا التالية مع التعليل:

\widehat{BCx} , \widehat{CBA} , \widehat{ACx} , \widehat{BAC}

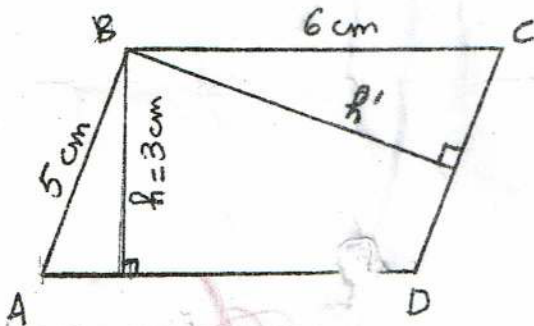
2- استنتج قياس الزاوية \widehat{BCA} إذا علمت أن مجموع أقياس زوايا المثلث 180° .

التمرين الثاني:

ABCD متوازي أضلاع

1- احسب مساحة متوازي الأضلاع ABCD.

• استنتج h' .



التمرين الثالث:

$AB = 4 \text{ cm}$, $AC = 3 \text{ cm}$

ABC مثلث متساوي الساقين في C حيث:

- B' نظيرة B بالنسبة إلى C .

- A' نظيرة A بالنسبة إلى C .

1: أنشئ شكلا مناسباً.

2. ما هي طبيعة الرباعي $AB'A'B$? مع التعليل.

" بالتوفيق "

"من، طار، اللالي"