

الفرض الأول (الفصل الثاني) نموذج 02

ثانية متوسط

التمرين الأول :

- 1) احسب المجموع الجبري التالي : $A = (-250) - (+300) - (-220) + (-150)$
- 2) $(x'x)$ مستقيم مدرج مبدؤه O .
- أ) علم على " مستقيم " مدرج النقط التالية : $C(+1); F(+3); E(-1)$
- ب) احسب الطولين EC, EF .
- ج) علم النقطة M منتصف $[CE]$ ثم أعط فاصلتها .

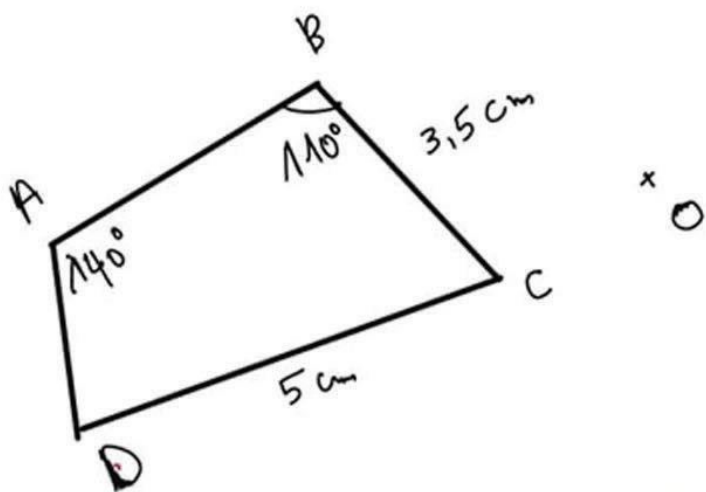
التمرين الثاني :

- 1) (O, I, J) معلم متعامد متجانس (وحدة الطول هي السنتمتر)
- 2) علم النقط $A(-1; +2), B(+3; +2), C(-1; -4)$.
- 3) ما نوع المثلث ABC ؟ دون تبرير .
- 4) علم النقطة I منتصف $[CB]$ ثم استنتج إحداثياتها .
- 5) علم النقطة D بحيث تكون I منتصف $[AD]$ ثم استنتج إحداثياتها .
- 6) ما نوع الرباعي $ABCD$ ؟ علل إجابتك .

التمرين الثالث :

إليك الشكل التالي :

- 1) أنشئ النقط G, F, E و H نظائر النقط A, B, C و D على الترتيب .
- 2) ما هو قياس الزاوية FEH ؟ علل إجابتك .
- 3) أذكر قطعتين طوليهما 5 cm . علل إجابتك .
- 4) ما هو نظير المستقيم (BD) بالنسبة إلى O ؟
- 5) و ماذا نقول عن المستقيمين ؟ علل إجابتك .



ملاحظة : الحلول موجودة في مجموعتي الخاصة بمستوى السنة الثانية

الأستاذ علواني محمد يقدم دروس عن بعد عبر تطبيق ZOOM