

السنة الدراسية: 2025/2024

المدة: 2 سا

متوسطة قطاف بلقاسم البويرة

المستوى: السنة الثانية متوسط

اختبار الفصل الثاني في مادة الرياضيات

التمرين الأول:

1/ احسب ما يلي

$$* A = (+5) - (-2)$$

$$* B = (-9) + (+3)$$

2/ علم على مستقيم مدرج ( طول وحدته 1cm ) النقاط الآتية

$$A(-2.5); B(+3); C(+0.5); D(+3.5)$$

3/ ماذا تمثل النقطة C بالنسبة للقطعة المستقيمة [AD]

التمرين الثاني

1/ أحسب المجاميع الجبرية الآتية

$$* A = (-10) - (-23) + (+54) - (+31) + (-11)$$

$$* B = (+6) + (+14) - (+8) + (-12) + (-3)$$

$$* C = (-8) - (+5) + (+26) - (+18) + (-29)$$

التمرين الثالث:

أرسم المثلث ABC حيث:  $\hat{A} = 74^\circ$  ،  $AB = 4\text{cm}$  ،  $\hat{B} = 32^\circ$

1- استنتج قياس الزاوية  $\hat{C}$

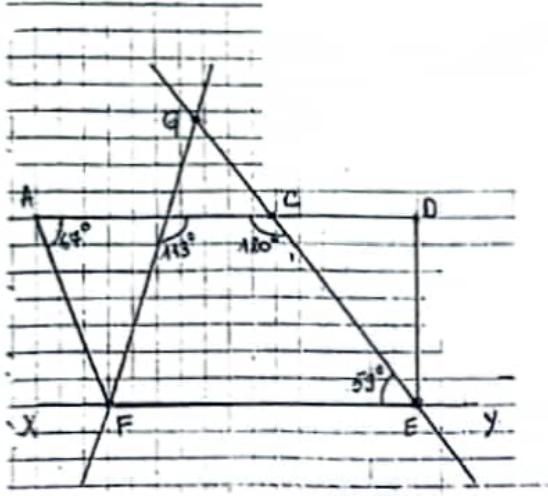
2- ما نوع المثلث ABC

3- أنشئ الدائرة المحيطة بالمثلث ABC

4- أحسب مساحة الدائرة المحيطة بالمثلث ABC علما أن قطرها يساوي 4.2cm

## التمرين الرابع

إليك الشكل المقابل حيث  $(AD) \parallel (XY)$



1/ أحسب أقياس الزوايا  $\widehat{BGC}$  ،  $\widehat{ABF}$  ،  $\widehat{DC}$

2- استنتج أقياس الزوايا:  $\widehat{AFB}$  ،  $\widehat{CED}$

3- ما نوع المثلث  $ABF$

4- استخرج من الشكل:

- زاويتين متبادلتان داخليا

- زاويتين متماثلتين

## الوضعية الإدماجية

إعادة تبلط حجرة قسم السنة الثانية متوسط قام البناء بتعيين رؤوس الأرضية الأربعة وهي

$$A(-4, -2); B(-4, +2); C(+4, +2); D(+4, -2)$$

1/ مثل في معلم متعامد ومتجانس مبدأه 0 ووحدة طوله 1cm النقاط: A و B و C و D.

2/ ما نوع الرباعي ABCD؟

3/ أحسب المسافات الآتية: AB ، AD ، BC ، CD .

4/ أحسب مساحة الأرضية

5/ أحسب ثمن تبليط الأرضية؟ إذا علمت أن ثمن تبليط  $1m^2$  هو 500da

بالتوفيق