

اختبار الثلاثي الثاني في مادة الرياضيات

التمرين الأول: (4 ن)

1- بسط كل من العبارتين التاليتين:

$$A=5x+3+x+2x+9 .$$

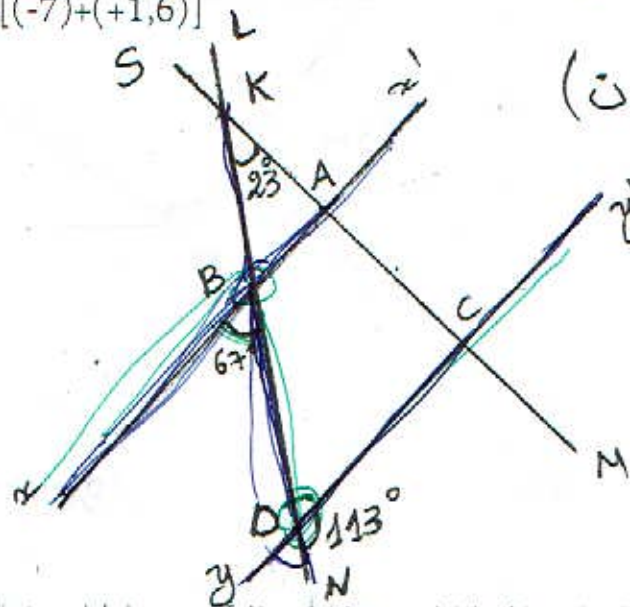
$$B=2a+0xb-4+a .$$

2- احسب المجموع الجبري الآتي:

$$C= [(+23)-(-5,4)+(+11)]+[(-7)+(+1,6)]$$

التمرين الثاني: (4 ن)

إليك الشكل التالي:



1- أكمل الفراغات بما يناسبها (متماثلتان, متقابلتان بالرأس, متبادلتان داخليا).

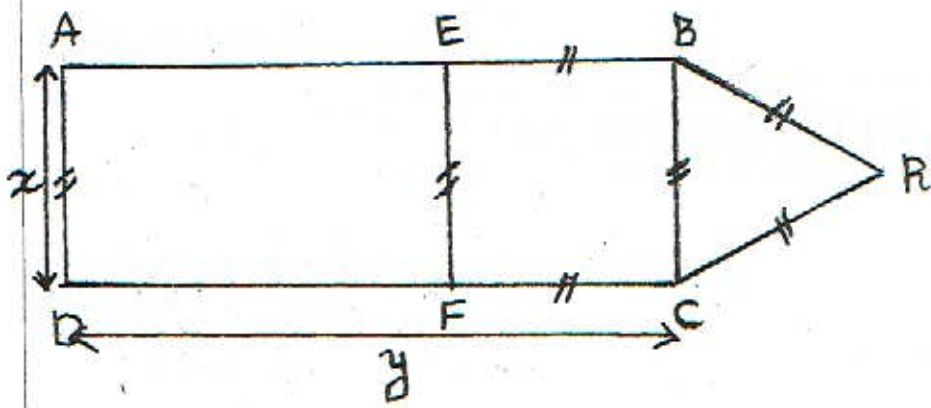
- الزاويتان $\hat{B}D$ و $\hat{B}D$ $\hat{B}D$ و $\hat{B}D$
- الزاويتان $\hat{A}B$ و $\hat{A}B$ $\hat{A}B$ و $\hat{A}B$
- الزاويتان $\hat{D}N$ و $\hat{D}N$ $\hat{D}N$ و $\hat{D}N$

2- اثبت أن $(xx') \parallel (yy')$.

3- احسب قياس الزاوية $\hat{K}A$ ثم استنتج نوع المثلث KAB . (علما أن مجموع أقياس زوايا المثلث 180°).

التمرين الثالث: (4 ن)

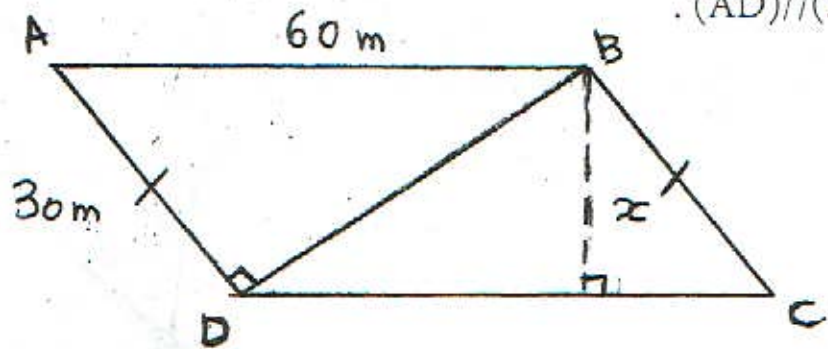
تمعن بالشكل المقابل ثم صل بسهم كل شكل بالتعبير الذي يساوي محيطه.



الشكل	محيطه
ABCD	$4x$
EBCF	$2y+3x$
BCR	$2(x+y)$
ABRCD	$3x$

الوضعية الإدماجية: (8 ن)

يملك يونس و آدم قطعة ارض كما هو موضح في الشكل:
حيث $(AD) \parallel (BC)$.



الجزء الأول:

1- ما طبيعة الرباعي ABCD؟ علل؟

2- عبر بدلالة x عن مساحة القطعة الأرضية ABCD.

الجزء الثاني:

أراد يونس و آدم الفصل بين القطعة الأرضية ABCD بجدار يمثّل في القطعة المستقيمة [BD].

إذا علمت أن الطول $x = 30$ m

1- احسب مساحة القطعة الأرضية.

2- احسب طول الجدار.

قام كل من ادم و يونس بإحاطة القطعة الأرضية بسياج مع ترك مدخلين، عرض كل مدخل 2 m

• احسب ثمن السياج اللازم إذا كان ثمن المتر الواحد 300 دج.

بالتوفيق