

الفرض الشالء فى ماءة علوم الطفبعة والحفاة

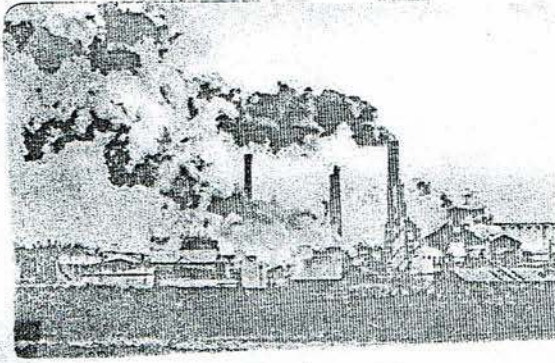
الآءء الأول 12 ن:

الءمرفن الأول 05 ن:

ءزآر الآءائر بموارء طفبعة باءفنبفة مءعءءة من شمالفها إلى آنوبها .

1- عءء هءه الموارء مع ءقءفم أمءلة .

2- البءرول أءء هءه الموارء أءكر آاصفة ءفبب أهمفءه الإءءصاءفة



الءمرفن الشافى 07 ن:

ءمءل الوءائف ءالففة سآل الماضف للإنسان و الطفبعة فى الطاسفلف فى القءم و العصر الآلف



الوءفقة 02



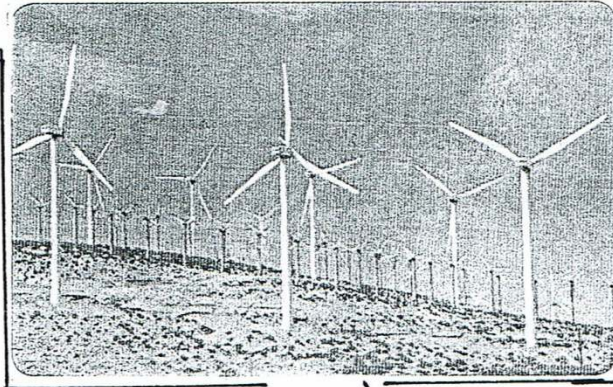
الوءفقة 01

1- صف مناآ الطاسفلف فبل ملايين السفن .

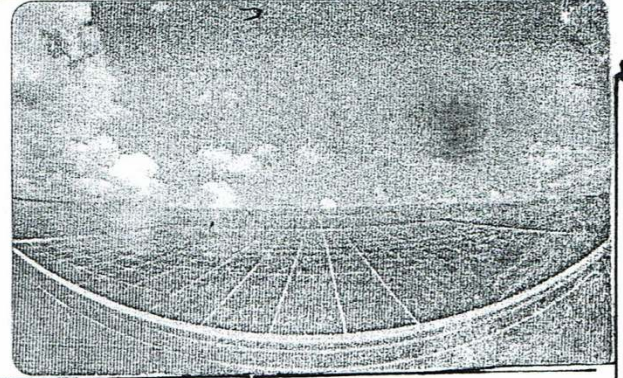
2- كفف ءفسر انءقال منظر هءه الوءفقة إلى منظر وءءنا الآلف ؟

يؤدي الإستغلال المفرط لمختلف الموارد الطبيعية إلى إفراغ المكامن و بالتالي نفاذ للبترول و الغاز... و اختلال التوازن البيئي نتيجة للتلوث .

السندات:



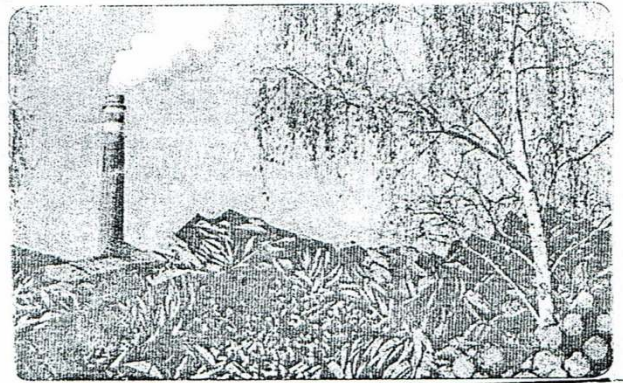
(02)



(01)



(04)



(03)

التعليمات: من السياق و السندات و معارفك المكتسبة أجب على مايلي :

1- حدد كل نمط من الطاقة المتجددة المعبر عنها برقم .

بين أهمية استعمال الطاقات المتجددة على المحيط .

بالتوفيق أستاذة المادة