

متوسطة : 11 ديسمبر 1960.

المدة : ساعة واحدة.

الإسم واللقب :

القسم :

الفرض الثاني لمادة علوم الطبيعة والحياة.

التمرين الأول : - خالد من التلاميذ النجباء لقسم السنة الثالثة متوسط ، زار رفقة أبيه تونس الشقيقة ، وأهم ما لفت انتباهه في رحلته هو ذلك

الوادي الذي يقع بمنطقة ميداس بالجنوب التونسي ، فالنقط صورة له ، كما يوضحه السند التالي:



التعليمات :

1- ماذا تمثل الطبقات التي تظهر على حافتي الوادي؟

.....

.....

2- اشرح مختلف العوامل التي أدت إلى تشكل هذا المنظر الطبيعي

.....

.....

.....

.....

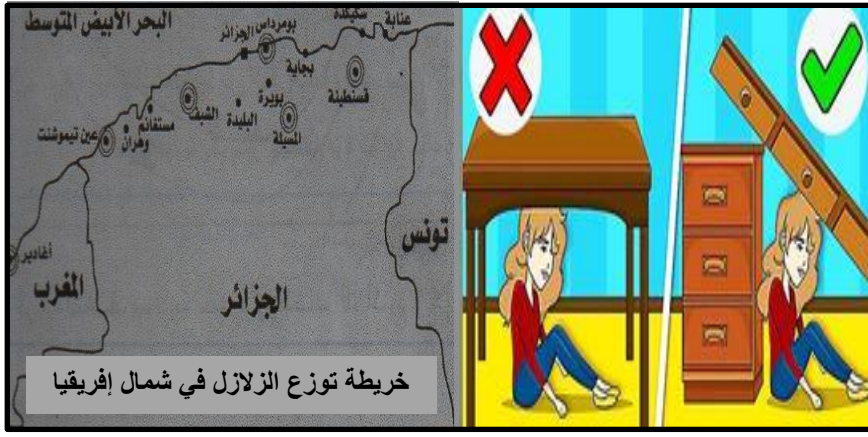
.....

منظر طبيعي بميداس بالجنوب التونسي

.....

.....

وضعية إدماج :- تعتبر الزلازل والبراكين من الظواهر الجيولوجية المتعلقة بالنشاط الداخلي للكرة الأرضية ، وهي تشكل خطرا على حياة الإنسان.



السند 02



السند 01

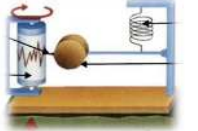
التعليمات :- من خلال ما درست ومكتسباتك القبلية أجب عن التالي :

- 1- اشرح سبب وضع أجهزة لمراقبة البركان.....
.....
.....
- 2- لماذا يعتمد على خرائط توزع الزلازل للوقاية منها؟.....
.....
.....
- 3- اقترح إجراءات وقائين قبل حدوث الثوران البركاني وآخرين للوقاية من أخطار الزلازل.....
.....
.....

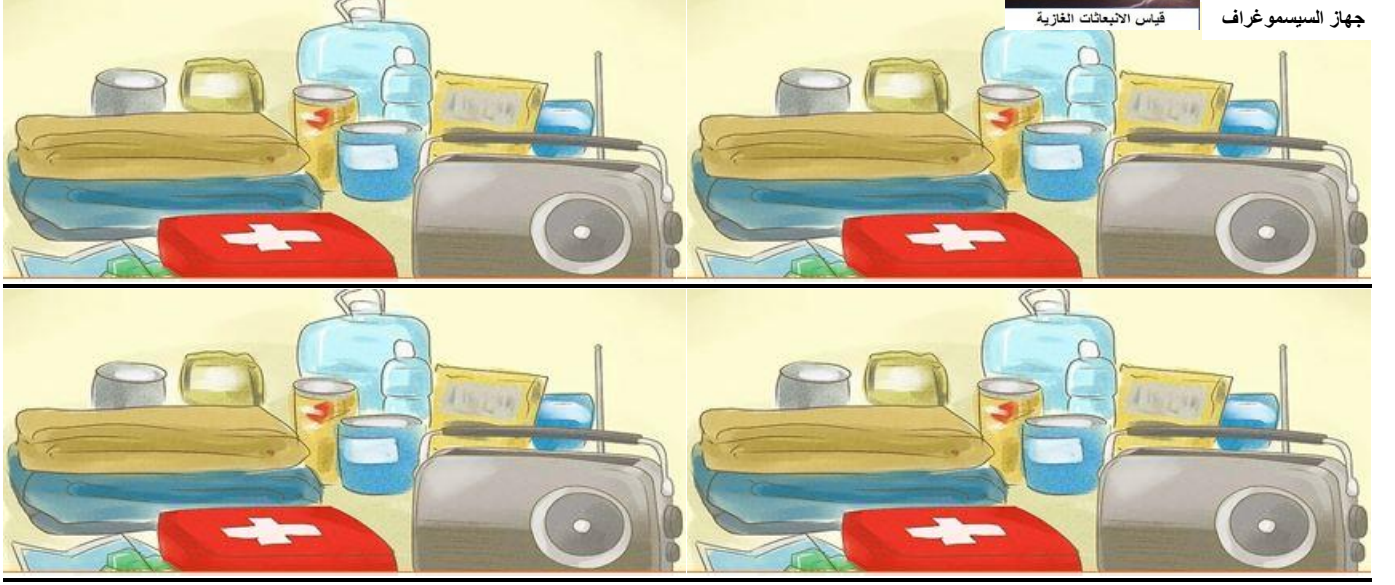
وضعية إدماج : - تعتبر الزلازل والبراكين من أهم الظواهر الجيولوجية المتجدية على سطح الأرض والأكثر خطرا على حياة الإنسان بحيث لها علاقة بالنشاط الداخلي للكرة الأرضية.



قياس الانبعاثات الغازية



جهاز السيسموغراف



التعليمات:

تغير نوعية المياه والثروة الحيوانية المائية
في واد يصب فيه مياه قذرة.