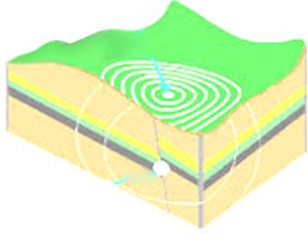
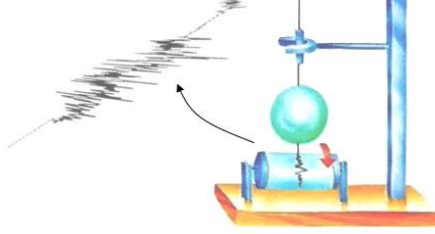


الفرض الفصلي الأول في مادة علوم الطبيعة والحياة

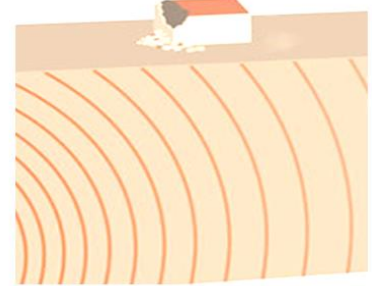
التمرين الاول 12ن: الوثائق من 1 إلى 5 المقترحة عليك غير مرتبة وهي تعبر عن التسلسل الزمني لظاهرة طبيعية قمت بدراستها.



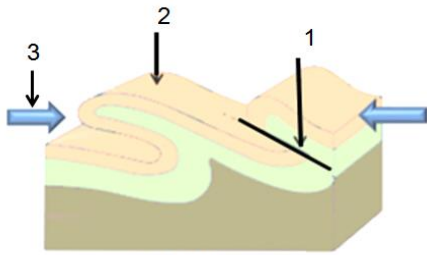
الوثيقة 3



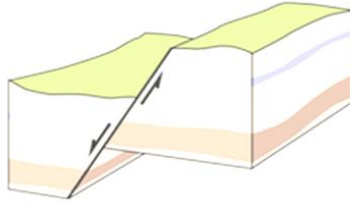
الوثيقة 2



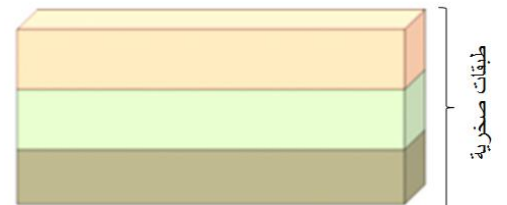
الوثيقة 1



الوثيقة 6



الوثيقة 5

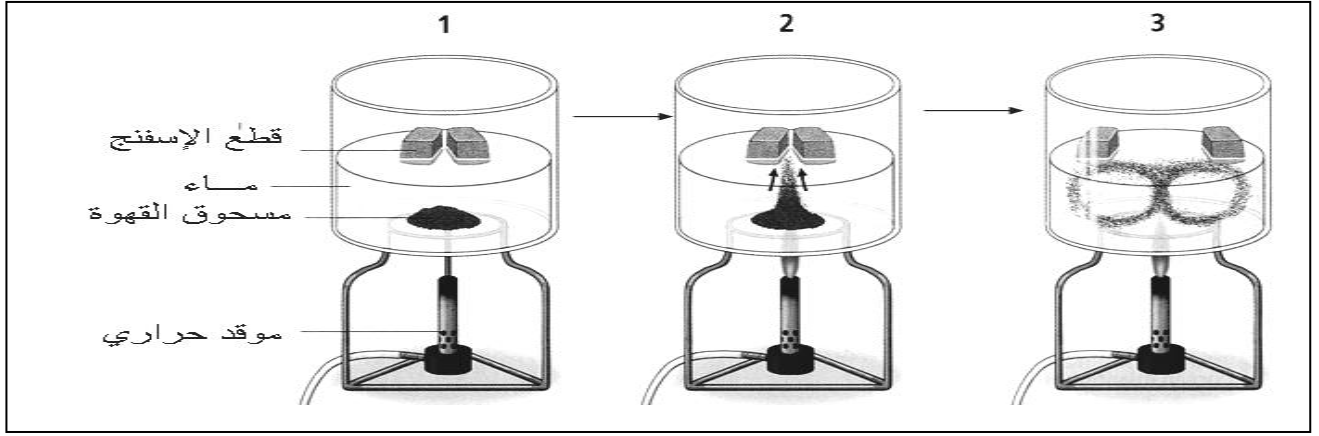


الوثيقة 4

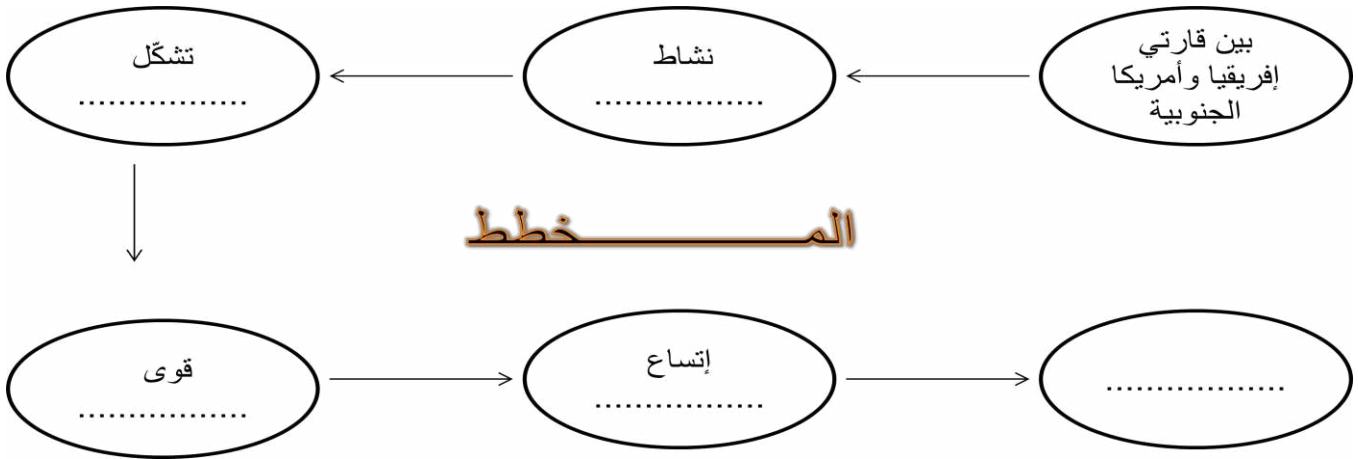
طبقات صخرية

1. تعرّف على الظاهرة المقصودة.
 2. رتب الوثائق من 1 إلى 5 حسب التسلسل الزمني في الطبيعة.
 3. سم العناصر المرقمة في الوثيقة 6.
 4. أذكر العواقب الناجمة عن هذه الظاهرة.
 5. أحد الوثائق توضح نوعان من التشوهات المنتشرة على مستوى القشرة الأرضية:
أ - حدد هذه الوثيقة ثم أذكر هذه التشوهات.
ب - عرّف كل نوع من هذه التشوهات.
- 6.

الوضعية الإدماجية 8ن : إسقاط فكرة التجربة الآتية على الطبيعة يفسر لنا ظاهرة جيولوجية درستها والتي أكدها العالم ألفريد فيجنر وآخرون سنة 1910م.



1. تعرّف على الظاهرة المقصودة انطلاقاً من مراحل ونتائج التجربة ثم اقترح لها تعريفاً علمياً بسيطاً.
2. بيّن في المخطط المقترح عليك أسفله (بعد إعادة رسمه) كيف لهذه التجربة أن تفسر لنا هذه الظاهرة في الطبيعة.



3. العالم ألفريد فيجنر قدّم أدلة علمية لإثبات صحة الظاهرة الجيولوجية التي تفسرها التجربة والتي أطلق عليها إسماً:
 - أ - كيف تسمى هذه النظرية؟
 - ب - من بين الأدلة العلمية التي قدّمها هذا العالم لإثبات نظريته ذكر : (التشابه في الغطاء النباتي والحيوانات) ، فسر هذه العبارة .

ملاحظة: المصطلحات العلمية الخاطئة تنقص من علامة الإجابة الصحيحة.

بالتوفيق _____ أستاذ المادة .