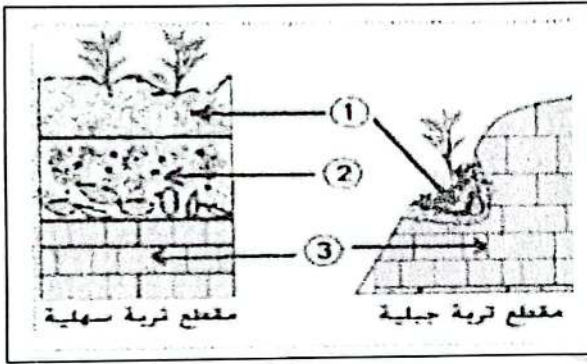


اختبار الثلاثي الثالث في مادة العلوم الطبيعية

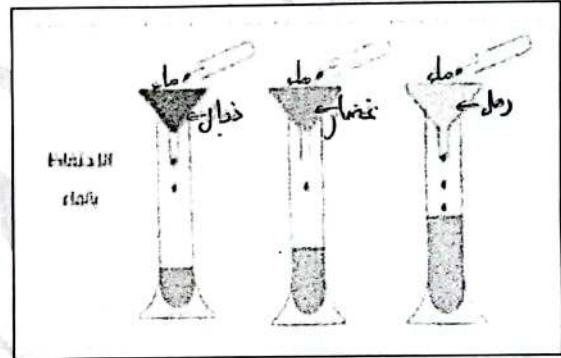
التمرين الأول:

تعتبر التربة الدعامه الرئيسية للنبات وعامل أساسي في توزيع الكائنات الحية، تتشكل من خليط متكامل لعناصر مختلفة حيوية تؤدي دورا مهما فيها. وعناصر أخرى لحيوية، هذا ما يجعل من التربة مورد طبيعي حيوي مهم لجميع الكائنات الحية بما فيها الإنسان.

السندات:



السند 02: مقطعين لتربة جبلية وسهلية



السند 01: تجربة توضح قدرة احتفاظ التربة بالماء

التعليمات: من خلال السياق والسندات ومعلوماتك السابقة

1- سجل البيانات المقدمة في السند 02

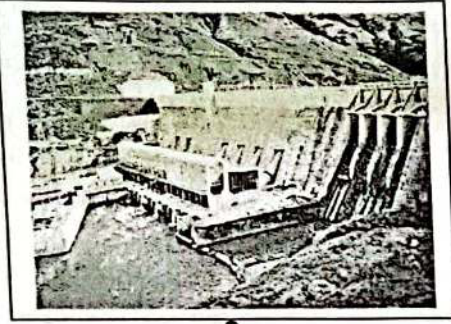
1- 2- 3-

2- وضح برسومات تخطيطية بنية كل عينة من عينات التربة الموضحة في تجربة السند 01

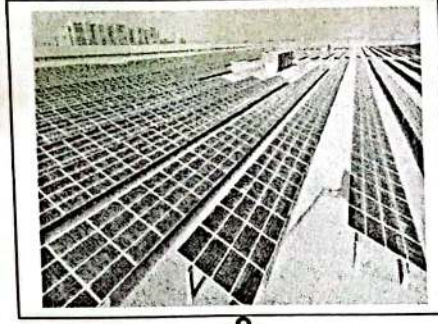
| | | |
|------|------|-------|
| دبال | غضار | الرمل |
| | | |
| | | |

3- حسب رأيك إلى أي نوع من الترب الثلاث تنتمي التربة الممثلة بالعنصر رقم 01 مبررا إجابتك بحجة مقنعة

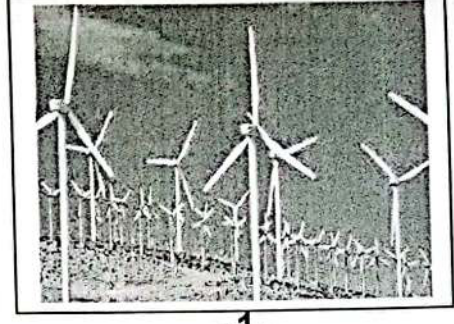
4- استنتج أصل التربة انطلاقا من مقارنة المقطعين (السند 02)



-3-



-2-



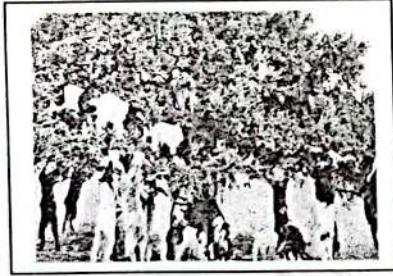
-1-

الأسئلة:

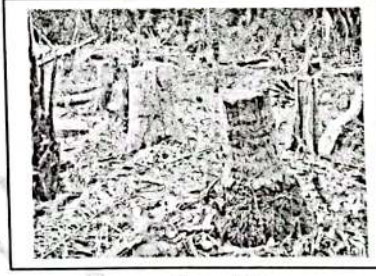
- حدد كل نمط من الطاقة المتجددة والمعبر عنها برقم.
- عرف الطاقة الناتجة من الكتلة الحية وبين أهمية استعمال الطاقات المتجددة على المحيط.

وضعية الإدماج:

تتكون التربة الصالحة للزراعة بشكل طبيعي عندما يختلط فئات الصخور مع المعادن والمواد العضوية من النباتات والحيوانات المتحللة ويحدث ذلك بصورة بطيئة جدا تستغرق سنوات عديدة.
ومع ذلك تتعرض التربة لقوى الطبيعة والنشاطات البشرية مما يؤدي إلى تدهور الطبقة العليا منها وهي الطبقة الأكثر خصوبة والتي يرغب المزارعون في حمايتها.
للتربة أهمية واضحة في توفير الغذاء للبشرية، ورغم ذلك فإن الإنسان أول من يساهم في تدهورها وإتلافها.



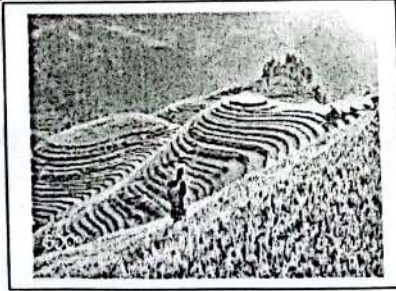
3- الرعي الجائر



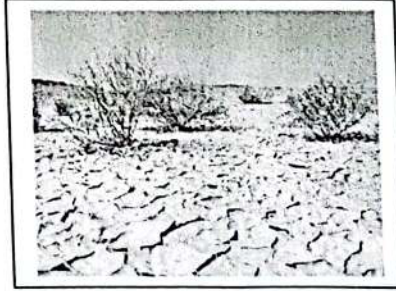
2- قطع الأشجار



1- الإفراط في استعمال المبيدات



5- الزراعة في المصاطب



4- التصحر

تعليمات: بالإعتماد على السياق والسندات ومكتسباتك القبلية، أجب عما يلي:
- حدد العناصر الحية والعناصر اللاحية وأذكر مراحل تشكل التربة.
- أذكر ثلاثة أسباب لتدهور التربة مع شرح تأثير كل سبب.
- المحافظة على التربة سلوك حضاري يجب أن يتحلى به الجميع:
- اقترح ثلاثة حلول لحماية التربة من التدهور