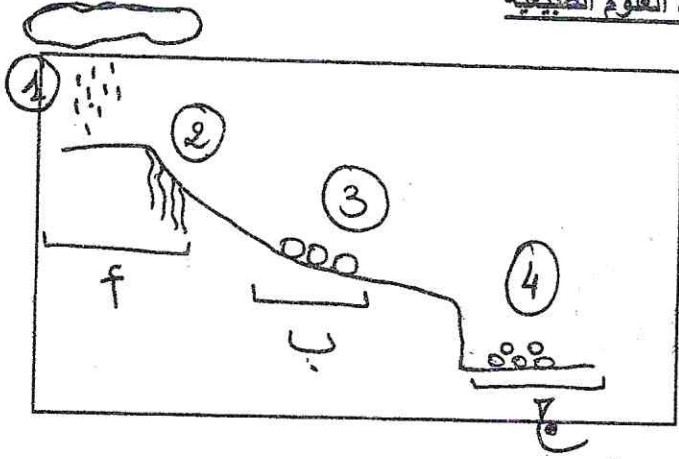


اختبار السداسي الثاني لمادة العلوم الطبيعيةالتمرين الأول:

تتغير المناظر الطبيعية بفعل عوامل عديدة من بينها العوامل المناخية التي تأثر على الصخور بعدة أشكال و هو ما توضحه الوثيقة المقابلة.



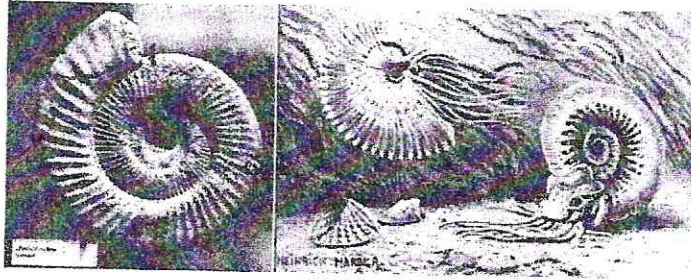
1- سم البيانات من 1 الى 4

2- تمثل المراحل (أ, ب, ج) مراحل تغير منظر طبيعي. سم هذه المراحل مع شرح بسيط لكل مرحلة

3- اشرح كيفية تأثير الحرارة على الصخور

التمرين الثاني:

تعتبر مستحاثات الأمونيت كائنات بحرية بحتة.



الأمونيت مستحاثات من اللافقاريات من عائلة الرخويات ترى بالعين المجردة

اسناد 1

اسناد 2

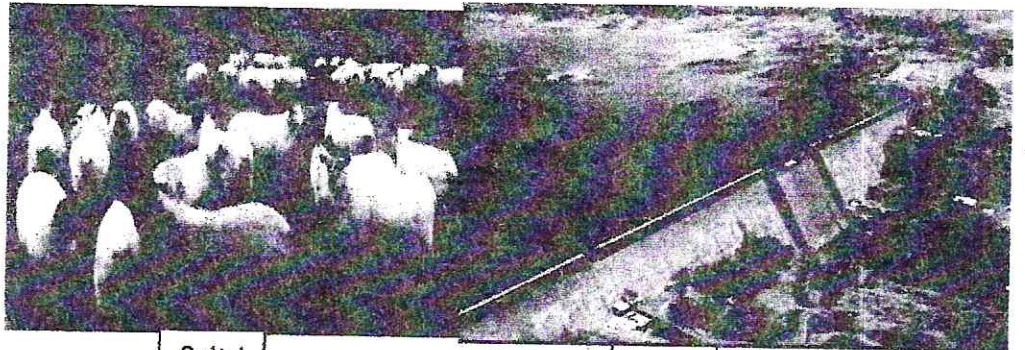
1- قدم تعريفا علميا للمستحاثات

2- اذكر شروط الاستحاثات عند الحيوان

3- في رأيك ما الفائدة من دراسة المستحاثات

التمرين الثالث:

يساهم الانسان في تغير المنظر الطبيعي من خلال عدة تدخلات.



تتسبب الحرارة المرتفعة و المستمرة في جفاف المستنقعات و المسطحات المائية مما يؤثر على حياة الكائنات الحية و المنظر الطبيعي

اسناد 3

اسناد 2

اسناد 1: سد النهضة بأثيوبيا

اعتمادا على مكتسباتك القبلية و الاسنادات أجب عن ما يلي:

1- قدم فائدتين لبناء السدود و فائدتين لعملية التشجير

2- اذكر تصرفين سلبيين للإنسان على المنظر الطبيعي

3- ما هما العاملان المؤثران في تغير المنظر الطبيعي