

## إختبار الفصل الثاني في مادة العلوم الطبيعية

الوضعية الأولى:

لدراسة خواص الصخور قام أستاذ بإضافة حمض كلور الماء (HCl) للعينه "p" فلاحظ حدوث فوران.

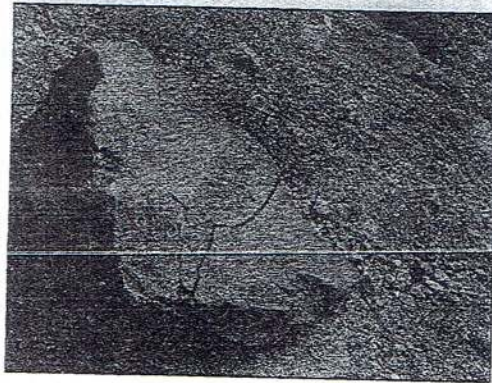
1- أكمل الجدول التالي:

| الخواص<br>الصخور | الأصل | النفاذية |
|------------------|-------|----------|
| البيازلت         |       |          |
| الغضار           |       |          |
| الرمل            | فتاتي |          |

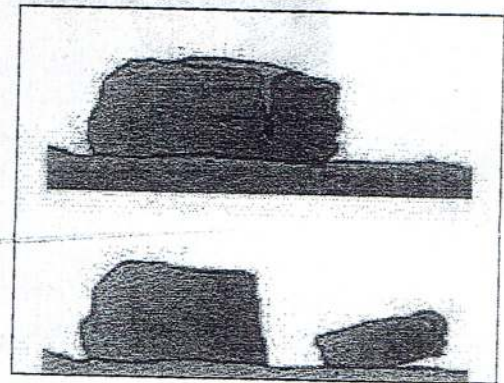
2- سم العنصر "p" محددًا نوع الخاصية المدروسة في هذه الحالة.

الوضعية الثانية:

إن معاينة صخور المناظر الطبيعية عن قرب تسمح لك بالوقوف على تأثير متباين بعدة عوامل تؤدي إلى تغيير شكل المنظر الطبيعي أو ظهور مناظر جديدة لم تكن موجودة.



السند 02 : تأثير  $O_2$  على الصخور



السند 01: تأثير المياه على الصخور

1- أذكر هذه العوامل مع اعطاء أمثلة.

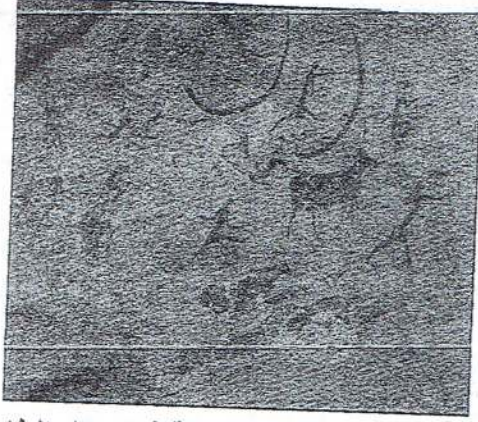
2- اشرح كيف تؤثر كل من الرياح و  $O_2$  و  $CO_2$  و الحرارة على الصخور.

بين العلاقة بين خواص الصخور و شكل المنظر الطبيعي.

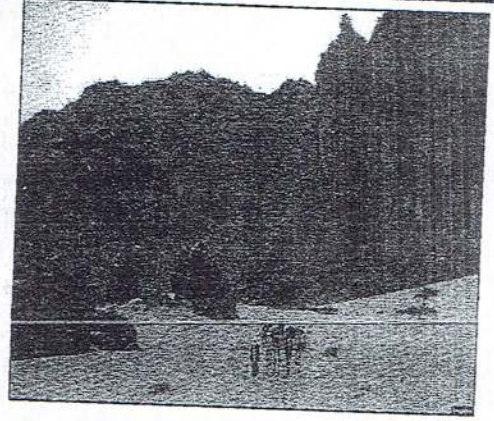
## الوضعية الإدماجية:

إن سطح القشرة الأرضية غير مستقر فالمناظر الطبيعية التي تراها اليوم لم تكن موجودة في العصور السابقة و لن تبقى كما هي عليه الآن في المستقبل و هذا بسبب عدة عوامل .  
من أجل دراسة هذه المناظر إليك الوثائق التالية و التي تعبر عن تاريخ المنظر الطبيعي في الطاسيلي و التي تمتاز برسوم منقوشة على الصخور الغرانيت معبرة عن وضعيات الحياة اليومية للسكان القدامى منها عملية صيد الحيوانات كالزرافة ، النعامة، الغزال و الأبقار و غيرها علما أن هذه الحيوانات انقرضت تماما من هذه البيئة .

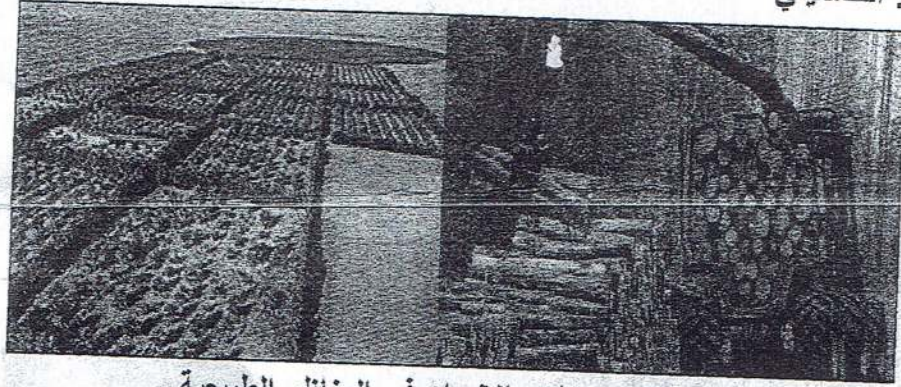
## السندات:



السند 02 : رسومات صخرية في جبال الطاسيلي



السند 01: الطاسيلي



السند 03: تدخلات الانسان في المناظر الطبيعية

## التعليمات:

- 1- قدم وصفا للمنظر الطبيعي للطاسيلي قديما.
- 2- اذكر 03 تدخلات سلبية تؤثر على تغيير شكل المنظر الطبيعي.
- 3- استنتج 03 تدخلات إيجابية للإنسان من اجل المحافظة على المنظر الطبيعي.