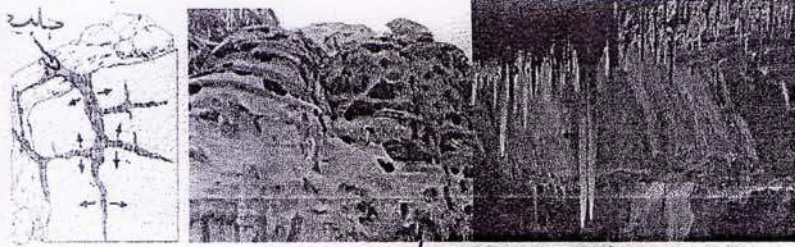


متوسطة نوار قاسم	المادة: علوم الطبيعة و الحياة	السنة الثالثة متوسط
المدة: ساعة و نصف	اختبار الثلاثي الثاني	* السنة الدراسية: 2019/2018

التمرين الأول: 06 ن

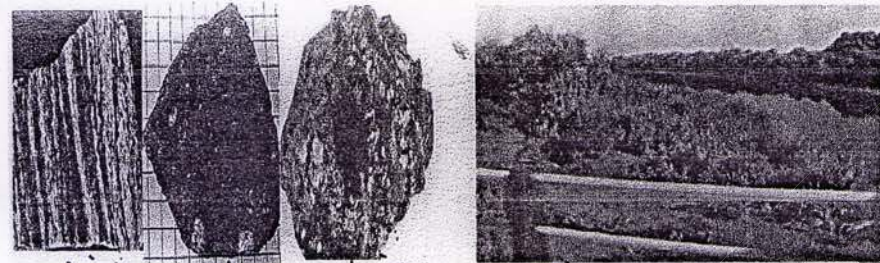
تتميز الصحراء الجزائرية بالمناخ الجاف، والحر حيث درجة الحرارة تتعدى 50 درجة مئوية نهارا، وتنخفض إلى 10 درجات مئوية ليلا.



- 1- اشرح آلية تأثير العوامل المناخية على صخور التضاريس؟ 4
- 2- لماذا تتأثر تضاريس المنظر الطبيعي في الصحراء كثيرا بعوامل المناخ مقارنة بمناطق الشمال؟ 2

التمرين الثاني: 06 ن

نظمت مدرستك رحلة سياحية إلى مدينة تلمسان. وعند زيارتك لواد تافنة، وجدت أنت و أصدقائك أنواعا من الصخور فأحضرت 03 عينات منها قصد إجراء تجارب عليها.



- 1- حدد الخصائص التي تعتمد عليها لمعرفة نوع هذه الصخور؟ قدم مقارنة بين صخر الغرانيت والبازلت؟ 4,5
- 2- أرادت أمك تنقية حوض حمام المنزل من بقايا الكلس المترسبة عليه. ماذا تقترح؟ برر إجابتك 1,5

العصرار البازلت الجذيس
السند 02. أنواع الصخور

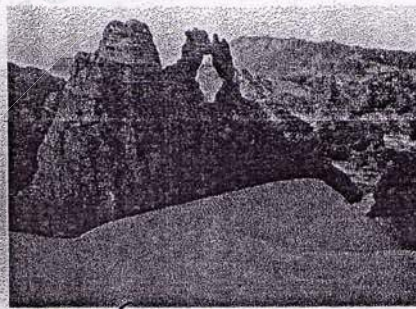
السند 01: واد تافنت

الوضعية الإدماجية: 08 ن

خلال عطلة الربيع سافرت أول مرة رفقة عائلتك إلى مدينة تمنراست المتواجدة في الصحراء الجزائرية. وفي طريقك لاحظت مناظر طبيعية مختلفة تماما عما كنت تلاحظه في مدينتك.



السند 03. واحات النخيل



السند 02. كهوة لكشبان
اصليته



السند 01: كهوة كدينت تمنراست
التعليمات:

من خلال السياح، السندات، ومكتسباتك القبلية:

- 1- فسّر اختلاف المناظر الطبيعية؟ 3

- 2- بين سبب ضياع السياح عند سوء الأحوال الجوية في الصحراء (مثال: الزوابع الرملية)؟ 2

- 3- قدم رسم تخطيطي تعرف فيه المنظر الطبيعي ومكوناته؟ 3



السند 04: كهوة كدينت وهران