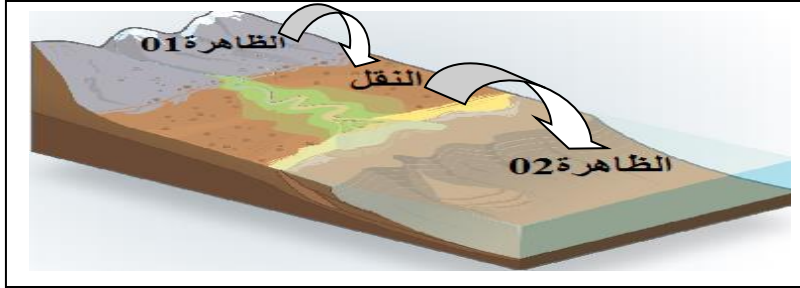


## اختبار الثلاثي الثاني في مادة العلوم الطبيعيّة

**\*الوضعية الأولى:** \* خالد من التلاميذ النجباء لقسم السنة الثالثة متوسط وعضو نشط في الكشافة الإسلامية. أثناء أحد الرحلات المبرمجة لزيارة أحد المعالم التاريخية والسياحية بالجزائر أبرز ما شدّ انتباه أعضاء فرقته هو تنوع المناظر الطبيعيّة واختلافها، فدار النقاش بينهم حول العوامل الخارجيّة المفسّرة لأصل تنوع وتشكّل المناظر الطبيعيّة، فالتقط خالد بعض الصور ونمذج بعضها مثلما هو موضّح في السندات الموالية:



السند 02



السند 01

### التعليمات:

- 1/- حدّد طبيعة الصّخور التي تشكّلت منها الطّيّات في السند 01.
  - 2/- اشرح المراحل الموضّحة لكيفية تشكّل المنظر الطبيعي حسب ما يظهره السند 02.
  - 3/- وضّح نتائج تعاقب هذه المراحل بعد مرور زمن معيّن على تشكّل المنظر الطبيعي.
- \*الوضعية الثانية:** \*كأفت أستاذة العلوم الطبيعيّة تلاميذها بإحضار عيّنات من الصّخور قصد دراستها مخبريا، لكن التلاميذ عجزوا عن تسمية البعض منها، فاقترحت الأستاذة إجراء مجموعة من التجارب قصد التعرف عليها سويا. العيّنات المدروسة مخبريا ممثلة في السندات الموالية:



السند 01

### التعليمات:

- 1/- قارن بين الصّخور الموضّحة بالسند 01 من حيث الأصل والبنية.
- 2/- قارن بين حجم الصّخرة المدروسة في التجربة بالسند 02 قبل إضافة غاز CO<sub>2</sub> وبعد إضافته. مفسّرا النتيجة المتحصّل عليها.
- 3/- انطلاقا من نتيجة التجريبتين بالسند 02 و03 استنتج نوع الصّخرة المدروسة من هذين السنتين.

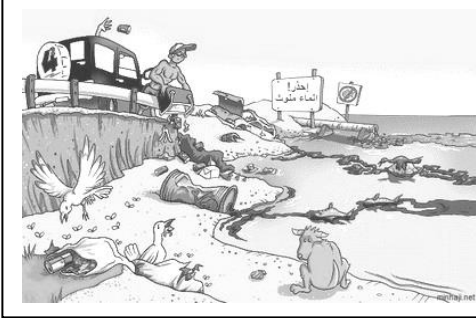


السند 04

- 4/- إذا علمت أنّ ماء المطر غنيّ بغاز CO<sub>2</sub> وكذا المياه الجوفية تحتوي على نسبة منه، فسّر منظر الكهوف الموضّحة بالسند 04.

## وضعية دمج الموارد

\*في إطار القيام بحملة تحسيسية للحدّ من الأخطار التي تؤثر سلبا في تطوّر المناظر الطبيعية، قرّرت أنت وزملاؤك جمع مجموعة من السندات التي توضح مدى تأثير العوامل الخارجية و عواقبها على تطوّر المنظر الطبيعي. لتوضيح ذلك نقترح دراسة السندات التالية:



السند 03

السند 02

السند 01



السند 05

السند 04

- اعتمادا على السندات المقدمة ومكتسباتك السابقة:

- 1- استخرج أهمّ الموارد التي يستخرجها الإنسان من المقالع، مبرزا عواقب ذلك.
- 2- اعتمادا على السندات، حدّد مختلف تدخّلات الإنسان في تطوّر المناظر الطبيعية.
- 3- اقترح اجراءات تجعل الإنسان يتدخّل لتحسين المناظر الطبيعيّة.



لا تنظر إلى الماضي فتحزن  
ولا تخف من المستقبل فتفشل  
بل أترك همومك وافرح  
وتوكّل على ربّك لتفلاح

أستاذة المادة تمني التوفيق  
للجميع