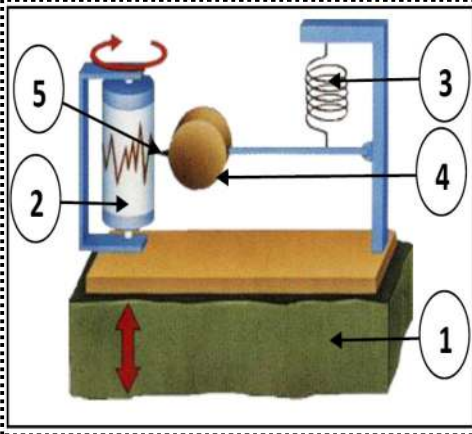


اختبار الفصل الأول في مادة العلوم الطبيعية

الوضعية الأولى (06نقاط) :

شاهدت مع صديقك شريطا وثائقيا يتمحور حول أحد الظواهر الطبيعية التي تمس الكرة الأرضية ، فنتاب زميلك عدت تساؤلات ، وبغرض الإجابة عليها توجهتم إلى مقهى الأنترنت للبحث أكثر حول هذه الظاهرة فحصلتم على الوثائق الموضحة في السندات التالية



السند 03



السند 02



السند 01

التعليمات: من خلال النص و السندات و معلوماتك السابقة

1. اشرح لصديقك ماهية هذه الظاهرة الطبيعية .
2. وضح له دور الجهاز الممثل في السند 03 و أعد رسمه محددًا عليه البيانات المرقمة
3. بين له السبب في حدوث هذه الظاهرة الطبيعية.

الوضعية الثانية (06نقاط) :

تساءل صديقك مهدي عن سبب انتشار الزلازل في شمال إفريقيا و للإجابة عن هذه التساؤلات استعنت بالوثائق الممثلة في السندات المقابلة



السند 02



السندات:

السند 01

التعليمات: من خلال النص و السندات و معلوماتك السابقة

1. وضح له سبب توزع الزلازل في شمال إفريقيا .
2. اشرح له العلاقة بين توزع الزلازل و توزع الجبال.
3. بين له العلاقة بين تكتونية الصفائح و توزع الزلازل .

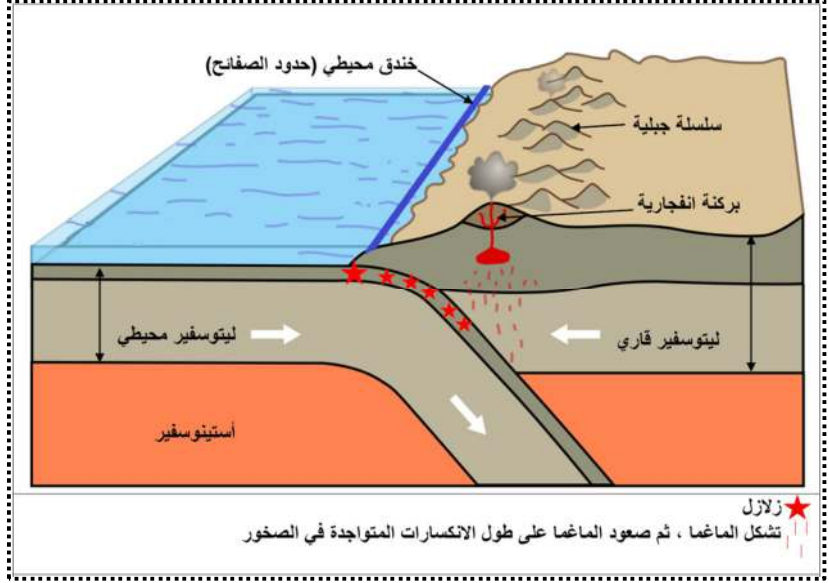
الوضعية الإدماجية :

يتم على مستوى الظهرات المحيطية (مناطق التمدد) تشكل مساحات جيولوجية جديدة (قشرة محيطية جديدة) وذلك راجع إلى صعود الحمم البازلتية و تبردها على مستوى ريفت الظهره لكن رغم ذلك تبقى أبعاد الكرة الأرضية ثابتة وذلك راجع لظاهرة أخرى تحدث في الكرة الأرضية ، بغرض معرفة هذه الظاهرة و ما ينتج عنها ندرس الوثائق الممثلة في السندات المقابلة .

السندات:



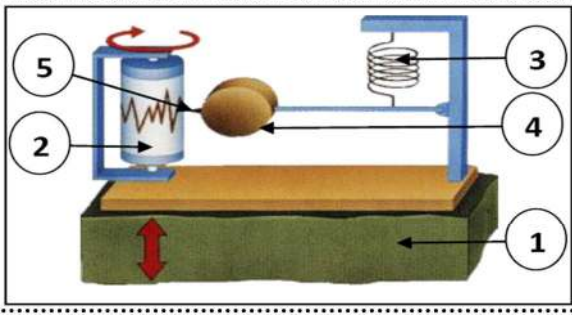
السند 02



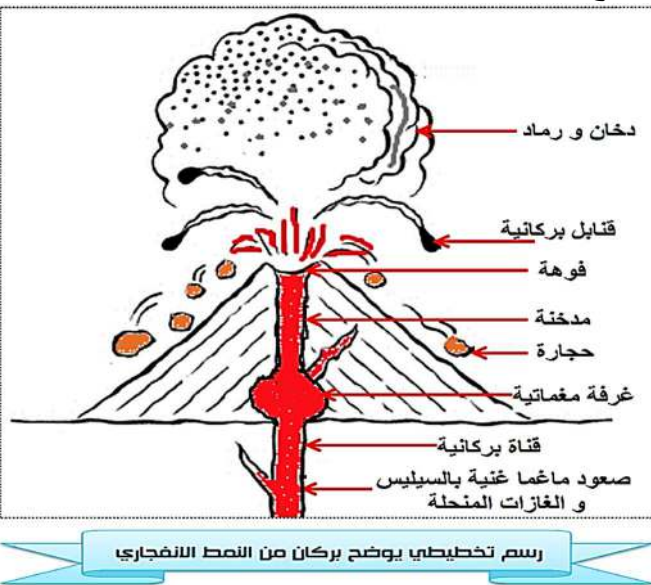
السند 01

التعليمات: من خلال السياق و السندات و معلوماتك السابقة

1. أشرح الظاهرة التي تسمح بنبات حجم الكرة الأرضية رغم زيادة المساحات الجيولوجية على مستوى الظهرات .
2. وضح الظواهر الجيولوجية الأخرى التي تنتج عن هذه الظاهرة.
3. أعد الرسم الموضح في السند 02 موضحا عليه جميع البيانات و العنوان .

العلامة		عناصر الإجابة	محاور الموضوع
كاملة	مجزأة		
0.5	0.5	<p>الوضعية الأولى: (06 نقاط)</p> <p>1. من خلال النص و السند 01 و 02 و 03 الظاهرة الطبيعية هي: الزلزال</p> <p>2. دور الجهاز الممثل في السند 03 (جهاز مسجل الزلزال - السيسموغراف -): تسجيل الهزات الأرضية على شكل أمواج بسعات و أطوال موجية متباينة.</p> <p>• رسم مسجل الزلزال وتحديد البيانات المرقمة</p>	الوضعية الأولى
1	1	<p>(1) قاعدة الجهاز مثبتة على الأرض</p> <p>(2) اسطوانة تسجيل قابلة للدوران</p> <p>(3) نابض</p> <p>(4) ثقل</p> <p>(5) قلم</p> 	
3	6×0.5	<p>3. من خلال النص و السند 02 ومكتسباتي السبب في حدوث هذه الظاهرة الطبيعية (الزلزال): يعود الزلزال لانكسار مباحث لصخور القشرة الأرضية على مستوى فالق بسبب قوى الانضغاط التي تسلط عليها.</p>	
1.5	1.5	<p>الوضعية الثانية: (06 نقاط)</p> <p>1. سبب توزع الزلازل في شمال إفريقيا: راجع إلى كون منطقة شمال إفريقيا تقع بالقرب من حدود الصفائح التي تعتبر مناطق نشطة و غير مستقرة بسبب قوى التقارب بين الصفيحتين الأوروآسيوية و الإفريقية.</p> <p>2. العلاقة بين توزع الزلازل و توزع الجبال: يتمثل في أن أغلب الزلازل في شمال إفريقيا تقع على طول السلاسل الجبلية لجبال الأطلس والتي نتجت عن قوى الانضغاط التي سببت تصدع الفوالق و حدوث الزلازل.</p> <p>3. العلاقة بين تكتونية الصفائح و توزع الزلازل: تعتبر مناطق مستقرة محاطة بحدود غير مستقرة ونشطة تميزها نوعين من الحركات إما حركات التباعد أو تمدد (على مستوى الظهرات) أو حركات التقارب (تصادم) على مستوى الخنادق المحيطية، تسبب هذه الحركات تصدع للفوالق التي ينجر عنها زلازل عديدة.</p>	الوضعية الثانية
العلامة			

شبكة تقويم الوضعية الإدماجية (08 نقاط)

المجموع	مجزأة	المؤشرات	المعيار	السؤال
3	0,25	احترام التعليمات (عدم الخروج عن الموضوع)	الوجاهة	س1
	0,25	<ul style="list-style-type: none"> أن يستغل سياق النص والسند 01 لشرح الظاهرة التي تسمح بثبات حجم الكرة الأرضية رغم زيادة المساحات الجيولوجية على مستوى الظهرات أن يوظف مصطلح: <u>القشرة المحيطية القديمة، الخنادق المحيطية، قوى الانضغاط، غوص، قشرة محيطية ثقيلة (اليتوسفير المحيطي)، قشرة قارية خفيفة (اليتوسفير قاري)، الأستينوسفير، انصهار الصخور، الماغما</u> 	استعمال أدوات المادة	
	0,25	<ul style="list-style-type: none"> من خلال النص و السند 01 ومكتسباتي القبلية <u>تسبب قوى الانضغاط (التقارب) بين الصفائح إلى انزلاق (غوص) القشرة المحيطية الثقيلة (اليتوسفير المحيطي) تحت القشرة القارية الخفيفة (اليتوسفير قاري) على مستوى الخنادق المحيطية (مناطق الغوص) حتى تصل إلى الرداء (الأستينوسفير) وهذا يؤدي إلى تسخينها تدريجيا حتى تنصهر لتشكل صهارة (ماغما) تسمى هذه الظاهرة بظاهرة الغوص.</u> 	الانسجام	
2.5	0,25	احترام التعليمات (عدم الخروج عن الموضوع)	الوجاهة	س2
	0,25	<ul style="list-style-type: none"> أن يستغل سياق النص والسند 01 و02 لتوضيح الظواهر الجيولوجية الأخرى التي تنتج عن ظاهرة الغوص أن يوظف مصطلح: <u>انصهار الصخور، الماغما، زلازل، براكين من النمط الانفجاري، إنكسارات الصخور، الخندق المحيطي</u> 	استعمال أدوات المادة	
	0,25	<ul style="list-style-type: none"> من خلال النص و السند 01 و02 ومكتسباتي القبلية <u>يسبب غوص القشرة المحيطية (اليتوسفير المحيطي) و انصهارها وتشكيل الماغما إلى صعود هذه الأخيرة عبر الانكسارات والشقوق المتواجدة في القشرة القارية لتشكل البراكين (براكين من النمط الانفجاري)، تسمح هذه البراكين في تشكيل جبال بركانية، تصحب حركة غوص القشرة القارية حدوث زلازل عديدة مختلفة العمق وذلك انطلاقا من الخندق المحيطي الناتج عن الانزلاق.</u> 	الانسجام	
2.5	0,25	احترام التعليمات (عدم الخروج عن الموضوع)	الوجاهة	س3
	0,25	<ul style="list-style-type: none"> أن يعيد الرسم الموضح في السند 02 ويوضح عليه جميع البيانات و العنوان ❖ إعادة الرسم و توضيح البيانات 	استعمال	
	0,25 x 8		الانسجام	