

# اختبار الثلاثي الثاني في مادة العلوم الفيزيائية

التمرين الأول : عرف المقادير الفيزيائية الآتية وأعط وحدتها

**R . I . W . t . P . E . PMD**

التمرين الثاني : مدفأة كهربائية استطاعة تحويلها لطاقة 1500 w

1 – أرسم السلسلة الطاقوية لاشتغال المدفأة

2 – أرسم الحصيلة الطاقوية لاشتغال المدفأة بين لحظتين  $t_1$  .  $t_2$

( $t_1$  يعد تشغيل المدفأة ,  $t_2$  يعد 10 ساعات من تشغيل المدفأة)

3 – احسب الطاقة الكهربائية المحولة بواسطة المدفأة خلال 10 ساعات من التشغيل

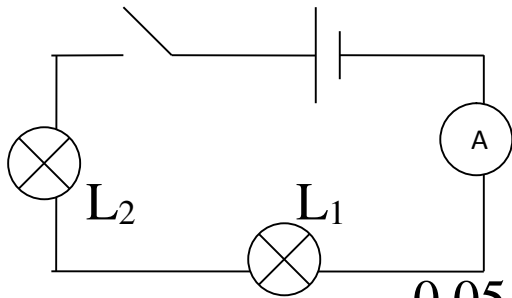
بالكيلو جول و الكيلوواط ساعي .

4 –  $1wh = 4DA$  أوجد كلفة تشغيل المدفأة خلال ثلاث أشهر

إذا علمت أنها تشتغل لمدة 10 ساعات يوميا .

التمرين الثالث : (وضعية إدماجية) :

أراد عمر أن يتعرف على خصائص التيار الكهـ



يتوهج المصباحان و يشير مقياس الأمبير متر إلى A 0.05

1- هل تتغير القراءة بتغير مكان الأمبر متر في الدارة.

2 - ما هي شدة التيار المار في  $L_1$   $L_2$

3 - عين جهة التيار الكهربائي وسم عناصر الدارة . ما هو الدليل على صحة الجهة

4 - احسب مقاومة الدارة الكلية . ثم مقاومة كل مصباح إذا كان المصباحان متماثلان