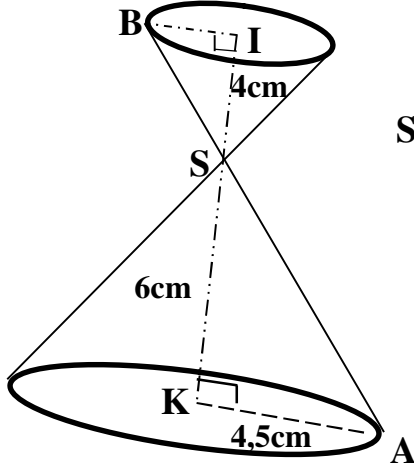


التمرين الأول : 3

(1) بسّط كل من العبارتين A B حيث:

$$A = (2x - 5)(4 + x) - 2x^2 \quad B = -3(2x + 1) + 4x$$

(2) ما هي قيمة x التي من أجلها يكون A = B



التمرين الثاني : 3

لاحظ جيدا الشكل المقابل المتمثل في مخروطان صغير و كبير متقابلان بالرأس S

$$(KA) \parallel (BI)$$

$$SI = 4 \text{ cm} , SK = 6 \text{ cm} , KA = 4,5 \text{ cm}$$

$$BI$$
 (1)

(2) أحسب حجم هذا الجسم

التمرين الثالث : 4

في نادي للجودو يتم قبول الأطفال الذين أعمارهم ما بين 5

أعضاء النادي هو 155 .

:

(1) 12

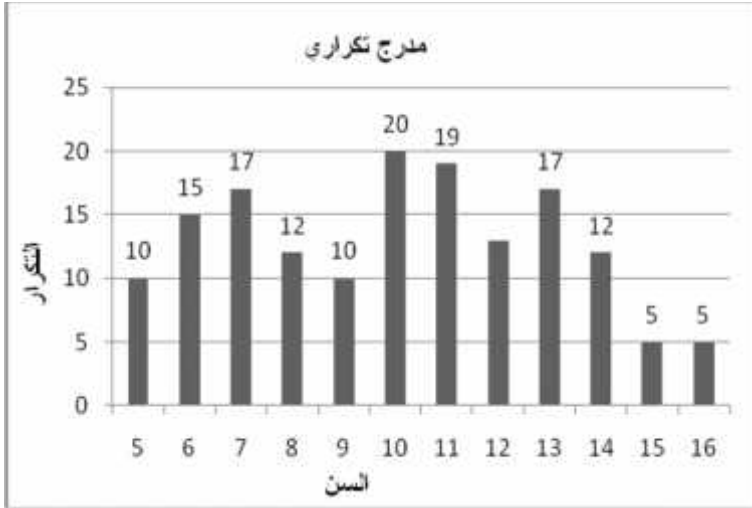
(2) أحسب المتوسط المتوازن لهذه السلسلة الإحصائية

(3) أحسب عدد الأطفال الذين لا تقل أعمارهم عن

12

(4) ضع جدولا تبيين فيه:

كرار النسبي - النسبة المئوية.



التمرين الرابع : 2

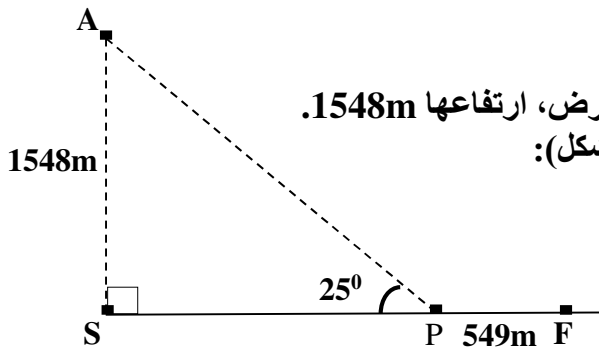
مستطيل محيطه $P = 21 \text{ cm}$ و عرضه يساوي ثلاثة أرباع طوله.

() .

8 : _____

تريد طائرة الهبوط على مدرج مطار بزاوية قدرها 25° من مستوى سطح الأرض، ارتفاعها 1548m.

549m 25 ثانية قبل أن تتوقف نهائيا، (أنظر الشكل):

(1) أحسب قياس الزاوية \hat{SAP}

(2) أحسب المسافة التي يجب أن تقطعها الطائرة ابتداءً من النقطة A

P بالتدوير إلى المتر (m).

(3) 309,6km/h

أحسب الوقت الذي استغرقته للوصول إلى الأرض.

(4) أحسب السرعة التي تسير بها الطائرة من النقطة P

F بالتدوير إلى (m/s) (km/h).