

الاختبار الثلاثي الأول في مادة الرياضيات

التمرين الأول 3 ن

(1) أجب بصحيح أو خطأ مع تصحيح الخطأ ان وجد .

- العدد 10^{-7} هو عدد نسبي سالب .
- قسمة عددين نسبيين سالبين هو عدد نسبي سالب .

• الكتابة العشرية للعدد $\frac{1}{10^6}$ هي 1000000

$$10^{-2} \times 10^5 = 10^{-3}$$

(2) أكتب ما يلي على الشكل $a \times 10^p$ حيث a عدد طبيعي و p عدد نسبي صحيح .

$$\frac{10^2 \times 10^{-1}}{(10^{-2})^3} \quad ; \quad 0.0062 \times 10^3 \quad ; \quad 7590000$$

التمرين الثاني 3 ن

(C) دائرة مركزها θ وقطرها $[AB]$ حيث $AB = 4cm$ ، E نقطة من (C) حيث $AE = 3cm$.

- أنشئ A' نظيرة A بالنسبة الى E
- بين أن $(IB) \parallel (\theta E)$
- أحسب محيط المثلث ABI

التمرين الثالث 4 ن

$A = (-1.5) \times (+5.3) \times (-7) - (-29)$: ثلاث أعداد : A, B, C

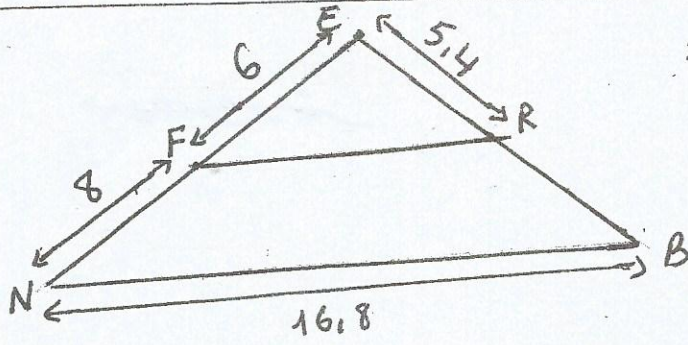
$$C = \left(\frac{7}{8} - \frac{3}{2} \right) \div \frac{9}{-11}$$

$$B = \frac{5}{3} + \frac{2}{3} \times \frac{1}{5} - 1$$

- أحسب العدد A .
- أحسب العددين B و C واكتبهما على شكل كسر .
- بين أن العدد $5 \times B = 4$.
- عين المدور الى $\frac{1}{10}$ للعدد C .

أقلب الورقة .

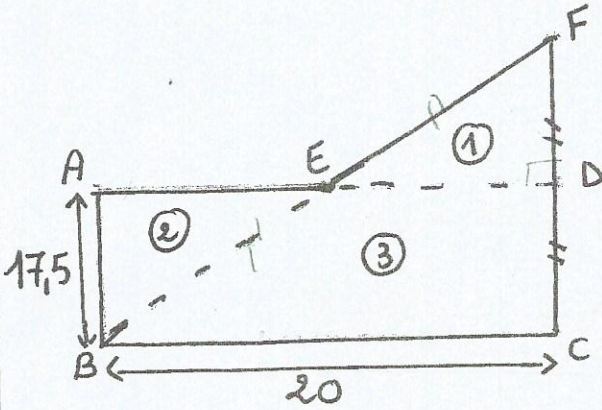
التمرين الرابع 3 ن



الشكل المقابل غير مرسوم بالأطوال الحقيقية
وحدة الطول هي cm
(NB) // (FR)

- بين أن $\frac{ER}{EB} = \frac{3}{7}$
- أحسب الطولين EB و RF.

الوضعية الإدماجية 7 ن



اشترى فلاح قطعة أرض ممثلة في الشكل المقابل
حيث ABCD مستطيل . وحدة الطول m .

- I - بين أن E منتصف القطعة [BF]
- أحسب مساحة القطعة الأرضية (3)

II . أعطى الفلاح القطعتين (1) و (2) لولديه وقال لهما ' لقد أعطيتكما قطعتين متقايستين ' - برهن صحة كلام الفلاح رياضيا .

III . قرر الفلاح استغلال القطعة (3) في تربية النحل بمساهمة شريكين آخرين , واتفقوا على اقتسام المنتوج حسب مساهمة كل شريك .

• فكان نصيب الشريك الأول $\frac{3}{5}$ المنتوج أما الشريك الثاني فأخذ $\frac{1}{3}$ الباقي من المنتوج , أما الفلاح فقد تحصل على ما تبقى منهما .
- عبر بكسر عن نصيب الفلاح من المنتوج .

- أيهم تحصل على أكبر حصة من العسل ؟ علل حسابيا .
- إذا كان نصيب الشريك الأول 90kg من العسل .
- أحسب المنتوج الكلي للعسل .

$$\text{مساحة شبه المنحرف} = \frac{\text{الارتفاع} \times (\text{القاعدة الكبرى} + \text{القاعدة الصغرى})}{2}$$

ليس العيب في السقوط ولكن العيب في عدم النهوض