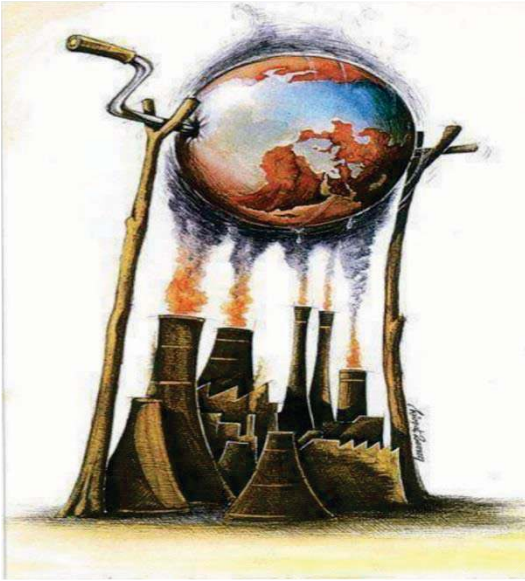


## اختبار الثلاثي الثاني في مادة اللغة العربية

### السند:



اعتادت منطقة الشرق الأوسط وشمال إفريقيا على مواجهة مظاهر الإجهاد البيئي، الناتج عن شح الموارد المائية ومحدودية الأراضي القابلة للزراعة، إلا أن التحديات البيئية قد اشتدت في الأزمنة المعاصرة منطوية على طائفة من المخاطر المهولة المهددة لمستويات معيشة الأجيال في المستقبل.

لم تعد البيئة اليوم قادرة على تجديد مواردها الطبيعية فغاب رونقها، واختلّ التوازن بين مكوناتها وحيثما تذهب تجد جوّ المدن ملوثًا بالدخان والغازات المتصاعدة من عوادم السيارات ومداخل المصانع، ولم تسلم حتى المجاري المائية فمياه الأنهار الحلوة أصبحت قذرة بفعل ما يلقي فيها من مخلفات، فما أكثر مشاهد التلوث أينما رحلت وارتحلت.

أست بعارف يا بنيّ أنّ الإنسان في هذا العصر **أخذ** (يتمادى) في تعامله مع البيئة، وبادر بالعدوان عليها وكان الأجدر به أن يكون حذرا يستطلع ما يحدث حوله، لقد لطم البيئة على خدّها الأيمن فلم تدر له خدّها الأيسر بل لطمته على خديّه وشدّت أذنيه، وما لم نتّعظ من هذا الدرس القاسي فإننا نغامر بوجودنا، وقد يتحتم علينا في المستقبل أن نعيش في بيداء قاحلة أو كوكب آخر.

لقد أهمل الإنسان إمكانية حماية نفسه، عندما انشغل بتلبية حاجياته المادية على حساب صحته الجسمية والنفسية، وجرى وراء التكنولوجيا الحديثة بجشع من دون أن يتفطن إلى تسببه في الاخلال بالتوازن البيئي، وقد وعت الهيئات خطورة الوضع مما أجبرها على وضع استراتيجيات لتحمي الطبيعة عن طريق التحسيس بمخاطر تدميرها، والدعوة إلى سنّ قوانين صارمة للحيلولة دون إفساد الأرض، ورغم ذلك يبقى رهان صيانة البيئة مشروعًا مفتوحًا يدقّ أبواب الأجيال، فحيّ **لننقذ** بيئتنا فنعم السلوك المحافظة عليها وبئس الفعل إتلافها.

د. أحمد مدحت إسلام "التلوث مشكلة العصر"  
- كتاب عالم المعرفة. بتصرف -

## الأسئلة

### البناء الفكري: 6ن

هات فكرة عامة تلخص مضمون النص.  
اذكر سبب اختلال التوازن البيئي؟  
ما هي سبل حماية البيئة؟  
هات من النص مرادف ما يلي: جمالها، جذباء، طمع.

### البناء الفني: 2ن

حدد نمط النص؟  
استخرج من النص أسلوبا انشائيا طلبيا وبين نوعه.  
بين نوع الصورة البيانية الآتية ثم اشرحها: "لطمته على خديه"

### البناء اللغوي: 4ن

أعرب ما فوق الخط في النص.  
بين محل الجملة بين قوسين من الإعراب.  
استخرج من النص: أ- جملة شرطية وحدد أركانها.

ب-

اسم فعل أمر.	اسم فاعل.	فعل ماض مبني على السكون.

### الوضعية الإدماجية: 8ن

تلوث البيئة عواقب خطيرة تهدد الجنس البشري بالزوال خاصة مع التقدم التكنولوجي.  
اكتب نصا حجاجيا تفسيريا من اثني عشر سطرا توضح فيه مخاطر التقدم التكنولوجي على البيئة  
والكائنات الحية، مقترحا حلولا للحد من هذه الظاهرة، موظفا أسلوب شرط وأفعال الشروع.

بالتوفيق ☺