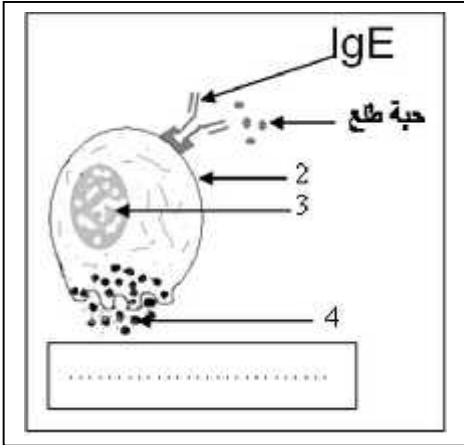


الفرض الفصلي الثالث في مادة علوم الطبيعة والحياة

الأسئلة التالية:

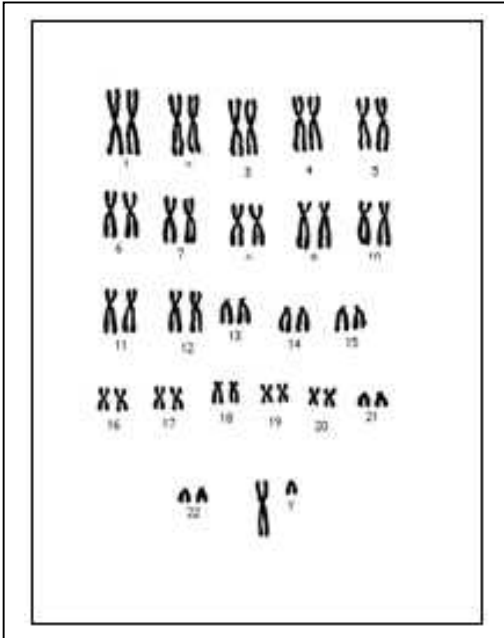
:



التمرين الأول 6 : تمثل الوثيقة المقابلة رسماً تخطيطياً لخلية في حالة استجابة مناعية.

- أ - اكتب البيانات المشار إليها بأسمهم؟ 1.5
- ب - أذكر نمط الاستجابة المناعية؟ 1
- ج - استخرج من الوثيقة الدلائل التي تشير إلى حدوث استجابة مناعية؟ 2.5
- د - ضع عنواناً دقيقاً ومناسباً للوثيقة؟ 1

التمرين الثاني 6 :



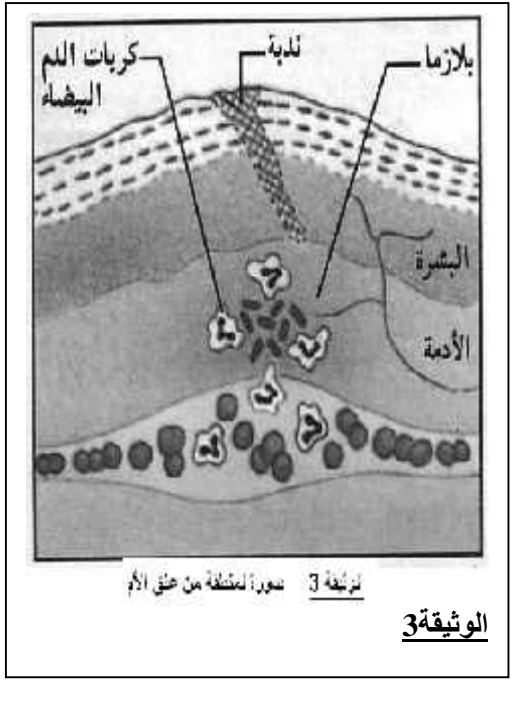
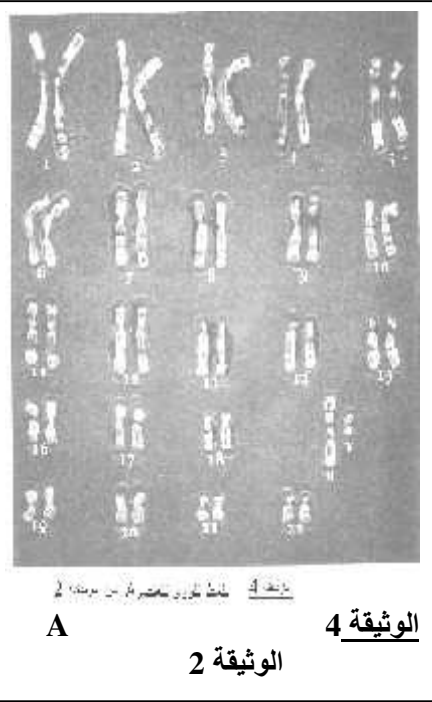
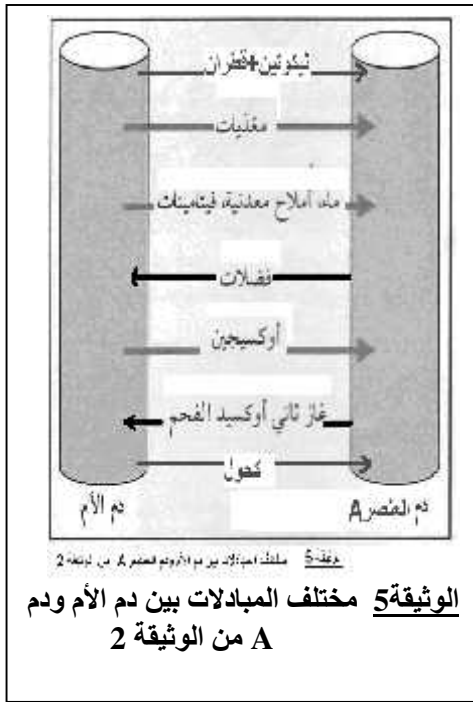
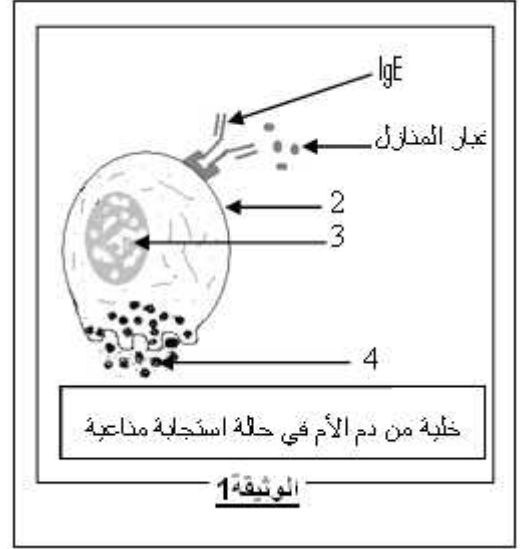
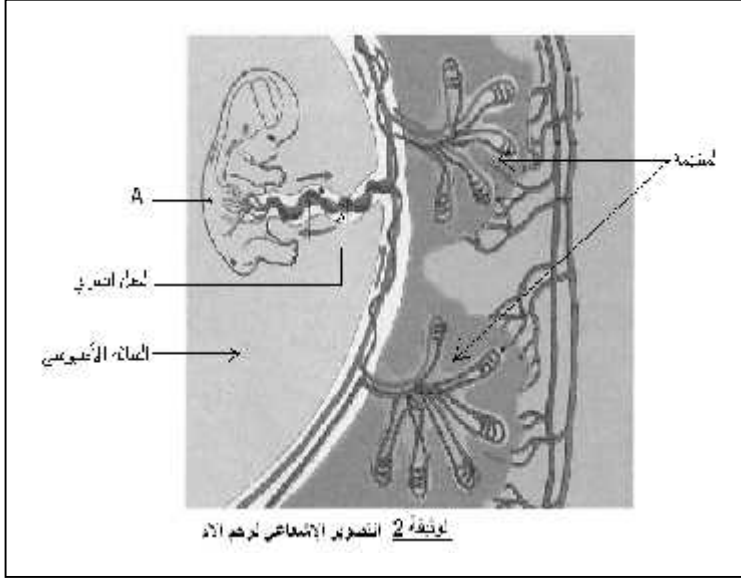
تمثل الوثيقة المقابلة مجموعة من الصبغيات المأخوذة من إحدى خلايا الإنسان والمرتببة حسب تدرج القامة:

- 1 - اقترح عنواناً ملائماً للوثيقة؟ 1
- 2 - قدّم تعريفاً مناسباً للعنوان المقترح؟ 1
- 3 - استنتج فيما كانت الخلية المدروسة جسمية أم جنسية (مشيجية)؟ 2
- 4 - استنتج جنس الفرد الذي أخذت منه هذه الخلية؟ علل 2 .

حالتها عدة اضطرابات صحية

التقرير الطبي الشامل

تبيين الوثائق المقدمة في السندات



التعليمات

من خلال السياق والسندات المقدمة لك ومكتسباتك السابقة:

1. فسّر نتائج التقرير الطبي موضحا الحالة العامة للأم؟
2. أذكر سلوكا تراه غير سوي (غير سليم) عند هذه الأم؟

بالتوفيق