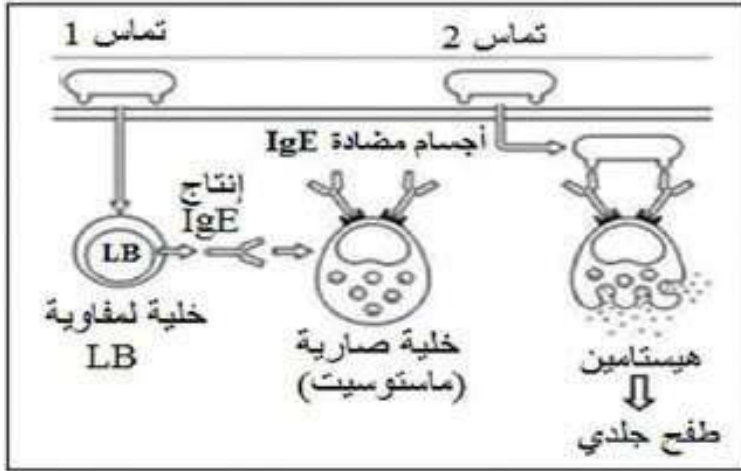


التمرين الأول: (06 ن)

أصيب مروان بطفح جلدي بعد تناوله الفول السوداني (كوكاو) ، مما استدعى عرضه على الطبيب .



الوثيقة

1 - أذكر الحالة المرضية التي أصيب منها مروان .

2 - اشرح كيف يؤدي الفول السوداني إلى ظهور

الطفح الجلدي عند مروان .

التمرين الثاني: (06 ن)

جراء السرعة المفرطة تعرض سائق سيارة أجرى لحادث مرور فقد على إثره كمية معتبرة من الدم و أصيب بحروق على

مستوى الوجه و الذراع، طلب الطبيب من الممرضين تحضير عينة دم متوافقة مع دم السائق A⁺ و تحضير طعوم

لزراعتها له.

- قبل الطعم المزروع على مستوى الوجه و المأخوذ من نفس الشخص (السائق)
- رفض الطعم المزروع في مستوى الذراع و المأخوذ من شخص متبرع بعد أسبوع من زراعته.

الوثيقة - 2 -

المتبرعون	مضاد A	مضاد B	مضاد AB	مضاد D
مراد	○	●	●	●
علي	○	○	○	○
	حدوث إرتصاص	○	عدم حدوث إرتصاص	●

الوثيقة - 1 -

1 - أ) حدد الشخص الذي يمكن أن يتبرع بالدم للسائق .

ب) علل إجابتك .

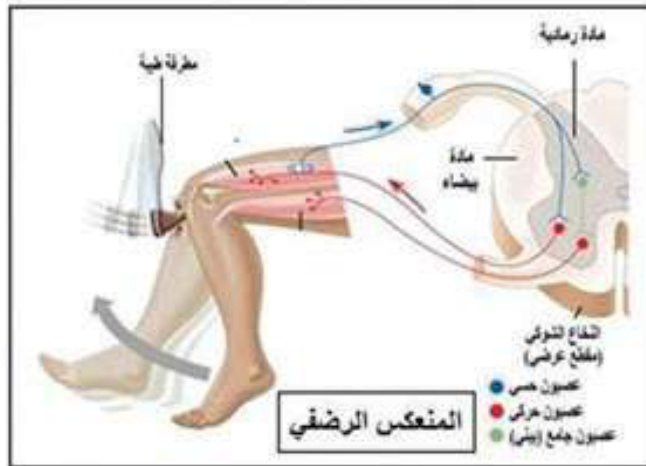
2 - أ) بين سبب قبول الطعم في الوجه و رفضه في الذراع .

ب) استنتج نوع الاستجابة المتدخلة في رفض الطعم .

وضعية إدماج : (08 ن)

استقبل طبيب بمصلحة الاستعجالات حالتين مرضيتين إثر شجار عنيف وقع بينهما نتج عنه إصابات مختلفة و متفاوتة ، فريد مصاب بنزيف دموي في منطقة البطن أدى إلى إصابة الأمعاء الدقيقة فاضطر الطبيب لاستئصال جزء منها و وقف النزيف الدموي بسرعة ، أما سمير فأصيب على مستوى الرجل اليمنى فقد على إثرها القدرة على تحريكها ، فقام الطبيب بإجراء فحص المنعكس الرضفي للرجل اليمنى لسمير .
بعد 3 أشهر من خروج فريد من المستشفى تناقص وزنه بشكل ملحوظ .

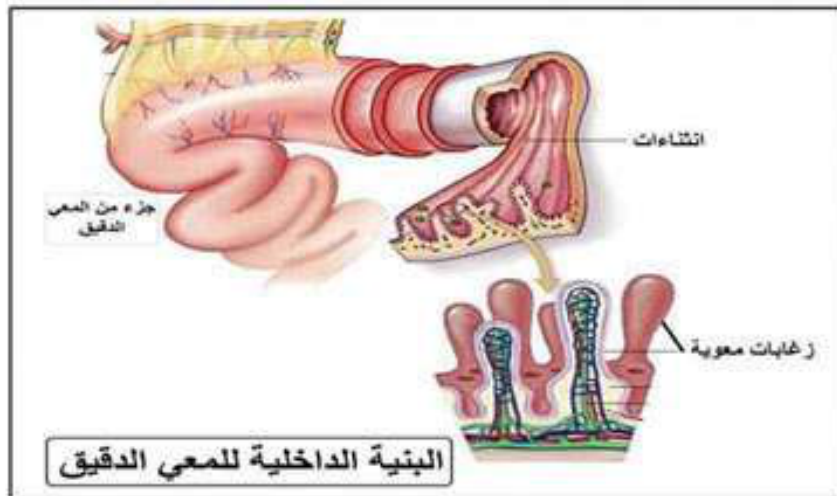
السندات :



السند - 2 -

كمية المغذيات الممتصة	الحالة العادية	فريد	سمير
الأحماض الأمينية	0.8 g/l	0.4 g/l	0.8 g/l
السكريات	2.6 g/l	1.2 g/l	2.6 g/l

السند - 1 -



السند - 3 -

التعليمات :

بالاعتماد على السندات و معارفك القبلية :

- 1 - اشرح باختصار سبب الإجراءات التي قام بها الطبيب في الحالتين .
- 2 - فسر سبب تناقص وزن فريد و شلل الرجل اليمنى لسمير .
- 3 - قدم نصيحة لفريد لتحسين حالته الصحية مستقبلا .