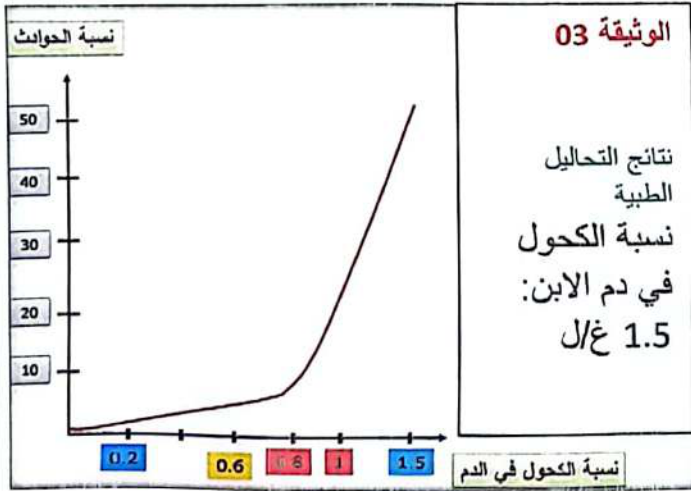
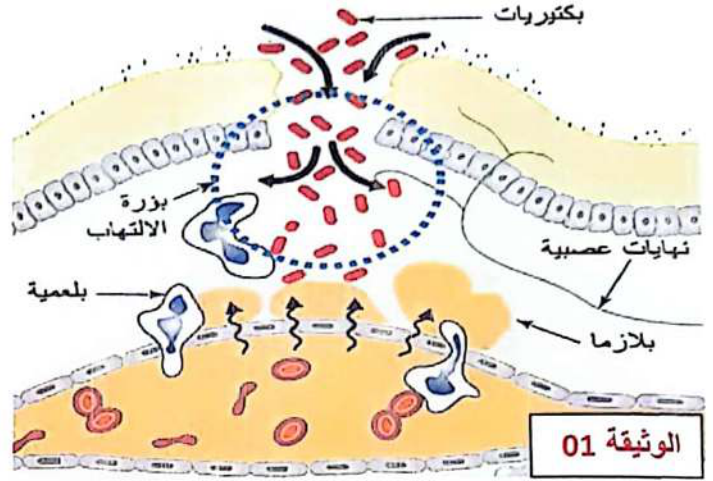
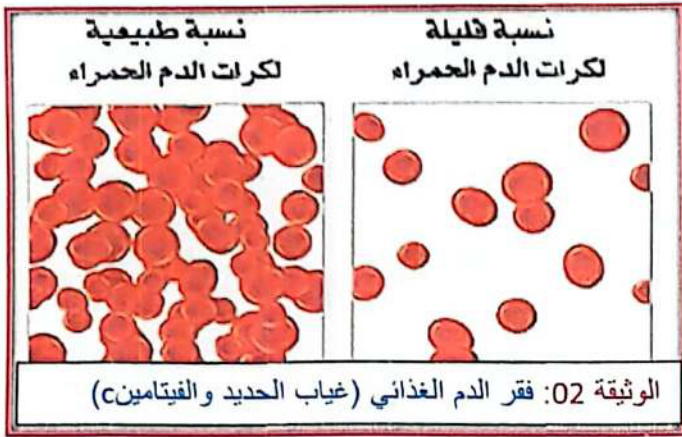


وضعية إدماج (08 نقاط)

السياق:

لاحظت الأم على ابنها الوحيد المدلل عدة مشاكل صحية تتمثل في تعب دائم وضيق في التنفس مع تغير كبير في سلوكه المتمثل في فقدانه للتوازن الحركي الذي سبب له حادث سقوط خطير نتج عنه جروح بليغة مصحوبة بالأم حادة نقل على إثرها إلى قسم الإستعجالات الطبية وهناك تم إجراء التحاليل الطبية وصور بالأشعة وكانت النتائج كما يلي

الأسناد:



التعليمات:

- اعتمادا على السياق والأسناد أجب على ما يلي:
- 1 - فسر الأعراض التي ظهرت على الابن
 - 2 - حدد سبب الحادث. مع الشرح
 - 3 - قدم نصائح لزملائك لوقايتهم من مثل ما حدث لهذا الابن.

بالتوفيق والنجاح

مع تحيات الأستاذة بن عباس س