

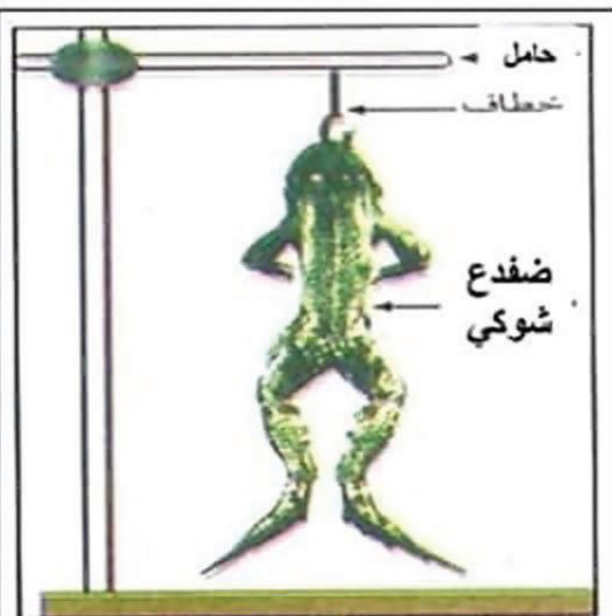
الجزء الأول: 12 نقطةالتمرين الأول: 6 نقاط

لدراسة المنعكسات الفطرية يُستعمل الضفدع الأخضر لقلّة خطورته و سهولة الحصول عليه حسب الوثيقة (1) المقابلة.

التعليمات:

1- عرّف الضفدع الشوكي.

2- حدد أهمية المنعكسات الفطرية لإستمرار الحياة.



الوثيقة 1

التمرين الثاني: 6 نقاط

من أجل دراسة الحساسية للمسية لمختلف مناطق الجسم نطبق نهايتي فرجار طبي على الجلد و حسب تباعد النهايتين يمكن للشخص موضوع التجربة أن يتحسس إحداهما أو كلاهما الجدول (2) المقابل يحصر النتائج .

المنطقة من الجسم	تباعد النهايتي الفرجار (mm)
الجبهة	20
نهاية الاصابع	02
راحة اليد	11
ظهر اليد	26
الفخذ	70
الذراع	31
اسفل الرجل	21
الكتف	20

الجدول (2)



الوثيقة 1: تلميذ كفيف يستعمل كتابا خاصا مطبوع بالبراي (ثقوب على الورق)

إعتمادا الوثيقة (1) و الجدول (2) أجب عن التعليمات التالية:

- 1- اشرح سبب إختلاف الحساسية للمسية في مختلف مناطق الجسم.
- 2- فسر إستعمال التلاميذ المكفوفين أصابع أيديهم لقراءة كتبهم الخاصة المطبوعة بالبراي.

الجزء الثاني: 8 نقاط

وضعية الإدماج:

علي عامل بناء , يُدخن كثيرا و يُفرط في شرب الشاي , أصبح مؤخرا فاقدا للشهية و يشعر بضيق في التنفس خاصة عند بذل مجهود, فأدى ذلك لقلّة تركيزه في عمله سبب تعرضه لحادث في ورشة عمله تمثل في سقوطه على حجارة البناء حيث إصطدم رأسه بها ممّا إستوجب نقله إلى المستشفى .

نتائج الفحوصات كانت كما يلي:

المكونات	الكمية	الكمية العادية
الكريات الحمراء	3	4 - 5 مليون mm^3
الكريات البيضاء	7000	4000 - 7000 mm^3
الهيموغلوبين	10	12 - 14 g/L
الغلوكوز	1	0.7 - 1.2 g/L
الفصيصة الدموية		A*

السند2: التحليل الكيميائي لدم المصاب

1- صورة إشعاعية للرنيتين غير عادية.

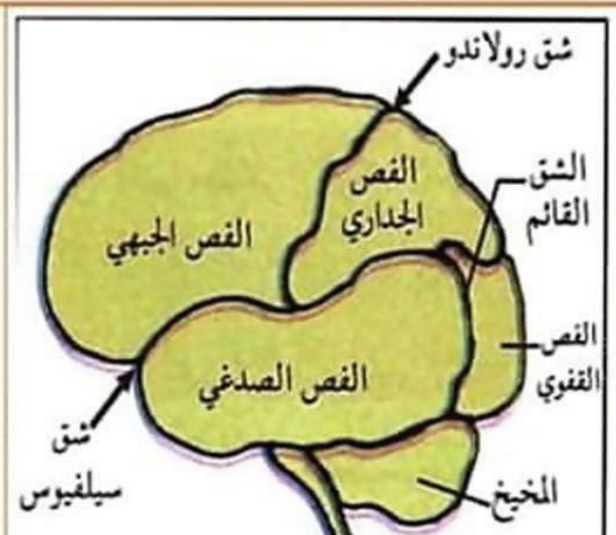
2- فحص scanner للرأس يُبين تراكم للدم تحت العظم الصدغي للجمجمة.

3- الفحص التقني للأذنين عادي لكن علي لا يسمع (أصم).

السند1: ملاحظات من التقرير الطبي للمصاب



ب - السطوح الحسية في المخ



ا - الفصوص المخية

السند3: وثائق توضح البنية التشريحية للمخ

إعتمادا على السياق ومكتسباتك والأسناد السابقة:

- 1- شَخص ثلاثة وظائف حيوية تتعلق بمشاكل صحية عند هذا العامل.
- 2- فسر سبب كل مشكل صحي من هذه المشاكل الصحية التي شخصتها عند هذا العامل.
- 3- قدم ثلاثة حلول صحية تراها وجيهاة و مؤسسة علميا للوقاية من هذه المشاكل الصحية.

التصحيح النموذجي

مركبات الكفاءة المقيسة	المورد التعليمي	المقطع التعليمي
- التعرف على المعنى البيولوجي للتنفس. - تحديد دور الأغذية في الجسم. - تطبيق قواعد التغذية الصحية.	4- إستعمال المغذيات	1- التغذية عند الإنسان
	5- التوازن الغذائي	
1- تعريف الجملة العصبية كنظام يضمن التنسيق الوظيفي للعضوية.	1- الارتباط التشريحي للإتصال العصبي 2- الحركة الإرادية والفعل اللاإرادي الحركي	2- التنسيق الوظيفي في العضوية (1 - الإتصال العصبي)

العلامة		الإجابة	التمرين
مجزأة	كاملة		
3	6	1- الضفدع الشوكي هو الضفدع مخرب الدماغ و سليم النخاع الشوكي. 2- أهمية المنعكسات الفطرية لإستمرار الحياة تتمثل في تجنب الأضرار التي تتعرض لها العضوية.	01
3	6	1- سبب إختلاف الحساسية للمسية في مختلف مناطق الجسم هو إختلاف عدد المستقبلات الحسية للمسية و التي تسمى بجسيمات ميسنر من منطقة الى أخرى. 2- نفسر إستعمال التلاميذ المكفوفين أصابع أيديهم لقراءة كتبهم الخاصة المطبوعة بالبرايل لأنها تتميز بحساسية لمسية عالية لوجود بها عدد كبير من جسيمات ميسنر.	02

شبكة التقويم:

العلامة		المؤشرات	التعليمية	المعيار
مجزأة	كاملة			
0.5	1.5	- يشرح ثلاثة وظائف حيوية تتعلق بمشاكل صحية عند هذا العامل. - يفسر سبب كل مشكل صحي من هذه المشاكل الصحية التي شخصها عند هذا العامل يقدم ثلاثة حلول صحية يراها وجيهة ومؤسسة علميا للوقاية من هذه المشاكل الصحية	1 2 3	1- الوجاهة
0.5	1.5	- يستعمل السياق و السند 1 و 2 و 3 و المصطلحات المناسبة. - يستعمل السياق و السند 1 و 2 و 3 و المصطلحات المناسبة. - يستعمل السياق و السند 1 و 2 و المصطلحات المناسبة.	1 2 3	2- الإستعمال الأمثل لأدوات المادة
0.5	4.5	- تعبير علمي سليم ، عدم وجود تناقض. - ثلاثة وظائف حيوية تتعلق بمشاكل صحية عند هذا العامل هي: - التغذية / - التنفس / - السمع / - الإتصال العصبي (تقبل 3 من هذه الوظائف).	1	3- الإنسجام
0.5		- تعبير علمي سليم ، تسلسل منطقي ، عدم وجود تناقض. - تفسير سبب كل مشكل صحي من هذه المشاكل الصحية : - فقد الشهية: بسبب التسخين و الإفراط في الشاي . - ضيق التنفس: بسبب فقر الدم و إصابة الرئتين . - الصمم: بسبب إصابة الساحة السمعية . - قلة التركيز: بسبب إصابة الجهاز العصبي . (تقبل 3 من هذه المشاكل الصحية)	2	
0.5		- تعبير علمي سليم ، عدم وجود تناقض. - ثلاثة حلول صحية وجيهة و مؤسسة علميا للوقاية من هذه المشاكل الصحية: - تجنب التدخين - عدم الإفراط في الشاي و القهوة - إحترام قواعد التغذية المتوازنة - إحترام القواعد الأمنية في مكان العمل (تقبل 3 من هذه الحلول).	3	
0.5	0.5	مقرونية الخط - عدم التشطيب (هذه المؤشرات تخص كل ورقة الإجابة) .		4- الإتيقان