

الفرض الأول في مادة علوم الطبيعة والحياة

التمرين الأول : 8 ن



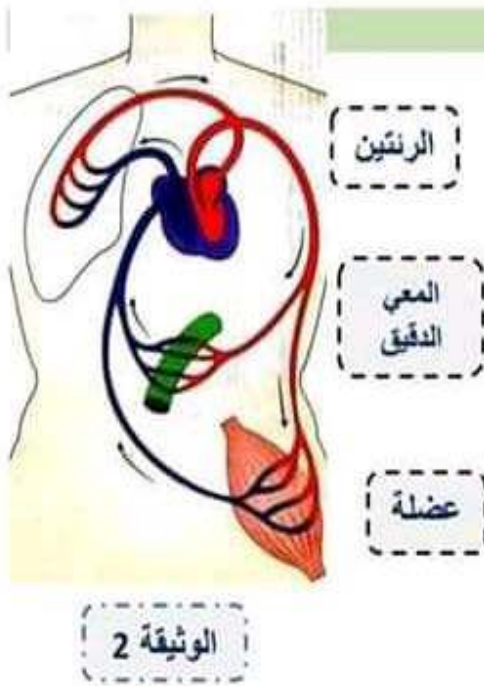
- تطرا على الأغذية التي نتناولها عدة تحولات مهمة على مستوى الأنبوب الهضمي ، فتمر بعدة محطات مختلفة كما توضحه الوثيقة 1
- 1 - سم المحطات ا ، ب و ج ثم تعرف على العنصرين 1 ، 2 .
 - 2- بين ماذا يحدث للأغذية على مستوى ا و ب .
 - 3 - حدد دور العنصر 1 في عملية التحول .

الوثيقة 1

التمرين الثاني : 12 ن

يضخ القلب الدم دون توقف إلى كافة أنحاء الجسم وفي كل ثانية عبر دورة مضاعفة .
كما تمثله الوثيقة 2 المقابلة :

التعليمات:



- 1- حدد المبادلات التي تحدث بين الدم والأعضاء الثلاثة ؟
- 2- عند خروج الدم من الرئتين يأخذ اللون احمر قان .
- اشرح ذلك مدعما اجابتك بمعادلة كيميائية ؟
- 3- على مستوى العضلة :
أجريت قياسات لكمية الغلوكوز وحجم الغازات التنفسية في كل من الدم الصادر الى العضلة والدم الوارد منها .
كما يمثل الجدول :

100 ملل دم عضلة في حالة نشاط	الدم الصادر الى العضلة	الدم الوارد من العضلة
O ₂	20 ml	2 ml
CO ₂	48 ml	70 ml
GLUCOSE	90 mg	31 mg

- قدم تحليلا لنتائج الجدول مستنتجا العملية التي حدثت ؟ ثم لخص العملية في معادلة بسيطة ؟

الحياة مليئة بالعجارة فلا تعتبرها .. بل اجعلها

وابن بها سليا تصعد به نحو النجاح