

الفرق بين المحروس للفهل الأول في العلوم الطبيعية

المسوكا:
4 سنوات

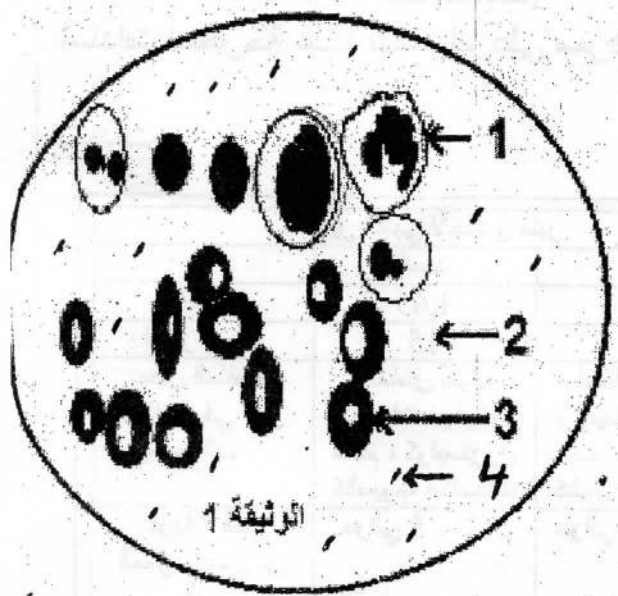
2019 | 2020

أستاذ د. ريس عبد المصطفى

لتمرين الأول (06 ن):

الدم نسيج سائل يؤمن اتصال خلايا أنسجة الأعضاء وسطوح التبادل وقد سمحت الملاحظة بالمجهر
ظرة منه (سحبة دموية) من إنجاز الوثيقة.

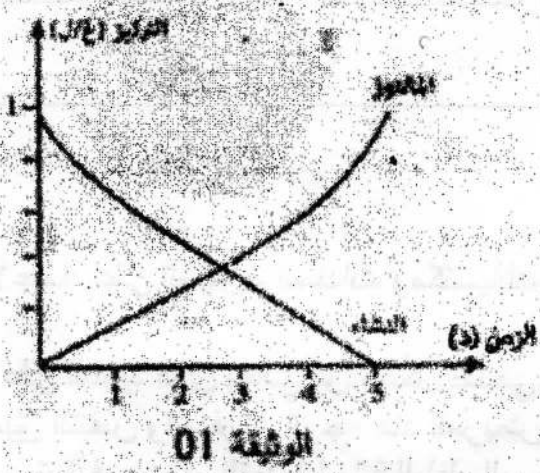
- استبدل الأرقام 1، 2، 3، 4 بالمصطلحات المناسبة
- المعادلة الكيميائية التالية تشرح دور احد خلايا الدم



- أ- ما هي الخلايا المعنية ؟ ولماذا ؟
- ب- سم المركب (س) وحدد على أسلسه لون الدم
- ج- أذكر وجه الاختلاف بين الدم
واللف (البلغم) من حيث التركيب

التمرين الثاني:

تمثل الوثيقة المقابلة نتائج تجرية تأثير العصارة
المعتكلية (الينكرياسية) على مادة النشاء.



- 1- حل المتحنيين المقابلين مبيلا تطور كل
من النشاء والجلوكوز خلال التجربة.
- 2- كيف تفسر هذا التطور ؟
- 3- ما هي المادة الفعالة الموجودة في العصارة
المعتكلية والتي تسببت في هذا التطور ؟
- 4- وضع يوم تخطيطي البنية الجزيئية للنشاء.

4) إذا أضيفنا هذه المادة

الفعالة للبروتينات هل ستؤثر
عليها ؟ في ماذا ستؤثر ؟

خلال حصص التربية البدنية بأحد المتوسطات ، لفت انتباه الأستاذ للتلميذين أحمد و منير حيث يتفوق أحدهما على الآخر دائما في كل حصة أثناء الجري (السباق) ولا يستطيع قطع كل المسافة المطلوبة بسبب ضيق التنفس وقلة الطاقة اللازمة لمواصلة الجري ، الأمر الذي دفع بالأستاذ إلى طلب التحاليل الطبية لكليهما من أجل معرفة سبب تفوق أحدهما على الآخر رغم أنهما متساويين في القامة والسن (العمر) مع اصفرار وشحوب الوجه عند أحدهما .
السندات المقترحة عليك تساعدك على معرفة أيهما يعاني من مشكل صحي.

السندات :

يدخل في تركيب خضاب الدم حوالي 75% من عنصر الحديد .

إن الفيتامين (C) (الموجود في الحمضيات والطماطم والأناناس وعصائر فواكه الحمضيات) يساعد كثيرا على امتصاص الحديد .

الأغذية الغنية بالحديد هي : الكبد ، اللحوم الحمراء ، الدجاج ، السمك ، صفار البيض ، البقوليات المجففة كالفاصوليا والعدس والمكسرات والبذور .
• الخضروات ذات الأوراق الخضراء .
• الفواكه المجففة

الحبوب بقشورها ومنتجات الحبوب الغنية بالفيتامينات ، البطاطس بقشرها .

الوثيقة 2

التقرير الطبي لأحمد و منير		
منير	أحمد	
1,65	1,65	القامة (م)
15	15	العمر (سنة)
أحماض أمينية بروتينات ، جلوكوز ، دسم ، كولسترول كالسيوم ، فيتامينات	أحماض أمينية بروتينات ، جلوكوز ، دسم ، كولسترول كالسيوم ، فيتامينات	بعض العناصر الغذائية في لتر من الدم
حوالي 3,5 ملايين	حوالي 5 ملايين	كريات الدم الحمراء/ملم ³ من الدم
حوالي 8 آلاف	حوالي 8 آلاف	كريات الدم البيضاء/ملم ³ من الدم
حوالي 250 ألف	حوالي 250 ألف	الصفائح الدموية/ملم ³ من الدم

الوثيقة 1

التعليمات : بالاعتماد على السياق والسندات ومكتسباتك في المادة:

1. تعرّف على التلميذ الذي يعاني من مشكل صحي .
2. بّرر ضيق التنفس واصفرار الوجه عند المريض .
3. قدّم نصيحتين في مجال التغذية لحالة الطفل المريض مع التبرير؟
- 4.

بالتوفيق أساتذة المادة.

تحت مسمى العديد من العصب - 50
السكرين الأول

②

1. الكريات الدموية البيضاء.
2. البلازما.
3. الخلايا الدموية الحمراء.
4. الصفائح الدموية.

③ كريات البيض هي الكريات الدموية الحمراء. هذا يقاوم
على الهموغلوبين.

④ للكريات أكسيد الهموغلوبين ولون الدم أحمر قان.

⑤ وجد اختلاف بين الدم اللين والكريات
هي الكريات الحمراء.

السكرين الثاني

⑥ تحليل المنحني البياني - تزايد تدريجي للعالتوز، وانخفاض
انتافصاً تدريجي للنساء.

⑦ غير هذا المسطور = هو تحليل النساء إلى ما لتوز

بفضل العنارة البنكرياسية

(3) المادة الفعالة الموجودة في العنارة البنكرياسية والتي تسبب في هذا التطور هي انزيم الأميلاز البنكرياسي
(4) يؤثر الأميلاز البنكرياسي على البروتينات وحمضات
الإنزيمات تأثيرها نوعي.

الوظيفة الأخرى

(1) المقر في عكس الاستمير الذي يطغى من مسكن
محو اعتناء أعلى مكتباي القليلة والسياء
والسنة في الاستمير مبرز.

(2) تبرز مينو المستمير و...
مبرز اعتناء أعلى مكتباي القليلة و البياق والسنة
نقص الكربات المحرر بالتأثير نقصها في الهيموغلوبين
(Hb) والذي يعتبر العنونة الصراء للكربات
الصراء و لهذا انه ينز مفضل لهم مينو في التنفس
لأن نقصها (Hb) الهيموغلوبين يؤدي الى نقصها نقل
O₂ و CO₂ للمبادلات الغازية التنفسية وبالتالي
ترزج عنه مينو في التنفس.

(3) تغذيهم نصيب كبير في مجال التنفسية للمريضة اعتناء
على مكتباي القليلة والسنة

- تناول غذية عنية بالحديد لأن الحديد يدخل في تركيب
خضاب الدم (Hb).
- تناول غذية عنية بالفيتامين C لأنه يساعد على امتصاص
الحديد وبالتالي تركيب (Hb).