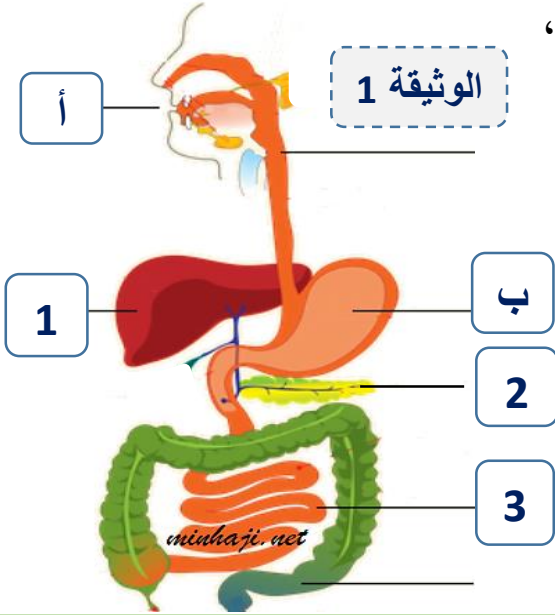


الفرض الأول في مادة علوم الطبيعة والحياة

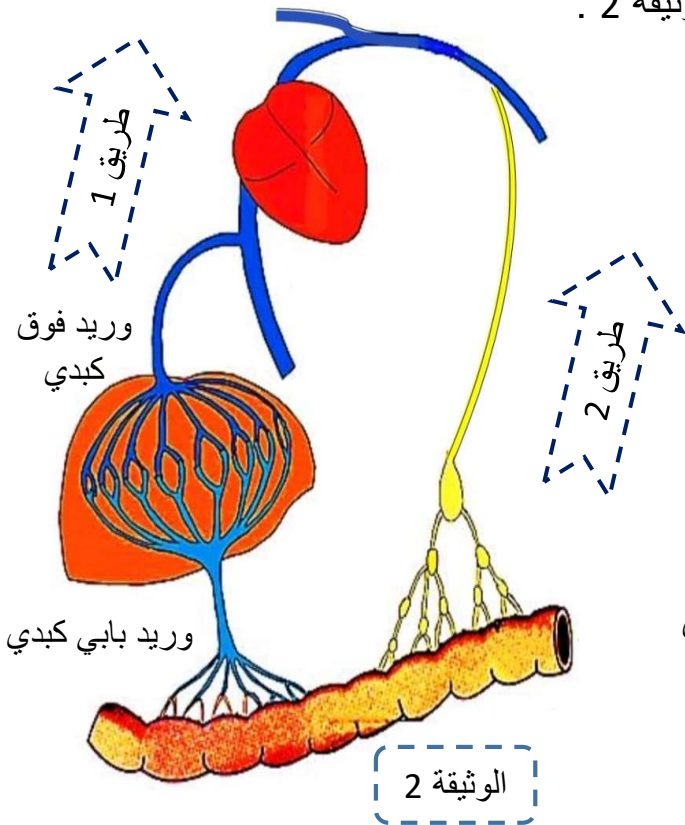
التمرين الأول : 8 ن

- تناول محمد وجبة غذائية تتكون من خبز ، قطعة لحم مشوية وماء ، ولمعرفة مصير هذه الأغذية في الانبوب الهضمي . لاحظ الوثيقة 1
- 1 - سم المحطات أ ، ب ثم تعرف على العنصرين 1، 2.
 - 2- بين ماذا يحدث للأغذية على مستوى أ و ب .
 - 3 - تحدث عملية مهمة جدا بعد الهضم على مستوى العنصر 3 - عرف هذه العملية .



التمرين الثاني : 12 ن

بعد تبسيط الأغذية الى مغذيات تمتص على مستوى المعي الدقيق ، تصب كل هذه المواد المبسطة في القلب حيث تسلك طريقين مختلفين مروراً بالكبد ، كما تمثله الوثيقة 2 .



كمية الجلوكوز في الدم /g	على مستوى الوريد البابي كبدى	على مستوى الوريد فوق كبدى
بعد وجبة تضم غلوسيدات	g 2.5	g 1,05 – 0,9
بعد فترة صيام	g 0,80	g 1.05 – 0,9

جدول يمثل نسبة السكر على مستوى الطريق 1

- 1- تعرف على الطريقين 1 و 2 (محددا مسار كل طريق وكذا المغذيات التي سلكتها) .
- 2 - قدم تحليلا لنتائج الجدول ، ماذا تستنتج .
- 3- فسر عدم وجود السييليلوز في الدم .

انتظار النجاح بدون عمل وجهود، يعادل

انتظار فترة الحصاد بدون زرع