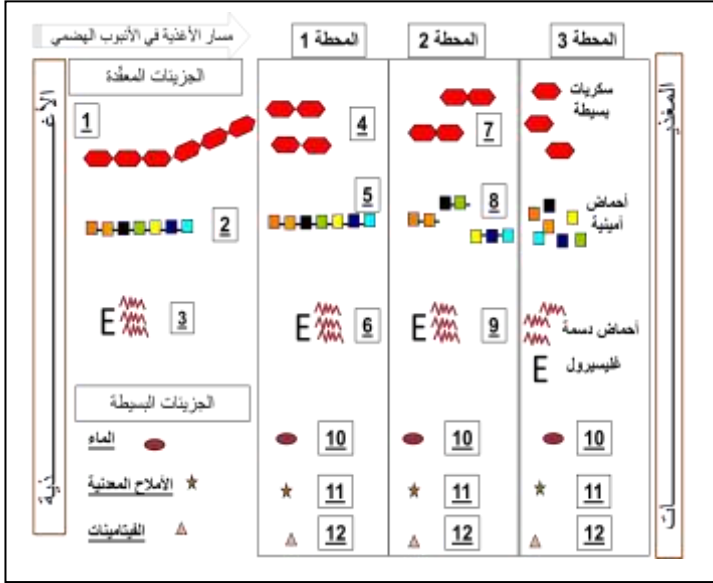


الفرض الفصلي الأول في مادة علوم الطبيعة والحياة

الجزء الأول:

التمرين الأول 6ن: تعبّر أرقام الوثيقة المقابلة عن أهم مراحل التحولات الغذائية على طول الأنبوب الهضمي للإنسان:

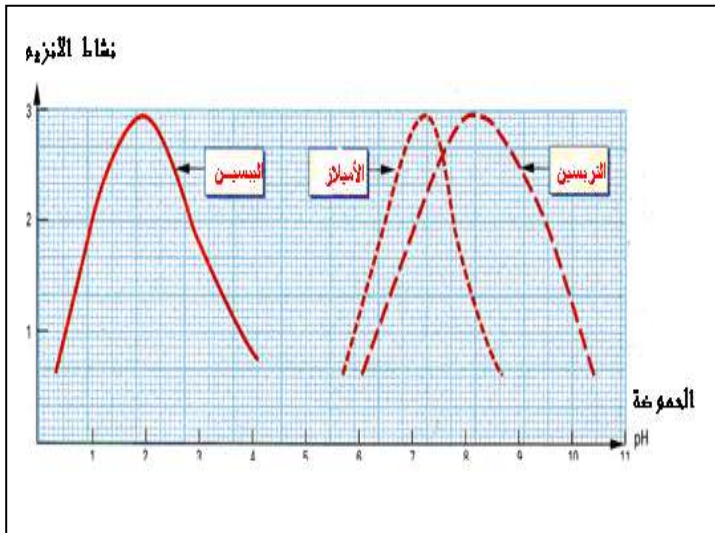
1. معتمدا على معطيات الوثيقة ومكتسباتك السابقة:
أ - أعد رسم الجدول الآتي ثم اكمله بما يناسبه.



رقم العنصر	1	2	3	4	5	6	7	8	9	10	11	12
اسم العنصر												
رقم المحطة	المحطة الأولى			المحطة الثانية				المحطة الثالثة				
اسم المحطة												
الإنزيم المؤثر												

ب - ما هو السطح الفاصل بين المحطة 3 والوسط الداخلي (سوائل الجسم)؟

التمرين الثاني 6ن: الوثيقة المقابلة تفسّر نتائج نشاط ثلاثة إنزيمات في ثلاثة محطات هضمية مختلفة.



1. إذا علمت أن: البيسين والترسين من إنزيمات البروتياز وأن حموضة الوسط يعبر عنها ب-PH حيث:

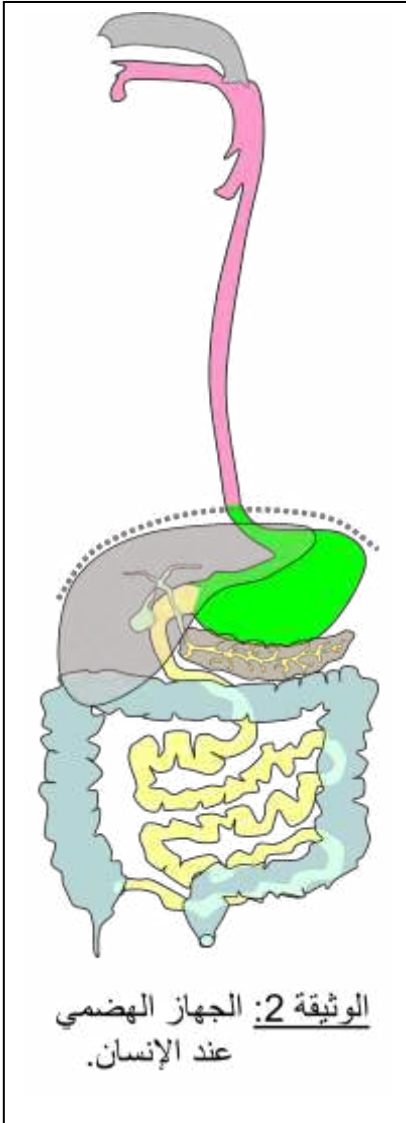
PH = 7 (وسط متعادل)
PH أكبر من 7 (وسط قاعدي)
PH أقل من 7 وسط حامضي

أ - فسّر باختصار المنحنيات الثلاثة.
ب - ماذا تستنتج من تحليلك لهذه المنحنيات؟

2. أذكر الغدد التي تفرز هذه الإنزيمات في الجهاز الهضمي.

بسبب مرض هضمي خطير أصاب طفل في مثل سنّك ، تمّ بعملية جراحية استئصال (نزع) 50% من أحد أعضاء الأنبوب الهضمي لهذا الطفل ، الأمر الذي تطلّب الاستعانة بحقن مغذية في وجباته الغذائية ، السندات المقترحة عليك تقدّم لك فكرة عن العضو المستأصل.

السندات :



الحالة الطبيعية	الطفل المريض	مكونات الكيموس
الماء، الأملاح المعدنية، الفيتامينات ، سكر الشعير، السليلوز	الماء، الأملاح المعدنية، الفيتامينات ، سكر الشعير، السليلوز	الجلوكوز/ل من الدم الوريدي الباطني الكبدية
3g/l	1.5g/l	مغذيات أخرى/ل من الدم الوريدي الكبدية
40g/l	20g/l	عدد الزغابات المعوية
حوالي 10 ملايين	حوالي 5 ملايين	

الوثيقة 1

التعليمات: بالاعتماد على السياق والسندات ومكتسباتك في المادة:

1. استنتج العضو المستأصل معلا إجابتك .
2. برر العلاقة بين استعمال الحقن المغذية والعضو المستأصل.