

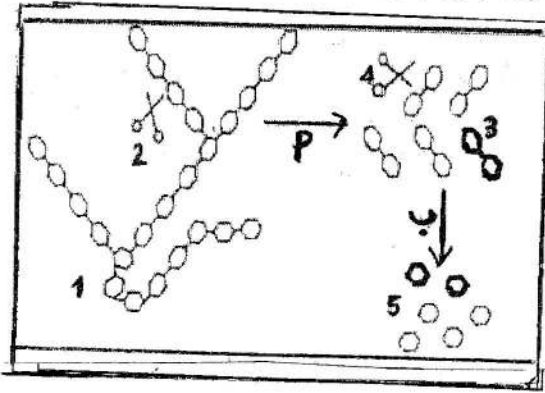
فرض الثلاثي الأول في مادة علوم الطبيعة والحياة

الجزء الأول: (12 نقطة)

التمرين الأول: (6 نقاط)

تتجزأ أثناء الهضم جزيئة النشاء المطبوخ المركبة تدريجيا وتتحول إلى جزيئات بسيطة، كما هو

مبين في الوثيقة 1.

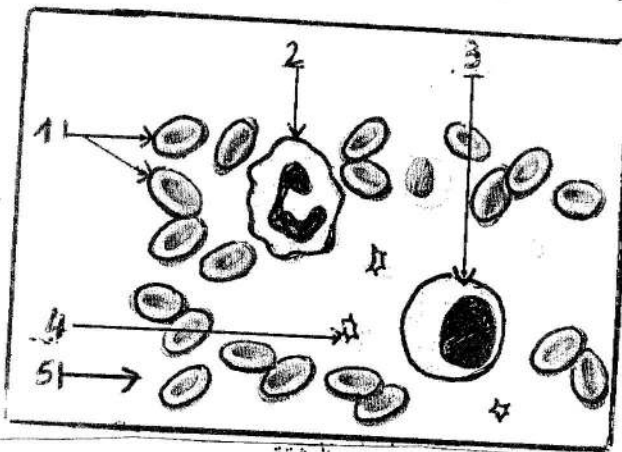


الوثيقة 01

- 1- اتمم المخطط بوضع المصطلحات العلمية المناسبة مكان الأرقام 1،2،3،4،5.
- 2- أعط عنوانا مناسباً للوثيقة 1.
- 3- أين يتم كل من التحولين (أ) و (ب)؟
- 4- أعط مفهوما للهضم واستنتج خصائص العنصرين 2 و4.

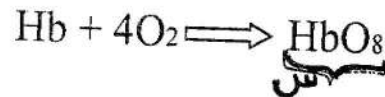
التمرين الثاني: (6 نقاط)

الدم نسيج سائل يؤمن اتصال خلايا أنسجة الأعضاء وسطوح التبادل وقد سمحت الملاحظة بالمجهر لقطرة منه (سحبة دموية) من انجاز الوثيقة المقابلة:



الوثيقة

- 1- استبدل الأرقام 1،2،3،4،5 بالمصطلحات المناسبة.
- 2- المعادلة الكيميائية التالية تشرح دور أحد خلايا الدم



- أ- ما هي الخلايا المعنية ولماذا؟
- ب- سمّ المركب (س) وحدد على أساسه لون الدم.
- ت- ما هو الدور الذي تم إظهاره من خلال المعادلة؟