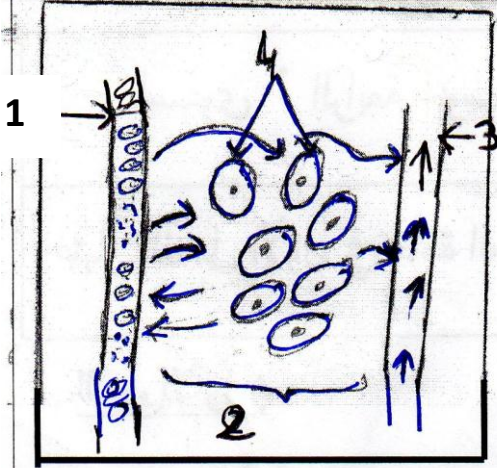


نوفمبر: 2017

فرض الفصل الأول في مادة العلوم الطبيعية

المستوى: الرابعة متوسط 4AM

التمرين الأول :



الدم ليس على اتصال مباشر بالخلايا إليك الوثيقة التالية :

1- أعط عنوانا مناسباً للوثيقة .

2- سم البيانات 1-2-3-4.

3- ما هو مصدر العنصر (2) وما هو دوره.

4- لماذا يعتبر الدم العنصر الأساسي في الوسط الداخلي

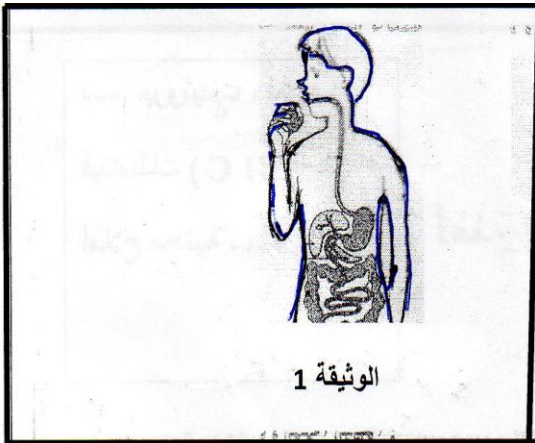
الوضعية الإدماجية :

في حادث منزلي خطير تعرض له طفلان أحمد و علي تمثل في شربهما لمادة كيميائية نقلتا على إثرها إلى المستشفى حيث تم إخضاعهما لعناية طبية مركزة

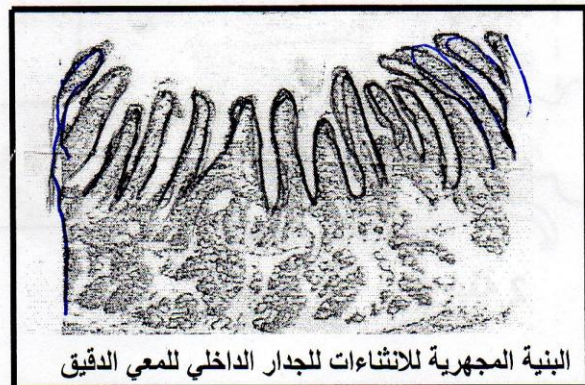
يبين الجدول الآتي الوضع الذي إستقرت له حالة الطفلان

الطفل	طريقة تقديم الأغذية
أحمد	يتم تزويده بأغذية السائلة عن طريق أنبوب مطاطي يتصل بالمعدة
علي	يتم حقنه في دم بمحلول مغذي

• حسب معطيات الجدول أجب و الوثيقة 1 و 2 على التعليمات التالية :



الوثيقة 1



الوثيقة 2

البنية المجهرية للانشعاعات للجدار الداخلي للمعي الدقيق

التعليمات :

- 1-أذكر الجهاز المتضرر في هذا الحادث الخطير ؟
 - 2-أعطى أقسام هذا الجهاز ؟
 - 3-قدم تفسير لطريقة تقديم أغذية لكل طفل محدد أعضاء المتضررة من هذا الحادث الخطير .
- *تشكل أغذية سائلة المقدمة لأحمد بعد فترة زمنية مغذيات تسعملها جسمه .
- 1- حدد مصير المغذيات على مستوى معي الدقيق لأحمد؟
 - 2-أذكر الطرق التي تسلكها هذه المغذيات حتى تصل إلى خلايا مع تحديد المواد المنقولة في كل طريق ؟

بالتوفيق

تصحيح الفرض الأول مادة العلوم الطبيعية والحياة

التمرين الاول:

- 1/ العنوان : رسم تخطيطي يبين العلاقة بين مكونات الوسط الداخلي
- 2/ البيانات : 1- شعيرة 2- السائل البيني 3- وعاء لمفاوي 4- خلايا العضو
- 3/ مصدر العنصر (2) هو الدم
- دوره : ينتقل المغذيات وال من الدم الى الخلايا وينتقل الفضلات و من الخلايا الى الدم
- 4/ يعتبر الدم عنصر أساسي في الوسط الداخلي لانه يشكل كل من السائل البيني واللف

حل الوضعية :

- 1-الجهاز المتضرر هو : الجهاز الهضمي
- 2-يتركب الجهاز الهضمي من جزئين هما :
- أ-الأنبوب الهضمي
- ب-الغذاء الهاضمة
- 3- أعطاء تفسير لحالة كل طفل
- أحمد : لم يفقد القدرة على إمتصاص المغذيات فامعني الدقيق عنده سليم والمعدة كذلك أما أعضاء المتضرر هي بلعوم والمرئ
- علي: فقد القدرة على متصاص المغذيات وهضم الأغذية فأعضاء المتضرر هي : البلعوم , المرئ , المعدة , المعني الدقيق
- 1-2 – يحدث لمغذيات إمتصاص في مستوى المعني دقيق بواسطة الزغبات المعوية

الطريق المفاوي	الطريق الدموي
-الأحماض الدسمة - الجليسرول - الماء -الفيتامينات - الأملاح المعدنية	-جلكوز - الأحماض الأمنية -الماء -الأملاح المعدنية - الفيتامينات

حي قعلول - برج البحري - الجزائر

Web site : www.ets-salim.com / 021.87.16.89 الفاكس - Tel-Fax : 021.87.10.51 : 