

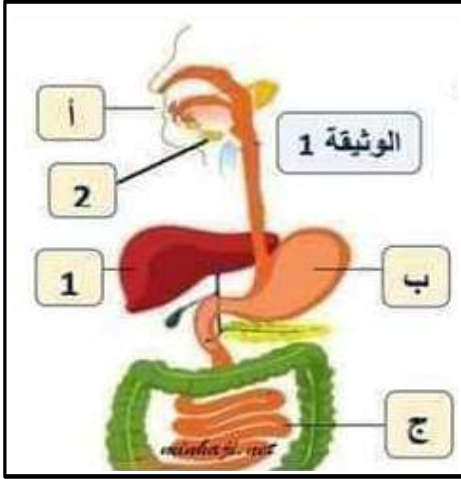


المدة : ساعة و نصف

قناة الإكتشاف مع نادر

مادة : علوم الطبيعة والحياة

**الوضعية الأولى :**



تطراً على الأغذية التي نتناولها عدة تحولات مهمة على مستوى الأنبوب الهضمي. فتمر بعدة محطات مختلفة كما توضحه الوثيقة -1-

1- سم المحطات (أ) و(ب) و(ج) ثم تعرف على العنصرين 1 و2 .

2- بين ماذا يحدث للأغذية على مستوى (أ) و (ب). مبرراً دور العنصر 1 في عملية التحول .

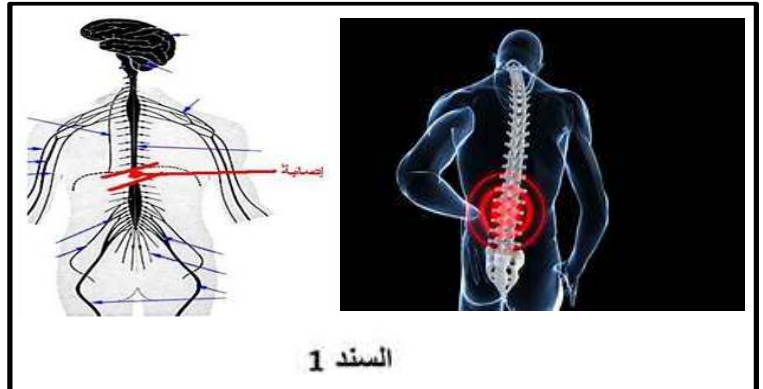
3- اعط تعريفًا للهضم .

**الوضعية الثانية :**

تعرض سائق مركبة لحادث مرور خطير نتج عنه نزيف تسبب في فقدته لكمية كبيرة من الدم و كسر في منطقة الظهر أدى لشلل الأعضاء السفلية لجسمه .

لغرض التبرع له بالدم قدم إلى المستشفى أخيه و ابن عمه .

الأشخاص	نوع الزمرة الدموية
السائق	A <sup>+</sup>
الأخ	B <sup>+</sup>
ابن العم	O <sup>+</sup>
السند 2	



**التعليمات:**

1- برر قبول المستشفى لدم ابن عم السائق و رفضه لدم الأخ .

2- 1- فسر شلل الأعضاء السفلية لجسم هذا السائق.

ب - قدم توصية للسائقين من أجل الوقاية من حوادث المرور.

**الوضعية الإدماجية :**

تألم محمد لوفاة شاب في المستشفى كان مدمن مخدرات، أعتبرت حالته خطيرة جدا و ميؤوس منها، حيث كان محمد يتابع دراسة حالته في مركز معالجة الإدمان من أجل استكمال بحوثه الجامعية، و الوثائق التالية توضح جانبا منها:

	<p>"..... كنت في مرحلة المراهقة متعلقا ببعض الزملاء، كنت أظنهم مقربين جدا، أقنعوني بتدخين سيجارة تبعد عني القلق و الروتين، تطورت صداقتنا و صرنا نحلم بتجريب الكحول معا، كنت أرفض مرارا، حتى دعوا لي جرعة مخدرات في جلسة عادية، صرت أطلب المزيد، حاولت الإقلاع عنها و لكنني وقعت بعد وقت وجيز، و أصبحت أطلب جرعات أكبر، إلى أن فقدت طعم الحياة....."</p>
<p><b>الوثيقة 02:</b> صورة إشعاعية لكبد الممن بعد صراع مع المرض.</p>	<p><b>الوثيقة 01:</b> مقتطف من حوار أجراه محمد مع الشاب قبل وفاته.</p>

	الشخص المدمن	شخص عادي	الحالة المعايير
	مليون خلية	ملايير الخلايا	عدد الخلايا العصبية
	فقدان الشهية	منتظمة	الوجبات الغذائية
	هزال شديد	جيدة	بنية و قوام الجسم
	صعوبة النوم ليلا	كافية	عدد ساعات النوم
	انطوائى عدواني منحرف	إنساني اجتماعي	السلوك
	<b>ملاحظة:</b> الشخصين في نفس العمر و الظروف العائلية		
<p><b>الوثيقة 04:</b> رسم تحييري صممه محمد كمو عظة حول المخدرات.</p>	<p><b>الوثيقة 03:</b> بعض ما توصل إليه محمد من نتائج حول الإدمان.</p>		

**التعليمات**

- باستغلال السياق و السندات المرفقة و معارفك المكتسبة أجب عن التعليمات التالية :

- 1- حدد بدقة السبب المباشر و غير المباشر لوفاة الشاب مبررا إجابتك .
- 2- فسر علمياً تدهور حالة الشاب قبل وفاته، موضحا تأثير المخدرات على العضوية .
- 3- قدم محمد نصائح في شكل رسم كارتوني (تعبيري)، أنجز على ضوءه نصا علمياً (لا تتجاوز 05 أسطر) تنقذ من خلاله مجتمعك من شبح المخدرات .

بالتوفيق

انتهى

صفحة 2 من 2

انتهى