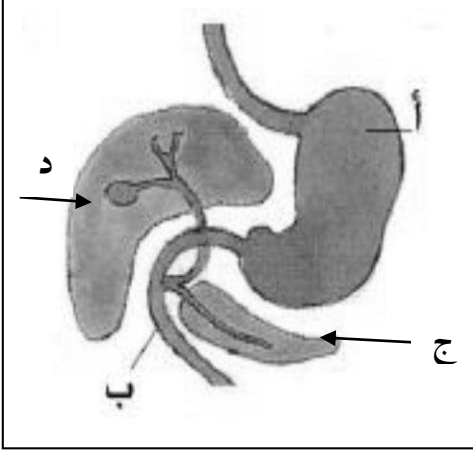


التمرين (1) 6ن

لغرض توضيح التحول الغذائي على مستوى الانبوب الهضمي
اليك الوثيقة المقابلة



1- سم الاعضاء المشار اليها بالاحرف

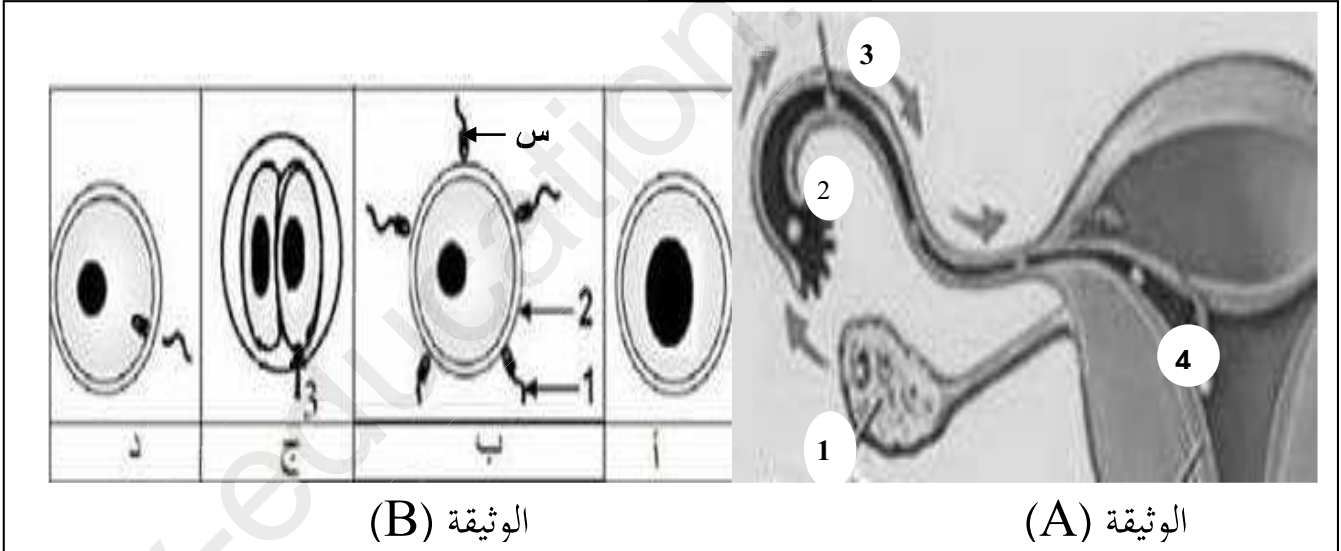
2- سم الغذاء الذي يتم هضمه على مستوى العضو (أ) مع

ذكر الانزيم المسؤول عن ذلك

3- استنتج ناتج هضمه على مستوى العضو (ب) ثم حدد

دورها في العضوية

التمرين (2) 6ن



الوثيقة (B)

الوثيقة (A)

لمتابعة نشاط العضو (1) في الوثيقة (A) مكنت من الحصول على العنصر (2) من نفس الوثيقة

1- اقترح عنوانا مناسباً للوثيقة (A) ثم سم عناصرها المرقمة

2- يتعرض العنصر (2) الى ظاهرة توضحها الوثيقة (B) ضمن مراحل معينة

أ- تعرف على هذه المراحل ثم رتبها حسب التسلسل الزمني مع كتابة اسم كل مرحلة

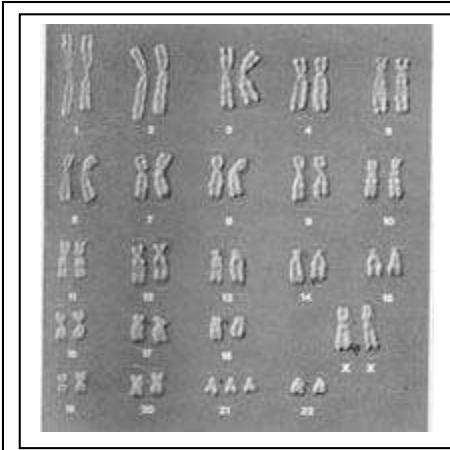
ب- حدد الهدف من هذه الظاهرة

3- استنتج جنس الفرد الناتج على مستوى العنصر (4) إذا علمت ان العنصر (س) يحمل الصبغي

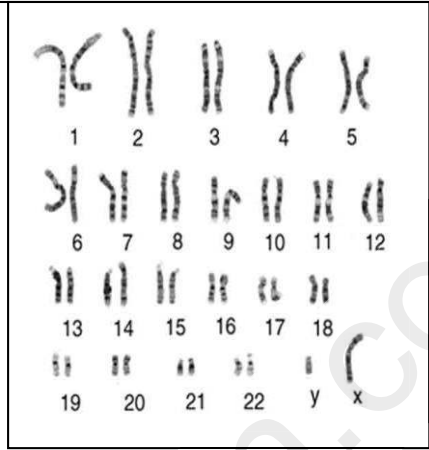
الجنسي y

الوضعية الإدماجية 8 ن

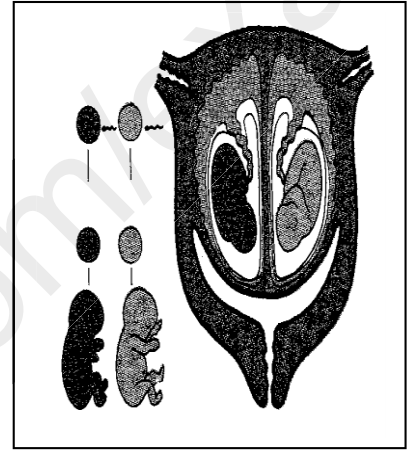
السند رزقت رقية بتوأم (ذكر و انثى) و تفاجأت بعد الولادة ان احد المولودين و هي الانثى تحمل صفات مختلفة عن شقيقها (راس مستدير ضخم اللسان و بروزه خارجا و ايدي عريضة) ، بعد اسبوع من الولادة قررت رقية ختان ابنها الذكر لكن لم تتوقع النزيف المستمر و المتواصل الذي اصيب به الطفل مما استدعى الامر نقله الى المستشفى و عرضه على طبيب مختص للاستفسار



الفرد رقم 7

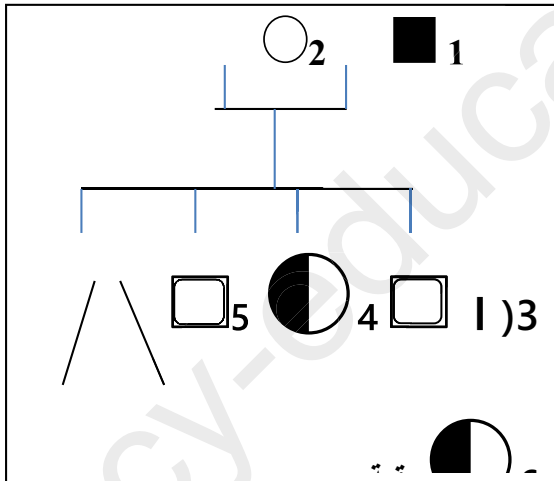


الفرد رقم 8



الوثيقة (1) صورة اشعاعية للرقية قبل الولادة

الوثيقة (2) الطابع النووي للمولودين



الوثيقة (3) شجرة النسب لإنتقال مرض الهيموفيليا

التعليمات / باستغلالك للوثائق و مكتسباتك المعرفية

- 1- فسّر ولادة التوأمين بصفات مختلفة عن بعضهما البعض
- 2- شخص حالة الطفلين مبرزا سبب هذه الحالات
- 3- بين اذا كان هناك علاج لمثل هذه الحالات

فكر و ركز ثم اجب

التصحيح النموذجي للاختبار الثالث

ماي
2018

الجزء الاول

<p>التحويلات الغذائية -- الالفاح -- الدعامة الوراثية على مستوى النواة - انتقال الامراض الوراثية</p>	<p>المواضيع المقومة</p>	<p>التمرين الأول</p>
<p>1- تسمية الاعضاء (أ) معدة ، (ب) معي دقيق ، (ج) بنكرياس ، (د) كبد 2- الغذاء الذي تم هضمه على مستوى العنصر (أ) هو البروتين و الانزيم المسؤول عن ذلك هو البيروتيكاز المعدي 3 - ناتج هضمه على مستوى العنصر (ب) يسم بالاحماض الامنية ويتمثل دورها في اعادة بناء البروتينات العضوية</p>	<p>1- العنوان المناسب للوثيقة (A) هو تبيانة للجهاز التناسلي الانثوي تسمية العناصر المرقمة (1) مبيض ، (2) بويضة ناضجة (3) قناة ناقلة للبويضات ، (4) رحم 2- التعرف على هذه المراحل هي <u>مراحل الالفاح</u> الترتيب حسب التسلسل الزمني (ب) مرحلة انجذاب النطاف دخول راس النطفة اندماج النواتين تشكل نواة واحدة (د) مرحلة تحمل 2 ن (ج) مرحلة (أ) مرحلة 4 × 0,25..... 4 × 0,25... 4 × 0,25.....</p>	<p>التمرين الثاني</p>
<p>3- اذا كان العنصر (س) يحمل الصبغي الجنسي y فان الفرد الناتج سيكون ذكر</p>	<p>الهدف من هذه الظاهرة هو اعادة تجميع الصبغيات 0,5..... 0,5.....</p>	<p>الجزء الثاني</p>

العلامة	المؤشرات	المعايير	النقاط
0,5 0,5 1	مؤ : التوامين غير حقيقيين مؤ : استغلال الوثيقة (1) التي تبين صورة اشعاعية من رحم الام مؤ : توضح انه حدث تلقيح لبويضتين في ان واحد نتج عنه فردين مختلفين في الصفات	-- الوجاهة -- استعمال أدوات المادة --الإنسجام	1س
1 0,5 1 1 1	مؤ : المولود الانثى هي منغولية و المولود الذكر مصاب بمرض الهيموفيليا مؤ : استغلال الوثيقة 2 و 3 مؤ : الطفلة المنغولية يتضح ان في طابعها النووي هناك صبغي زائد على مستوى الزوج 21 و الذي يؤكد متلازمة داون بينما الطفل الذكر الذي اصيب بمرض الهيموفيليا يتبين من شجرة النسب ان امه نقلت اليه المرض لانها كانت مصابة (اي حاملة للمرض)	--الوجاهة -- استعمال أدوات المادة --الإنسجام	2س
1 0,5 0,5	مؤ : تقديم حلول مناسبة لمتابعة هذه الحالات مؤ: بالنسبة للطفل المنغولي ليس هناك علاج لكن يكفي ان نهتم بهذه الفئة من الاشخاص وندرجهم في المجتمع مدام لهم قابلية للتعلم بالنسبة للامراض الوراثية كمرض الهيموفيليا هناك علاج يتمثل في	--الوجاهة --الإنسجام	3س

