

المدة: 1 سا و 30 د

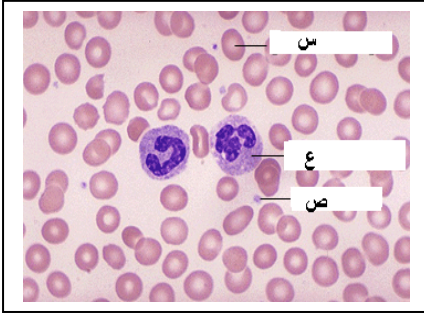
أهلية تجريبية في مادة علوم الطبيعة و الحياة

دورة ماي 2017

الجزء الأول (12 نقطة)

التمرين الأول: 06 نقاط

سمحت الملاحظة بالمجهر الضوئي لقطرة دم (سحبة دموية) من إنجاز الوثيقة التالية:



1 - سم العناصر المشار إليها بالأحرف: س، ع، ص

2 - حدد دور كل عنصر. (استعمل جدول) .

يحتوي العنصر (ص) على: أحماض أمينية ، جلوكوز و مغذيات أخرى.

أ. حدد أصل هاذين المغذيين.

ب. فيما تستعمل العضوية هاذين المغذيين.

التمرين الثاني: 06 نقاط

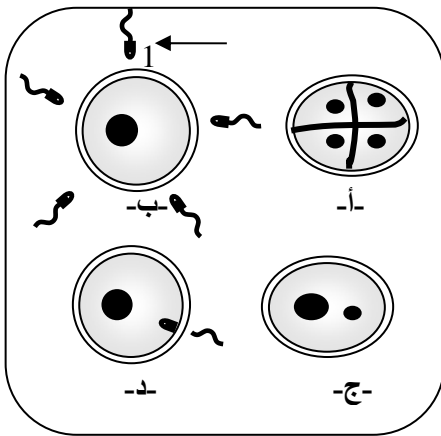
تمثل هذه الرسومات مراحل ظاهرة الالتحاق عند الإنسان غير مرتبة .

1 - رتب الرسومات حسب تسلسلها الزمني (مستعملا الأحرف)

2 - ضع عنوان مناسب لكل مرحلة.

3 - اكتب الصيغة الصغرى للرقم 1 و المرحلة -ج-

4 - ما الهدف من الالتحاق؟



الجزء الثاني : (08 نقاط)

السند /

أسامة شاب من مدينة عنابة ، لثاني مرة يزور مدينة جامعة في عطلة الربيع لحضور

فعاليات العرس الجماعي السابع ، أثناء التجوال في غابات النخيل كالعادة ، لوحظ عليه

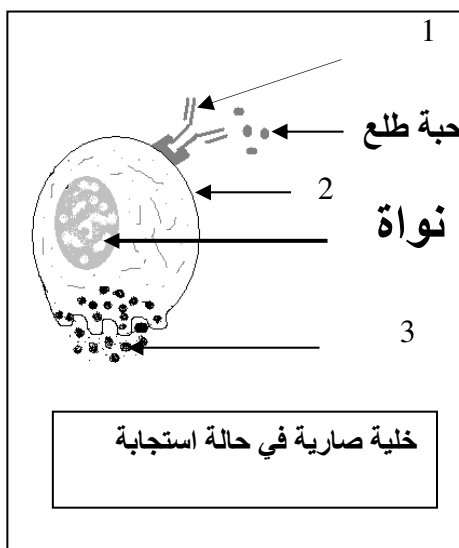
الأعراض التالية : - عطس شديد ، مصحوب بسيلان دمعي و أنفي مفاجئ .

التعليمات /

حسب السند و الوثيقة : 1- ماذا تمثل الأرقام 1، 2، 3؟

2- سمى حالة أسامة ، وقدم لها تفسير (في فقرة) ؟

3- قدم نصيحتين لأسامة لتجنب هذه الحالة ؟



خلية صارية في حالة استجابة

الوثيقة

انتهى

الصفحة 1/1

بالتوفيق