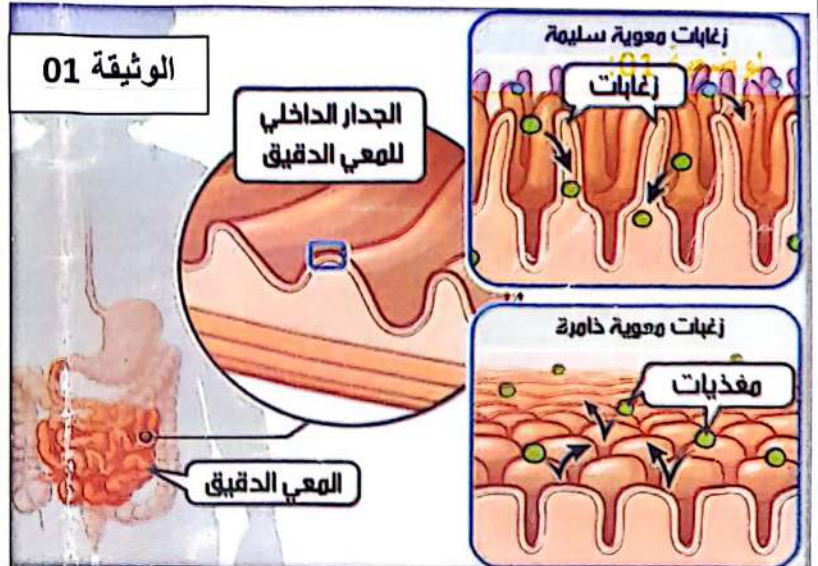
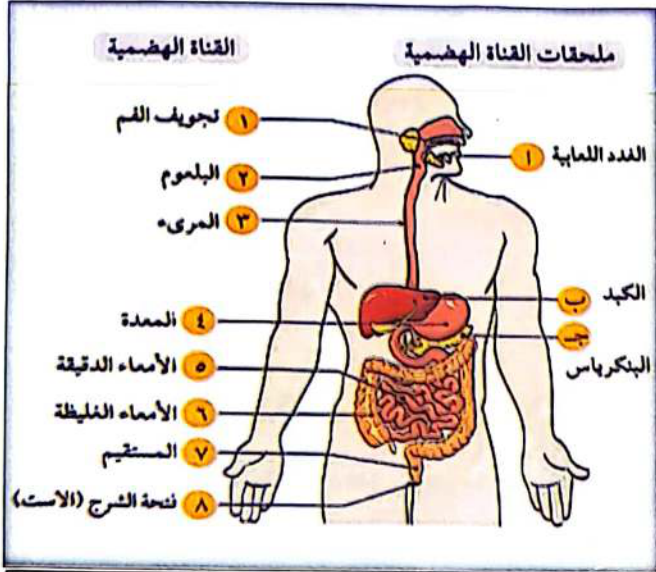


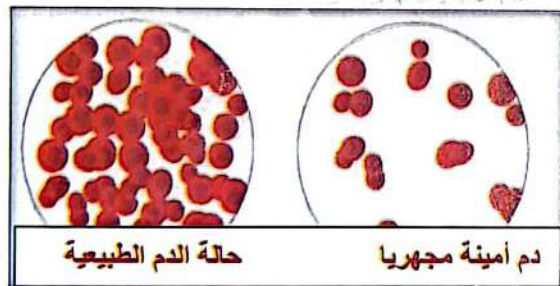
الوضعية 01:

تعاني فاطمة البالغة 14 سنة من نحافة شديدة حيث سمحت الفحوصات الطبية من إكتشاف سبب هذا الإضطراب. في النمو



الوثيقة 02: البيانات تحفظ

- 1 - حدد مميزات المعى الدقيق والزغبات المعوية
- 2 - ما سبب نحافة فاطمة.
- 3 - اقترح لها علاج



الوضعية 02:

- سمح تحليل دم أمينة الحصول على النتائج الموضحة في الوثيقة أسفله
- 1 - سم المرض الغذائي الذي أصيبت به أمينة
 - 2 - فسّر ضيق التنفس عندها والتعب الدائم.
 - 3 اقترح نصيحتين مع التفسير

الوضعية 03:

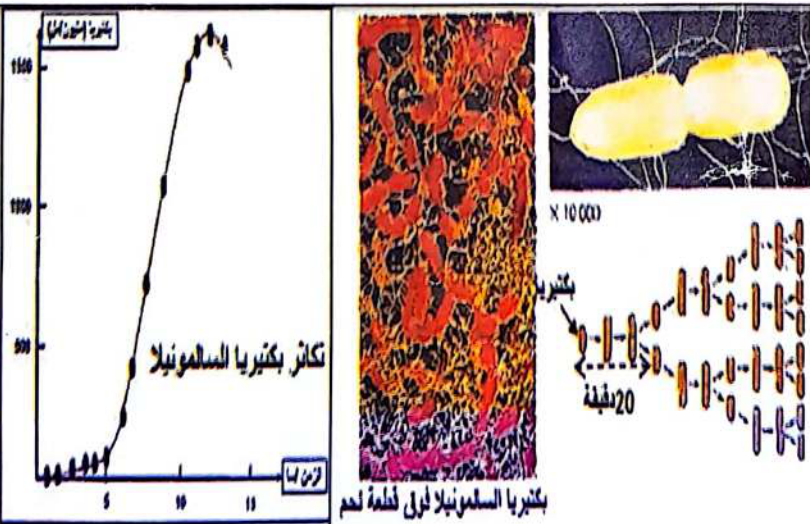
في عيد الفطر تناول استري علي قطعة من التستوع قطعة خبز فيه قطع من اللحم المشوي من عند بائع متجول مجرد وصوله للمنزل أحس بألم شديد في أمعائه متبوع بإسهال حاد وقيء نقل بسرعة إلى قسم الإستعجالات كانت نتائج التحاليل الطبية كمايلي:

التعليمات:

- 1 - سم الحالة التي أصيب بها علي.
- 2 - حدد سببها.

3 - أ - اشرح آلية الإحساس بالألم

ب - قدم نصيحة لتفادي مثل هذه الحالة



استراتيجية الغزو البكتيري