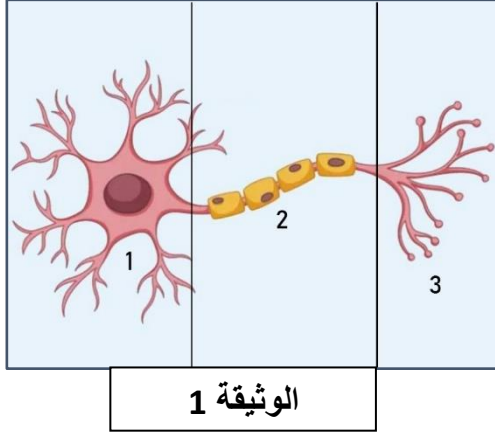




**التمرين الأول: (6 نقاط).**



الوثيقة 1

تبين الوثيقة 1 الوحدة النباتية للجهاز العصبي

التعليمات:

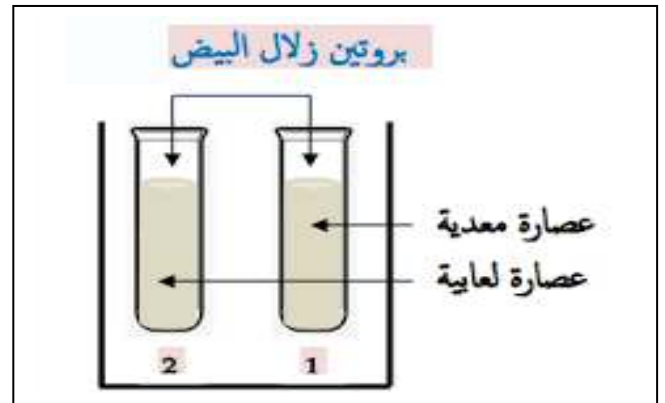
- 1- سم البيانات المرقمة
- 2- بين دور العنصر 1 و 2
- 3- حدد تموضع العنصر 1 في المخ والنخاع الشوكي

**التمرين الثاني: (06 نقاط)**

اثناء قيامكم بالتجارب المخبرية، كنت رئيسا لفوجك، قال زميلك أن الهضم الكيميائي البروتين يكون في الفم، لتصحيح فكرته، قمت بالتجربة الموضحة بالوثيقة-1- وبعد مدة أضفت للأنبوبيين حمض الأزوت، النتائج مسجلة بالوثيقة -2-

الأنبوب رقم 2	الأنبوب رقم 1	
ظهور اللون الأصفر	عدم ظهور اللون الأصفر	النتائج بعد حمض الأزوت

الوثيقة 2



الوثيقة 1

**التعليمات:**

- 1- أ / قارن بين محتوى الأنبوبيين في بداية التجربة.
- ب/ سم الأنزيم الفعال في كل عصارة مستعملة.
- 2- أ / فسر النتيجة الظاهرة في كل أنبوب
- ب/ استنتج من التجربة خاصية عمل الأنزيم.

## الوضعية الإدماجية: (08 نفاط).

أثر حادث مرور على مستوى الطريق استقبلت مصلحة الاستعجاليات لمستشفى الحالات التالية:

الشخص 1: عمى كلي رغم سلامة العين والأعصاب البصرية.

الشخص 2: تعرض لإصابة بليغة على مستوى الظهر أدت لشلل أطرافه السفليين والعصبيين الوركين.

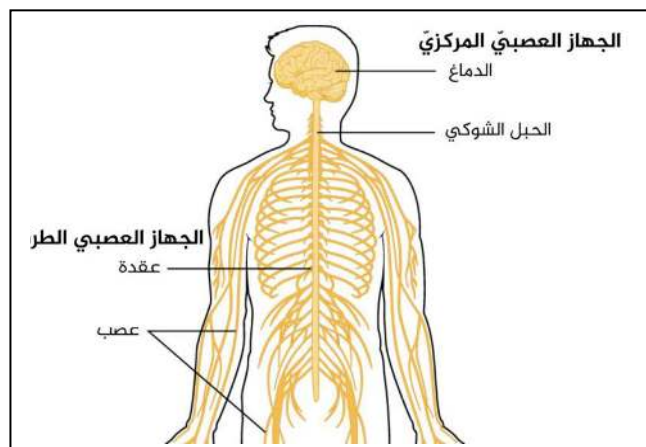
الشخص 3: زرع له جلد متبرع فرفض بعد 10 أيام.

الشخص 4: توفي بعد حرقه بدم متبرع لتعويض ما فقد من النزيف الذي أصابه.

### السندات

أمصال الاختبار			
مضاد B	مضاد B	مضاد A	
عدم حدوث تراص	عدم حدوث تراص	حدوث تراص	الشخص 4
حدوث تراص	عدم حدوث تراص	حدوث تراص	المتبرع

الوثيقة 2



الوثيقة 1

**التعليمات:** بالاعتماد على السياق ومكتسباتك القبلية:

- 1- قدم تفسيراً لحالة الأشخاص (1)، (2)، (3).
- 2- حدد الزمرة الدموية للشخص (4) والمتبرع له ثم فسر سبب موته علماً أن حالته ناتجة عن خطأ طبي.
- 3- قدم نداءً مختصراً من أجل تفادي الأخطاء الطبية.