

ماي: 2018

المستوى : الرابعة متوسط (4AM)

المدة: 01:30 سا

الامتحان التجريبي في مادة العلوم الطبيعية

التمرين الأول: (03ن)

قدمت وجبة غذائية متنوعة لإمرأة حامل تحتوي على دسم و سكريات و البروتينات

- 1/- ماهي المغذيات التي تتحصل عليها هذه المرأة بعد هضم الدسم ؟
- 2/- حدد العنصر من الدم المسؤول عن نقل هذه المغذيات إلى الخلايا ؟
- 3/- فيما تستعمل هذه المغذيات على مستوى الخلايا ؟

التمرين الثاني: (06ن)

يمثل الرسم المقابل مقطعا في الجلد

1. أكتب البيانات المناسبة للأرقام؟

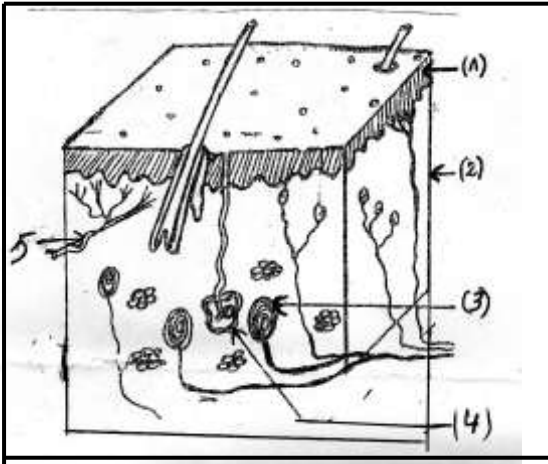
2. ما هو دور العنصر (3)؟

3. عادة ما يكون الجلد عرضة للعديد من الميكروبات

أ- أذكر أنواعا للميكروبات ؟

ب- كيف يتصدى العرق لبعض الميكروبات ؟

ج- يتصل العنصر (3) بألياف عصبية ما دورها ؟



التمرين الثالث: (04ن)

1/-نقترح عليك الوثيقة 1 المقابلة

أ-ضع عنوانا مناسباً لها ؟

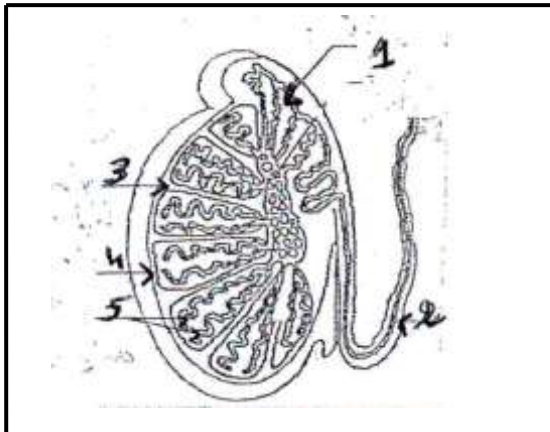
ب-أكتب ما يمثله كل رقم ؟

ج-يقوم رقم 5 بتكوين المشيج

1- ما هو ؟

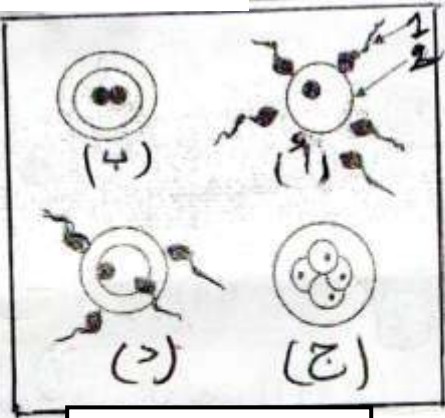
ب-ماهي مراحل تشكله ؟ (بدون شرح)

ج- ماهي صيغته الصبغية ؟



حي فقلول - برج البحري- الجزائر

الوثيقة 1



الوثيقة 2

لاحظ الرسم الموضح في الوثيقة 2

1- ماهي الظاهرة التي تمثلها هذه الرسومات

2- سمي العنصر (1) و (2)

3- رتب هذه المراحل حسب تسلسلها الزمني مستعملا الأ حرف المصاحبة لكل رسم

وضعية إدماجية : (08ن)

في حادث مرور سببه التهور من طرف سائق والامبالاة من بعض التلاميذ خلف قتلى وجرحى من بين الجرحى تلميذ فقد جزء كبير من جلده ودمه وفي المستشفى قدمت له الإسعافات المثلة في نقل الدم وزرع بعض المساحات إلا أنه إحتاج إلى متبرع لزرع المساحة المتبقية من الجلد ومتبرع آخر لنقل الدم .

Anti D	Anti AB	Anti B	Anti A	

الوثيقة (1) زمرة التلميذ المصاب

Anti D	Anti AB	Anti B	Anti A	المتبرعون
				احمد
				مريم
				علي

الوثيقة (2) زمر المتبرعين ملاحظة : عدم تراس

تراس

قبل الطعم المزروع في مستوى الوجه
والمأخوذ من نفس الشخص

(أ)

رفض الطعم المزروع في مستوى الذراع والمأخوذ من
الشخص المتبرع بعد 10 أيام من الزرع , وارتفاع عدد
اللمفاويات التالية

(ب)

الوثيقة 3 : زرع الطعوم

التعليمات : إعتقادا على الوثائق و مكتسباتك القبلية

- 1- حدد الزمرة الدموية للتلميذ المصاب؟
- 2- ما اسم الشخص الذي يمكن أن يتبرع بالدم للتلميذ المصاب ؟ برّر إجابتك ؟
- 3- لماذا قُبلَ الطعم في الوجه ؟ ورفض في الذراع؟
- 4- أذكر نوع الاستجابة في رفض الطعوم ؟ و ماهي الوسيلة المستعملة في هذا النوع من الإستجابة ؟
- 5- قدّم نصيحة للسائق من أجل تفادي هذه الحوادث.

بالتوفيق

تصحيح إختبار الفصل الثالث في مادة علوم الطبيعية والحياة

التمرين الأول :

- 1-المغذيات التي تتحصل عليها هذه المرأة الحامل بعد هضم الدسم هي : الأحماض, الدسمة ,الجليسيرول
- 2- العنصر المسؤول عن نقل هذه المغذيات إلى الخلايا : مصورة الدم
- 3-تسعمل هذه المغذيات على مستوى الخلايا في إنتاج الطاقة

التمرين الثاني :

البيانات :

1. البشرة
 2. الأدمة
 3. جسم باسيني
 4. الغدد العرقية
 5. وعاء دموي
- 2/ دور العنصر (3) استقبال حاسة اللمس
- 3/أ-أنواع الميكروبات :

البكتيريا

الفيروسات

الفطريات

وحيدات الخلية

- ب- يتصدى العرق لبعض الميكروبات , بملوحته وحموضته تقتل الميكروبا
- ج- دور الالياف العصبية نقل الرسالة العصبية إلى المراكز العصبية (المخ أو النخاع الشوكي)

التمرين الثالث :

- 1-العنوان : مقطع طولي في الخصية
- 2-البيانات : 1-البربخ 2-قناة ناقلة منوية
- 3-4-فص منوى 5-انابيب

3- أ/ المشيج هو النطفة

ب-/ مراحل تشكلة :مرحلة التكاثر

مرحلة النمو

مرحلة النضج

مرحلة التمايز

حي فعلول -برج البحري- الجزائر

ج/ صبغته الصبغية هي : ن: 23 صبيغي

1/- الظاهرة التي تمثلها هذه الرسومات في ظاهرة : الإلقاح

2/-العنصر (1) نطفة

العنصر (2)بويضة

3/- الترتيب حسب الأحرف : المرحلة 1 هي : أ و المرحلة 2 هي د و المرحلة 3 هي : ب و المرحلة 4 هي : ج

الوصف الإدماجية :

- 1/- من الوثيقة (1) زمرة الشخص المصاب هي **O+** الشخص الذي يتبرع له هو علي لان علي يحمل الزمرة الدموية **(O-)** لا يحمل اي من المولدات الضد **ABD** فلا تحدث عملية ارتصاص كريات الدم المعطي في دم المستقبل
- 2/- من السند (1) قبل الطعم في الوجه ورفض في الذراع لان الطعم الذي زرع في الوجه هو طعم ذاتي مأخوذ من نفس الشخص بينما رفض في الذراع لأنه طعم غير ذاتي أخذ من شخص غريب عن ذات
- 3/- نوع الإستجابة في رفض الطعم إستجابة مناعية نوعية خلوية و تكون عن طريق الخلايا اللمفاوية التائية
- 4/- **النصيحة:** على السائق توخي : الحذر ولانتباه والتركيز . عدم التحدث في الهاتف او مع الشخص القريب له .