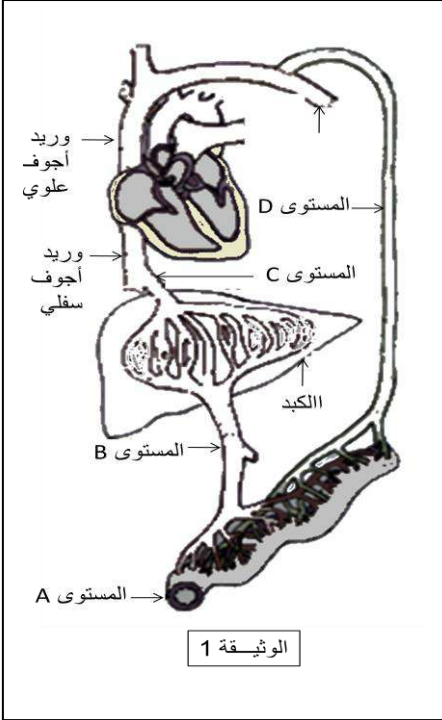


الاختبار الفصلي الثالث في مادة علوم الطبيعة والحياة

الجزء الأول:

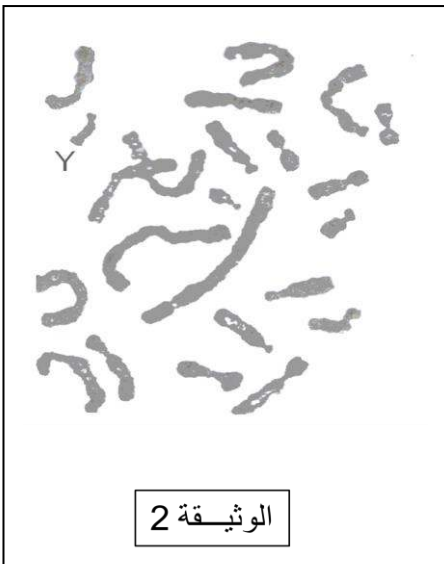
التمرين الأول (8ن): متابعة مسار ومصير قطعة خبز على طول الأنبوب الهضمي للإنسان مكنت من انجاز الوثيقة (1):

1. سم المستويات A ، B ، C ، D من الوثيقة.
2. عدّد في جدول محتوى المستويات (A ، B ، D) من حيث المغذيات.
3. قارن نسبة الجلوكوز (عند شخص سليم) بين المستوى B والمستوى C - كيف تفسّر هذا الاختلاف؟
4. أكمل الجدول الآتي بما يناسبه بعد إعادة رسمه.



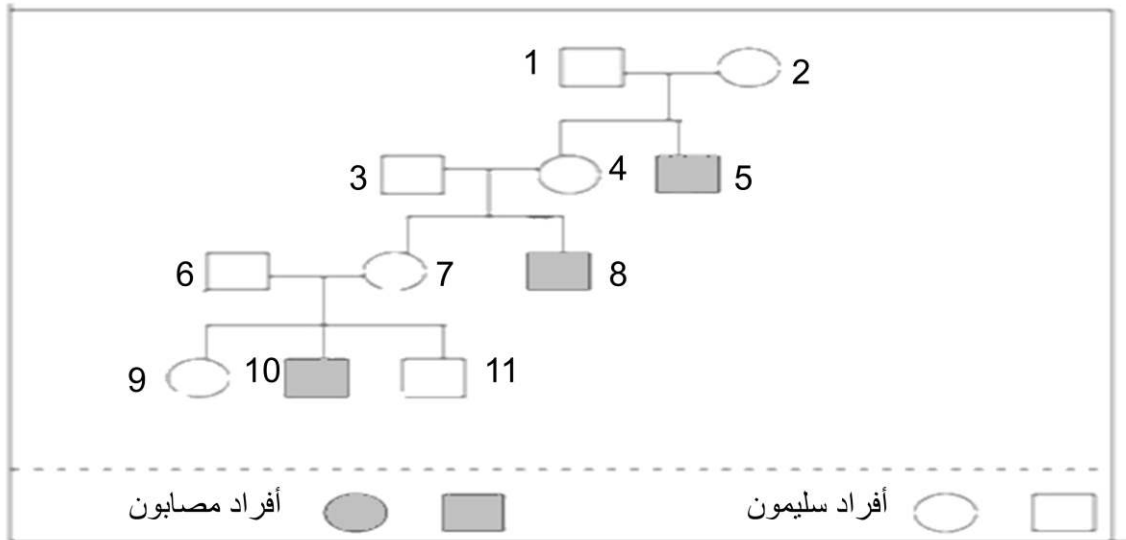
العناصر الغذائية	دورها في الجسم	محطة الهضم	الإنزيم المؤثر
البروتينات			
الدهن			
النشاء			
الفيتامينات			
الماء والأملاح م.			

التمرين الثاني (4ن): الوثيقة (2) تمثل نمطا نوويا غير مرتب (مبعثر) لخلية إنسان.



1. استنتج فيما إذا كان هذا النمط النووي لخلية جسمية أم خلية مشيج (جنسية).  
- علل إجابتك.
2. سم الخلية التي أخذ منها هذا الطابع النووي.  
- برر إجابتك.
3. عرّف العناصر الموضحة في الوثيقة تعريفا علميا دقيقا ثم أذكر دورها.

الهزال العضلي لـ DUCHENNE مرض مرتبط بالجنس يصيب بعض الأطفال ، حيث يلاحظ ضمور (اختفاء) وانحلال تدريجي لعضلاتهم التي تصبح غير قادرة على تأمين (ضمان) الحركة والتنفس.  
شجرة النسب المقترحة عليك تمثل عائلة أصيب بعض أفرادها بمرض الهزال العضلي لـ DUCHENNE .



بالاعتماد على مكتسباتك السابقة في المادة وتحليلك لشجرة النسب :

1. بيّن أن العامل المسبب للمرض محمول على الصبغي الجنسي X وليس y.
2. برّر على الصبغيات في شجرة النسب إصابة الطفل 5 بالمرض وعدم إصابة الطفلين 4 و 6.
3. قدّم ثلاثة نصائح من أجل تجنب الأمراض الوراثية بصفة عامة.

ملاحظة: بإمكانك استعمال الأحرف : (م) بالنسبة لعامل المرض.  
(س) بالنسبة لعامل السلامة.

انتهى .

الصفحة 2\2