

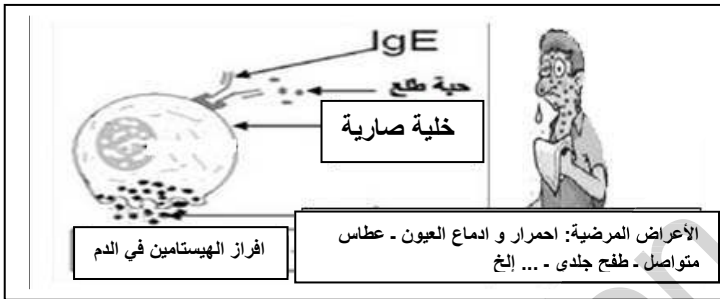
اختبار في مادة علوم الطبيعة و الحياة

المدة: ساعة و نصف

الجزء الأول (12 نقطة)

التمرين الأول: (06 نقاط)

بعد سرد و توضيح (أسامة) لأخيه (أحمد) عن ما رآه في حقل عمّه في طريقة تلقيح نبات النخيل, أصرّ أحمد على رؤية ذلك بنفسه, فاصطحبه معه, و بمجرد دخول الأخوين الحقل ظهر على أحدهما أعراض مرضية مما استدعى فحوصات طبية كما هو موضح في الوثيقة (1).

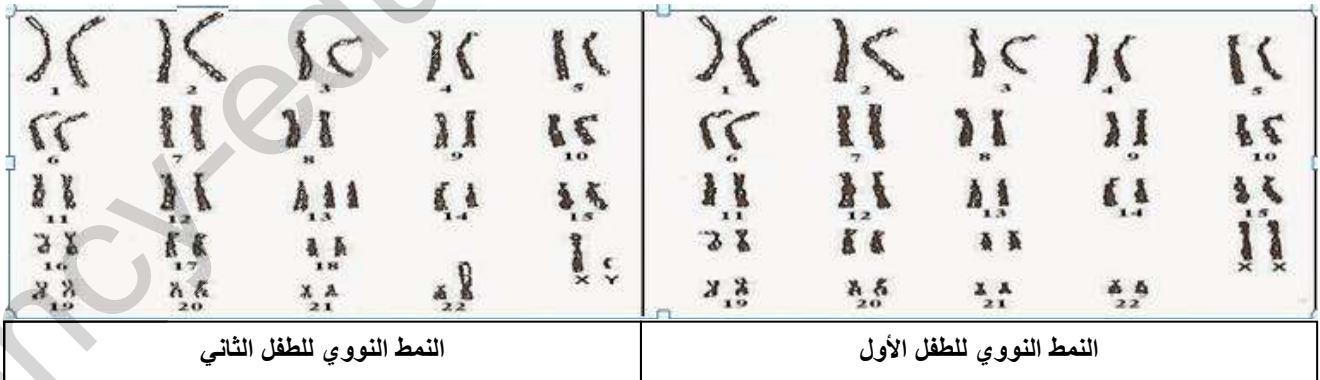


- (1) أيّ الأخوين في رأيك ظهرت عليه الأعراض الموضحة في الوثيقة (1) ؟
- علّل اجابتك علمياً؟
- (2) ما هي الظاهرة الحادثة ؟ - عرّفها؟
- (3) ما هي الإجراءات الوقائية الواجب اتخاذها تجاه هذه الظاهرة؟

(الوثيقة (1))

التمرين الثاني: (06 نقاط)

إليك الوثيقة (2) التي توضح نتيجة فحص نمطين نوويين لتوأم بسبب ظهور أعراض غير مرغوبة لدى أحدهما مثل تشوه واضح في كل من صيوان الأذن و شق في الشفة العليا



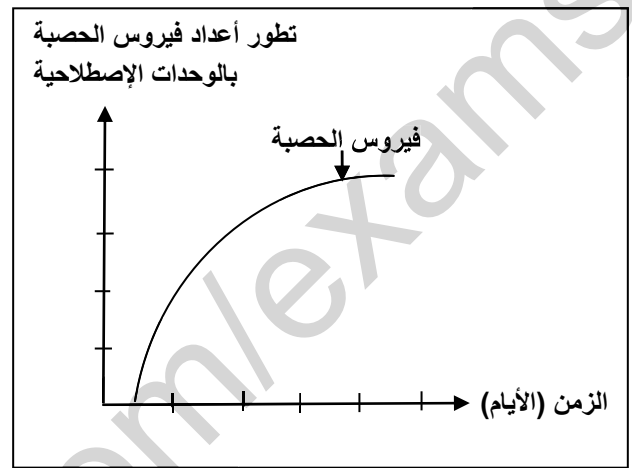
(الوثيقة (2))

- (1) من خلال مقارنة النمطين النوويين للتوأم, استنتج الطفل المصاب؟
- (2) هل هذا التوأم حقيقي ؟ - علّل ؟
- (3) استنتج الدعامة الوراثية المسؤولة عن حمل الصفات؟

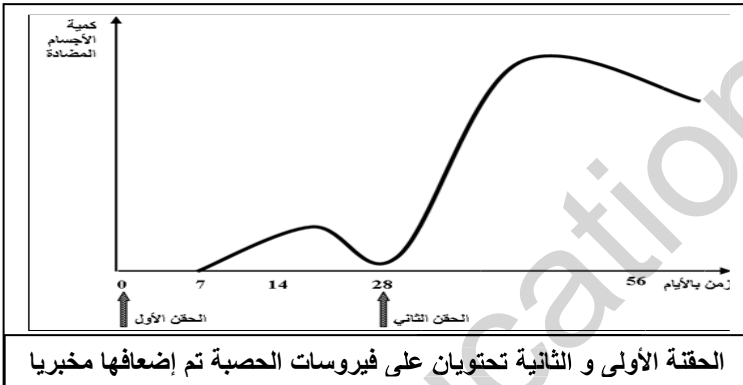
الجزء الثاني : الوضعية الإدماجية (08 نقاط)

أثناء زيارة العيادة المتنتقلة لإحدى القرى النائية، لاحظ الطبيب أعراضاً مرضية على الطفل (العايش) و لم يلاحظها عند أخته (مبروكة)، و المتمثلة في - سيلان للأنف - احمرار كافة الجسم و خاصة وراء الأذنين بالإضافة إلى - طفح جلدي على شكل بقع حمراء، وبعد الفحص لوحظ تدهور الحالة الصحية للعايش، مما استوجب تحويله للمستشفى لمتابعة حالته، ونتيجة قلق الأبوين على صحة ابنيهما استعان الطبيب بالوثائق التالية لتوضيح الحالة بدقة.

التلقيحات	الملاحظة	التلقيحات	الملاحظة
السل	تم مع الإعادة	السل	تم مع الإعادة
الكزاز	تم مع الإعادة	الكزاز	تم مع الإعادة
الخنق	تم مع الإعادة	الخنق	تم مع الإعادة
الحصبة	أجل لسبب مرضي	الحصبة	تم مع الإعادة
الشلل	تم مع الإعادة	الشلل	تم مع الإعادة
من الدفتر الصحي لمبروكة		من الدفتر الصحي للعايش	

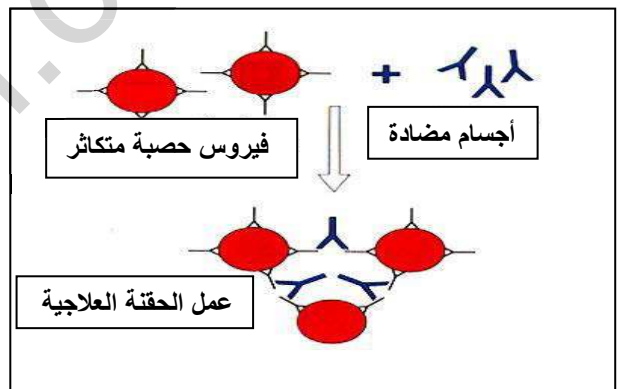


الوثيقة (2) نسخة من الدفترين الصحيين للطفلين



الوثيقة (4) المرحلة الثانية من المتابعة الصحية للطفل العايش

الوثيقة (1) تطور فيروس الحصبة داخل العضوية



الوثيقة (3) المرحلة الأولى من المتابعة الصحية للطفل العايش

التعليمات: اعتماداً على مكتسباتك و على السياق و السندات:

- 1) اشرح علمياً سبب تفاقم الحالة الصحية للطفل العايش؟
- 2) تمت المتابعة الصحية للعايش على مرحلتين - اشرح أهمية كل مرحلة؟
- 3) فسّر عدم ظهور الأعراض المرضية عند مبروكة رغم أن هذا المرض مُعدي؟
- 4) قدم نصيحتين للأمهات لحماية أطفالهن من مثل هذه الأمراض؟