

المدة: ساعة و نصف

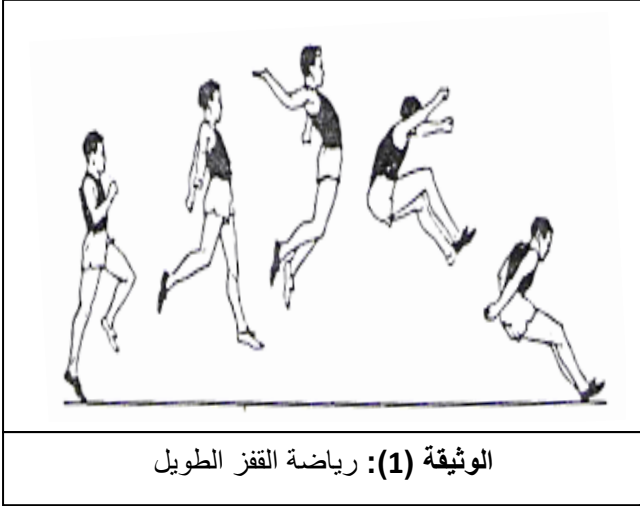
اختبار الفصل الثاني في مادة علوم الطبيعة و الحياة

الجزء الأول: (12 نقطة)

التمرين الأول: (06 نقاط)

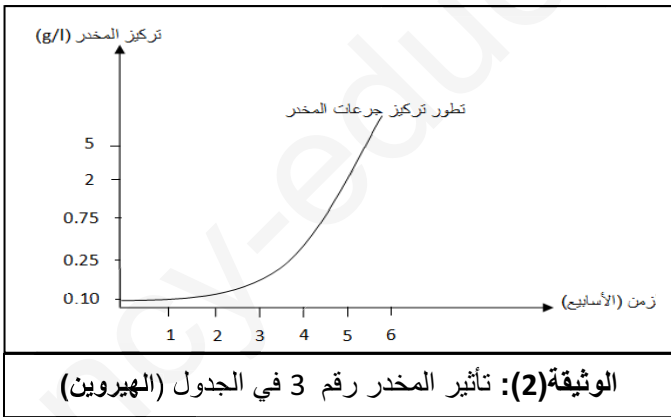
إليك الوثيقة المقابلة التي توضح مراحل رياضة القفز الطويل:

- 1 - ما طبيعة هذه الحركة مبررا إجابتك؟
- 2 - مثل بمخطط الأعضاء الفاعلة في هذه الحركة.
- 3 - أذكر دورا آخر للمركز العصبي المسؤول عن هذه الحركة.



التمرين الثاني: (06 نقاط)

في إطار حملة التوعية والتحسيس بمخاطر الكحول والمخدرات، زار أحمد مركزا لإعادة تأهيل المدمنين والتقى مع مجموعة من ضحايا المخدرات، والوثائق التالية توضح الملف الطبي لأحدهم.



المرحلة	اسم المخدر	تأثيره
1	الحشيش	تبعية سريعة
2	القنب الهندي	تبعية أسرع
3	الهيروين	تبعية سريعة جدا

الوثيقة (1): أهم المخدرات المتناولة من طرف الضحايا على مراحل

- 1 - استخرج أهم تأثيرات المخدرات.
- 2 - من خلال تحليلك للمنحنى البياني المدرج في الوثيقة (2) - فسّر تأثيرات المخدرات على التنسيق الوظيفي العصبي.
- 3 - قدم ثلاثة (03) توجيهات للحد من مخاطر المخدرات.

الجزء الثاني : (08 نقاط)

وضعية إدماج:

استقبلت مصلحة الولادة لأحد المستشفيات مواليد لقرى نائية يعانون من آلام حادة و اضطرابات في **التقلصات العضلية**، حيث تم الحصول على ملف طبي لأحد المواليد بعد إنقاذ حياته ومنه الوثائق التالية :

سمين (توكسين)
بكتيريا

الوثيقة 02: صورة للبكتيريا النشطة في عضوية المولود

((..... في القرى النائية تلد الكثير من النساء على الأرض بمساعدة جاراتها دون احتياطات وقائية، فيقطع الحبل السري بسكين أو شفرة قديمة مستعملة مع وضع قليل من الطين على السرة لإيقاف النزيف))

الوثيقة 01: موضوع تمت مناقشته في مؤتمر لحماية الأم والطفل

سمين (توكسين)
أجسام مضادة
عمل الحقنة العلاجية

الوثيقة 04: رسم تخطيطي لعينة من مصل المولود بعد ساعات من حقنه بالعلاج

كمية التوكسينات المفرزة بالوحدات

كمية السموم البكتيرية

الزمن (الأيام)

الوثيقة 03: تطور التوكسين البكتيري داخل عضوية المولود

التعليمات: باستغلال السياق و السندات المرفقة و معلوماتك أجب عن التعليمات التالية:

- 1 - سمّ الحالة المرضية للمولود مبررا إجابتك.
- 2 - أعط تفسيراً علمياً للأعراض المصاحبة لهذه الحالة.
- 3 - اقترح حلاً و توجيهين لإنقاذ حياة مثل هذه الحالات.

التصحيح النموذجي لاختبار الفصل الثاني

الجزء الأول: (12 ن)

العلامة		المؤشرات	السؤال
الإجمالية	المجزأة		
التمارين الأول(6ن)			
02	01 01	المؤشرات - طبيعة هذا الفعل هي حركة إرادية - التبرير لأنها متنوعة	1
03	0.25 0.5 3X0.75	رسم مخطط الأعضاء الفاعلة في الحركة الإرادية ويكتب عنوان الرسم رسم تخطيطي يوضح مسار الرسالة العصبية في الحركة الإرادية البيانات - القشرة المخية(مركز عصبي)- العصب الحركي(ناقل حركي ليف عصبي حركي - العضو المنفذ(العضلة)  رسم تخطيطي يوضح مسار الرسالة العصبية في الحركة الإرادية	2
01	01	دور آخر للمخ : المخ له دور في الإحساس الواعي (الحس الشعوري)	3
التمارين الثاني(6ن)			
العلامة		المؤشرات	السؤال
الإجمالية	المجزأة		
02		يبرز الجانب السلبي للمخدر بالتدرج وفق مفهوم تطور التبعية للمخدر: كضعف التنسيق - اضطراب الحركة - اختلال التوازن - اضطراب الشخصية - فقدان بعض الحواس وظيفيا - التبعية النفسية , الهديان	1
02		يربط تغيرات المنحنى بتطور تبعية العضوية للمخدر بمرور الزمن, يقسم المنحنى إلى مرحلتين هامتين على الأقل مع إدراج مصطلحي الإدمان و كل ما يتعلق بالتنسيق الوظيفي العصبي	2
1.5	3X0.5	يحدد موقفه من الظاهرة ثم من المتورطين ثم يقترح الحلول -تجنب تناول المخدرات -ممارسة الرياضة -الابتعاد عن رفقاء السوء الخ	3
0.5	0.5		الإتقان

العلامة		المؤشرات	السؤال
الإجمالية	المجزأة		
3	0.5	يسمى الحالة المرضية للمولود مبررا إجابتك	1
	0.5	يستخرج المعلومات الضرورية من الوثائق (1) و (2) و (3) التي تساعد في تبرير الحالة المرضية	
	4*0.5	الحالة المرضية التي يعاني منها المولود هي مرض <u>الكزاز</u> أو <u>التكزاز</u> ناتج عن طريقة التوليد غير صحية <u>باستعمال سكين أو شفرة قديمة مستعملة مع وضع قليل من الطين على السرة لإيقاف النزيف</u> مما تسبب في <u>التكاثر السريع للبكتيريا</u> و <u>انتشار سمومها</u> الذي أدى إلى ظهور هذه الأعراض المرضية.	
2	0.5	بفهم تفسيرها علميا للإعراض المصاحبة الحالة المرضية	2
	0.5	يستخدم مصطلحات ذات علاقة بالحالة المرضية - السموم - التنبيه - النهايات العصبية - الألم - التقلص العضلي	
	1	يعود الأعراض المرضية المصاحبة إلى تنبيه النهايات العصبية بالسموم المفروزة من البكتيريا من تسبب في الألم حادة و اضطرابات في التقلصات العضلية	
2.5	0.5	يقم حلا و توجيهين لإنقاذ حياة مثل هذه الحالات	3
	0.5	يوظف معلومات الوثيقة (4)	
	0.5	الحل - العلاج ذلك بحقن المولود بمصل يحوي أجسام مضادة ضد التوكسين	
	0.5	التوجيهات 1- استعمال الأدوات الطبية المعقمة في هذه الحالة	
0.5	2- تنبيه الأمهات على الإسراع بالالتحاق مصلحة الولادة لأحد المستشفيات في هذه الحالة		
0.5	0.5	نظافة وتنظيم ورقة الإجابة	الإتقان
08			المجموع