

## الجمهورية الجزائرية الديمقراطية الشعبية

السنة الدراسية : 2020/2019

متوسطة رابح بونار - دالي إبراهيم -

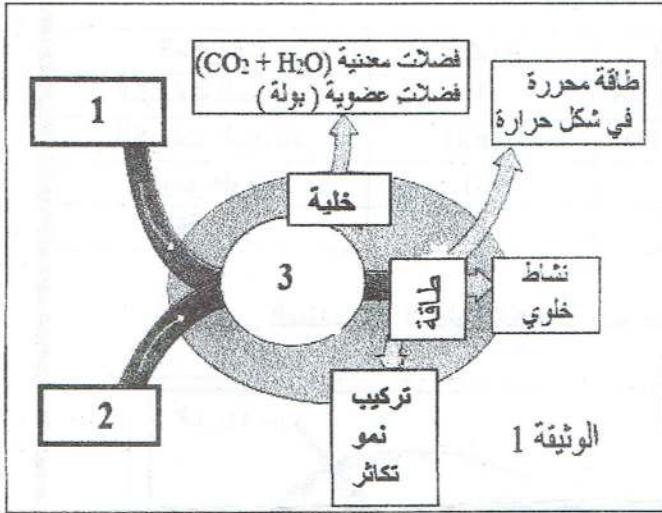
المدة : ساعة و نصف

المستوى : الرابعة متوسط

اختبار الفصل الثاني في مادة علوم الطبيعة و الحياة

**الجزء الأول: (12 ن)**

**التمرين الأول: (06 ن)**



إن حياة الكائن الحي (الإنسان) لا تستمر إلا بقيام العضوية بالوظيفة الحيوية الممثلة في الوثيقة التالية :

1- أكمل البيانات 1-2-3 وتعرف على الوظيفة الحيوية

الممثلة في الوثيقة (1).

2- ماهي العلاقة بين 1 و2 والمردود الطاقي الناتج .

**التمرين الثاني: (06 ن)**

أثناء حصة التربية البدنية أدى سقوط تلميذ أثناء اصطدامه مع زميل له إلى إصابته بجرح بسيط على مستوى ذراع وكإسعاف أولي وبمساعدة احد زملائه ضمد الجرح بقطعة قماش وبعد مدة لاحظ ظهور أعراض على مستوى الجرح.

تبيين الوثائق التالية نتائج التقرير الطبي للتلميذ:



الوثيقة 1 : رسم تفسيري لمنطقة من ذراع الطقل

الدم	عدد الكريات الحمراء	عدد الكريات البيضاء
قبل الإصابة	5 مليون/ مم <sup>3</sup>	8000 مليون/ مم <sup>3</sup>
بعد مدة من الإصابة	5 مليون/ مم <sup>3</sup>	11000 مليون/ مم <sup>3</sup>

**الوثيقة 02 : نتائج معايرة الدم**

1- ماهي الأعراض التي تظهر علي مستوى المنطقة المصابة؟ (مع شرح مختصر)

2- (أ) قدم تفسيراً لنتائج معايرة الدم .

(ب) ما نوع الاستجابة المناعية في هذه الحالة ؟ علل ذلك



## الجزء الثاني: (08 ن)

### وضعية الإدماج:

علي عامل بناء، يدخن كثيرا ويفرط في شرب القهوة، أصبح مؤخرا فاقدا للشهية ويشعر بضيق في التنفس، خاصة عند بذل أي مجهود، فقل تركيزه وانتباهه، هذا ما عرضه لحادث في ورشة عمله فسقط على حجارة البناء حيث اصطدم رأسه بها مما استوجب نقله إلى المستشفى.

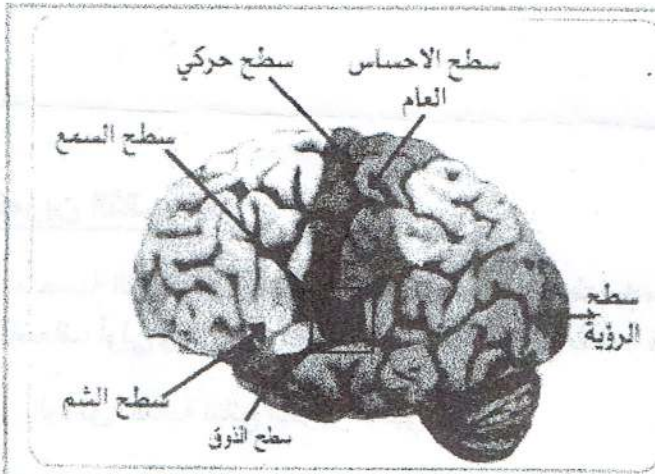
نتائج الفحوصات كانت كما يلي :

1- صور إشعاعية للرتتين غير عادية
2- فحص بالأشعة للرأس بين تراكم للدم تحت الفص الصدغي للجمجمة
3- الفحص التقني للأذنين عادي لكن علي لا يسمع (أصم)

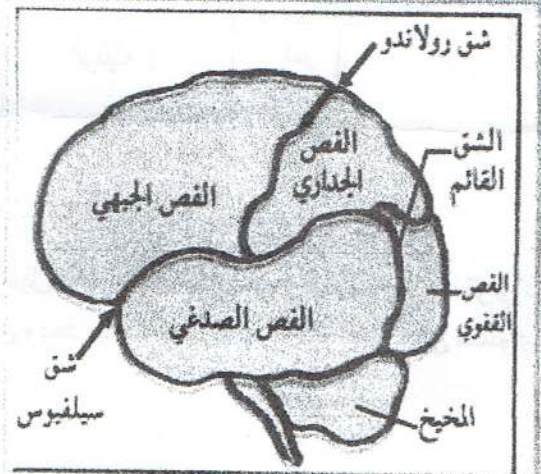
المكونات	الكمية	الكمية العادية
الكريات الحمراء	3	4-5 مليون / $mm^3$
الكريات البيضاء	7000	4000-7000 $mm^3$
الهيموغلوبين	10	12-14 g/L
الغلوكوز	1	0.7-1.2 g/L

السند-2- ملاحظات عن التقرير الطبي لعلي

السند-1- التحليل الكيميائي لدم علي



ب - السطوح الحسية في المخ



ا - الفصوص المخية

السند-3- وثائق توضح البنية التشريحية للمخ

اعتمادا علي السياق ومكتسباتك والاسناد السابقة:

- 1- شخص الوظائف الحيوية المتعلقة بالمشاكل الصحية لهذا العامل.
- 2- فسر سبب كل مشكل صحي من المشاكل الصحية التي شخصتها.
- 3- قدم ثلاثة حلول صحية تراها وجيهاة ومؤسسة علميا للوقاية من هذه المشاكل الصحية.

بالتوفيق للجميع