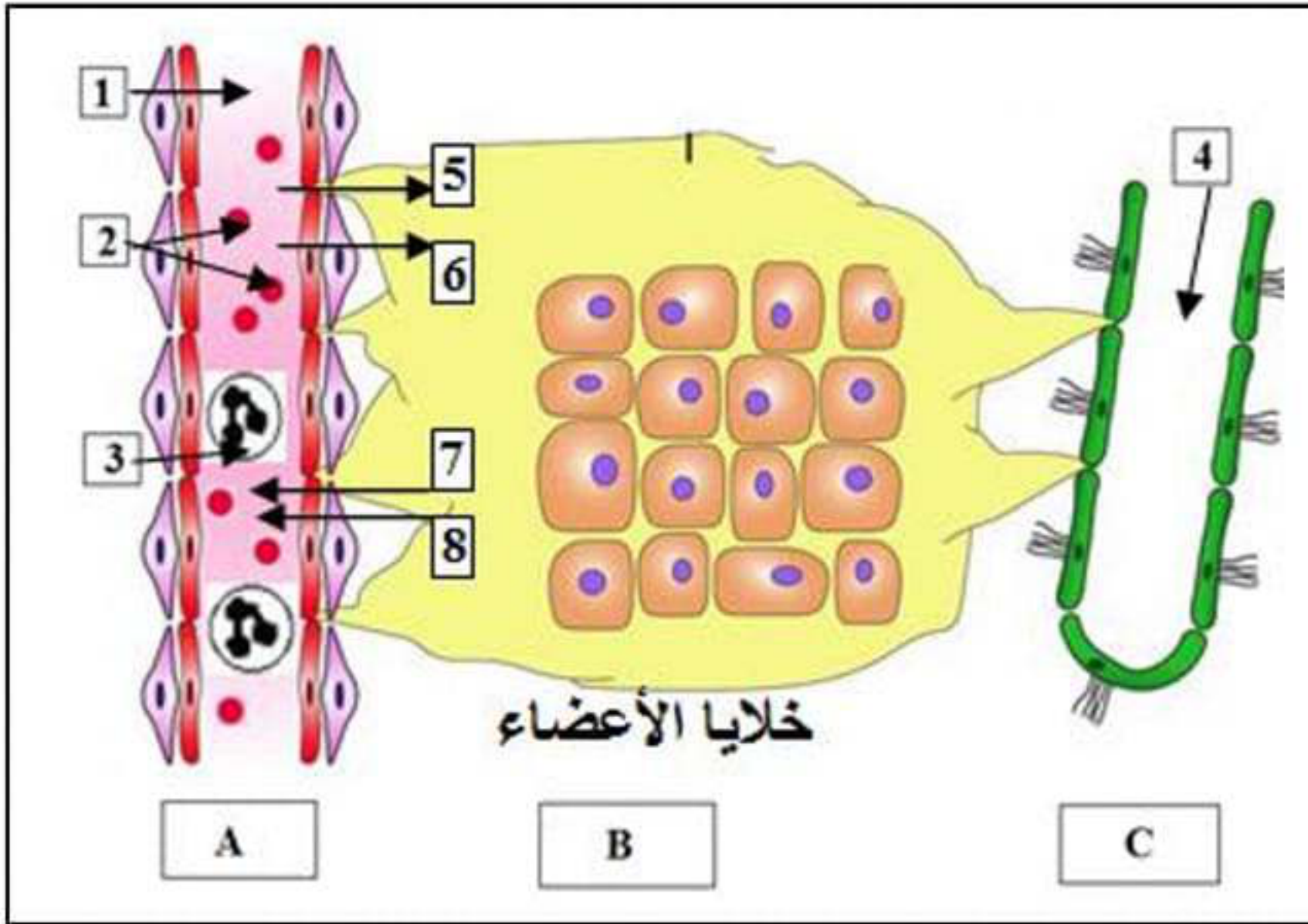


التمرين الأول: (06ن)

في درس الوسط الداخلي لم يفهم زميلك العلاقة بين مكونات الوسط الداخلي فطلب منك مساعدته في ذلك .

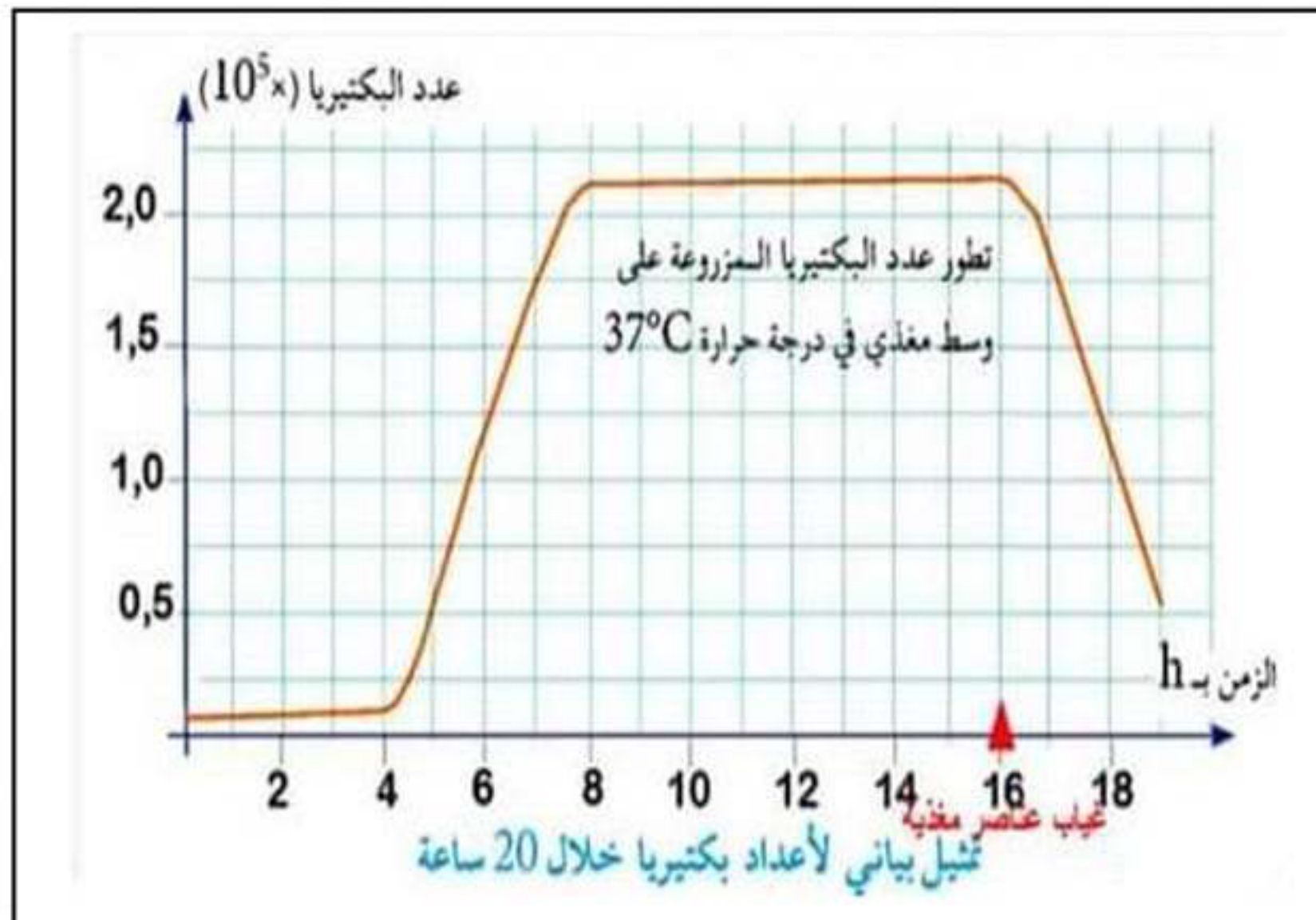
- 1 - سم البيانات المرقمة من 1 إلى 8 و (A,B,C)
- 2 - أذكر مكونات الوسط الداخلي ، و حدد العلاقة بينها.



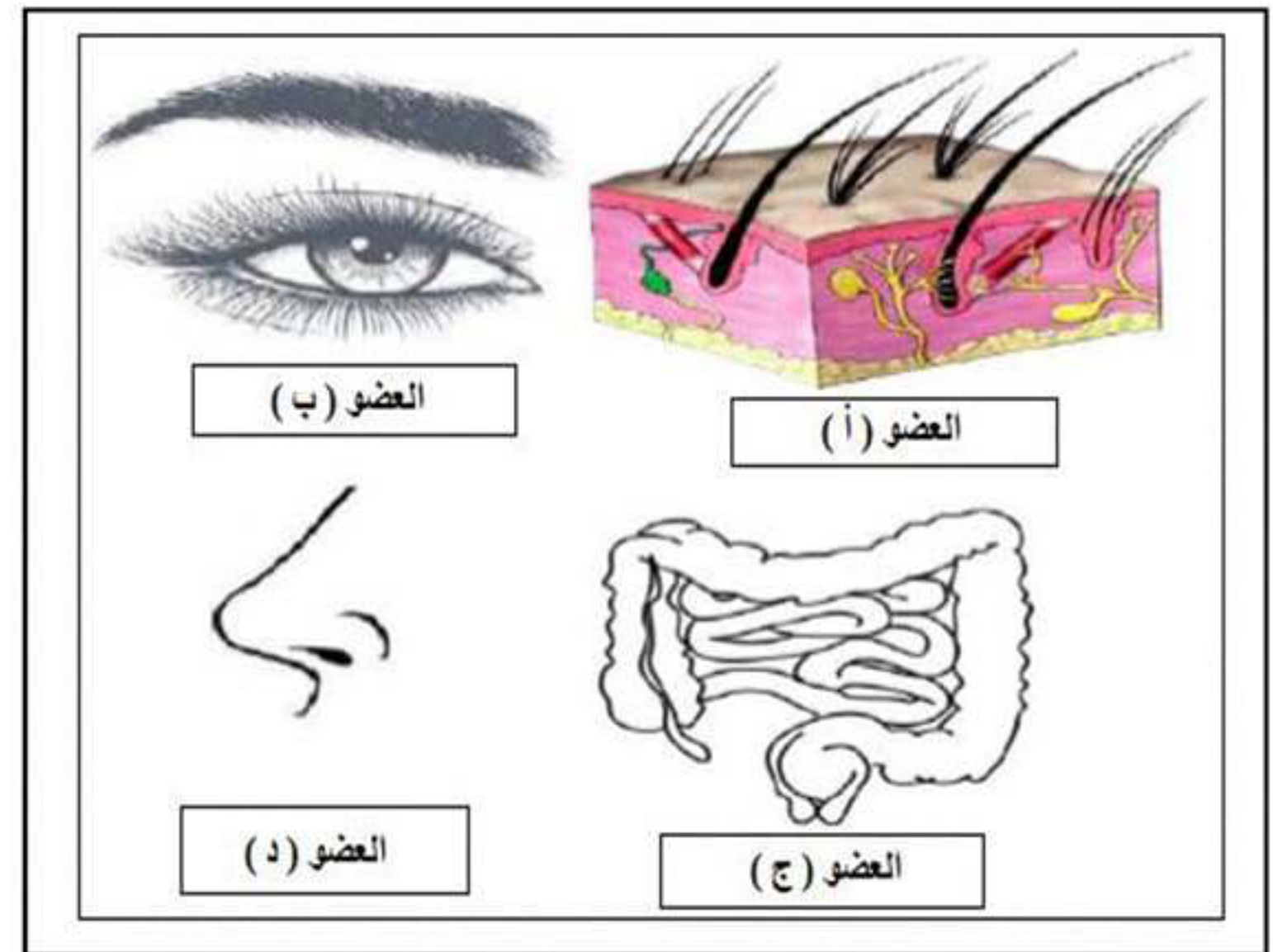
الوثيقة

التمرين الثاني: (06 ن)

تتعرض العضوية لمجموعة من الميكروبات التي تحاول غزوها ، فتلجأ العضوية لاستعمال عدة حواجز طبيعية .



الوثيقة - 2 -



الوثيقة - 1 -

- 1 - أ) استخراج من الوثيقة (1) حاجز طبيعي من كل عضو .
ب) صنف هذه الحواجز حسب طبيعة عملها في العضوية .
- 2 - أ) حل و فسر منحنى الوثيقة (2) .
ب) استنتج الخاصية المميزة للميكروبات .

وضعية إدماج : (08 ن)

أرادت مروة مساعدة والدتها في تحضير الفطور و أثناء تقطيع الدجاج أصابت يدها بالسكين سهوا ، سارعت والدتها لتضميد الجرح بقطعة قماش من المطبخ ، واصلت مروة عملها ، لكنها بعد مدة أحست بألم شديد و لاحظت احمرار و انتفاخ و بعد يومين خروج القيح (الصديد) من مكان الإصابة فقامت بزيارة الطبيب ، حيث أظهرت التحاليل الطبية وجود أجسام مضادة في دمها ، أثناء تواجدها بالمستشفى التقت بجارهم مجيد الذي أصيب مؤخرا بمرض السل الرئوي حيث قدم لإجراء فحص طبي الذي أظهر وجود خلايا لمفاوية تائية سامة في جسمه .

السندات :

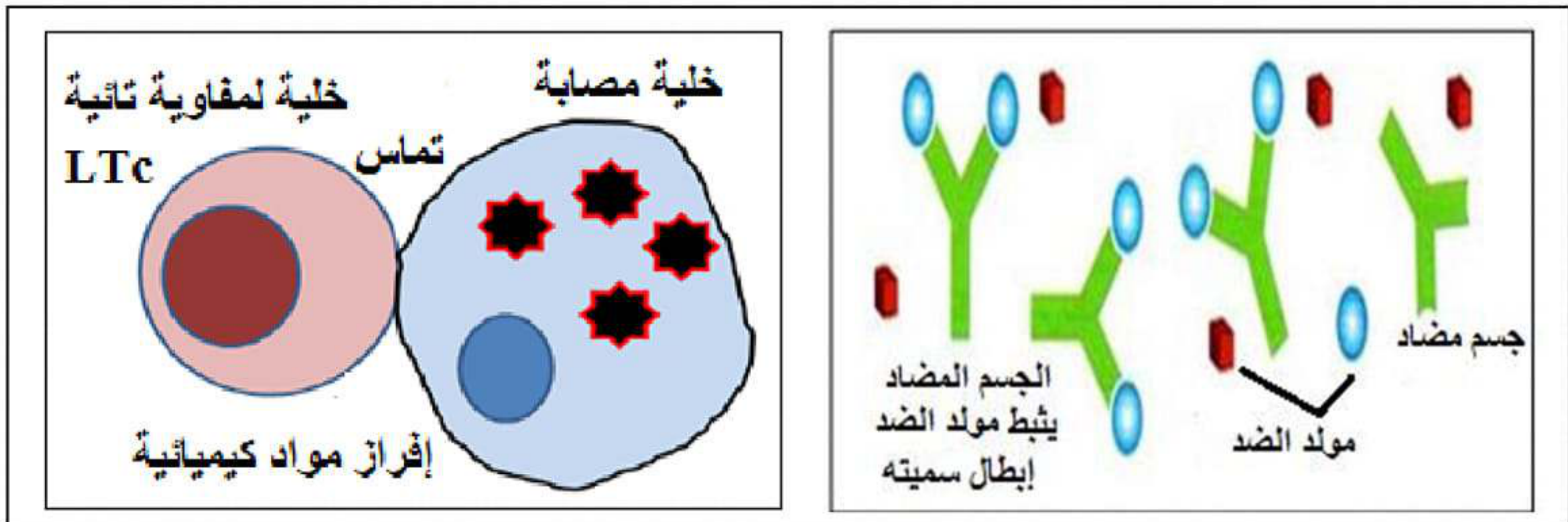
السل مرض معدٍ خطير تسببه بكتيريا (عصيات كوخ) التي تهاجم خلايا الرئتين بشكل مباشر ، تنتقل البكتيريا التي تتسبب في الإصابة بمرض السل من شخص مصاب إلى شخص سليم من خلال الهواء عبر السعال والعطس ...

| نتائج تحليل الدم عند مروة | | الأيام |
|--------------------------------|---|--------------|
| عدد كريات الدم البيضاء البائية | عدد كريات الدم البيضاء (الخلايا البلعمية) | |
| + | ++ | لحظة الإصابة |
| ++ | +++ | بعد يومين |
| +++ | ++ | بعد أسبوع |

+++ : بكمية كبيرة
++ : بكمية متوسطة
+ : بكمية عادية

السند - 2 -

السند - 1 -



السند - 3 -

التعليمات :

بالاعتماد على السندات و معارفك السابقة :

- 1 - حدد نوع الاستجابة المناعية التي ظهرت عند كل من مروة و مجيد.
- 2 - اشرح آلية الاستجابة المناعية في القضاء على الميكروب عند مروة و مجيد .
- 3 - قدم نصيحتين لنفادي الحالة التي تعرض لها كل من مروة و مجيد .