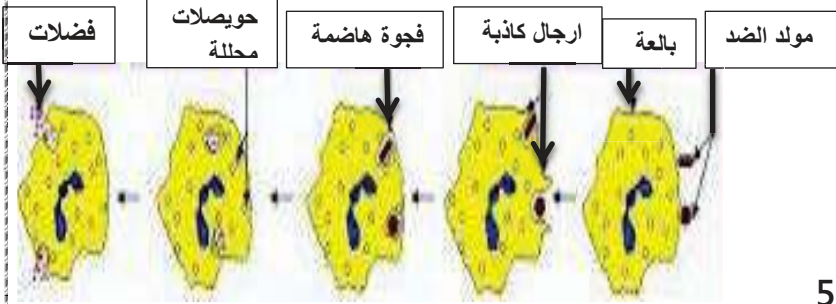


## الاختبار الثاني في مادة علوم الطبيعة والحياة

### \*الجزء الاول

الوضعية الاولى: 6ن

اثناء اختراق مولدات الضد للعضوية تمر بثلاث حواجز مناعية لكل حاجز أليات دفاع مختلفة عن الآخر لاحظ الوثيقة 1



1\_ سمي الحاجز انطلاقا من الوثيقة؟ وما هو ترتيبه ضد الحواجز؟

2\_ اعطي عنوان للوثيقة ثم اكتب مراحلها المرقمة؟

3\_ ماهي خصائص هذه المناعة؟

1\_ 2\_ الوثيقة 1 4\_ 5\_

الوضعية الثانية: 6ن

يمثل الجدول المقابل اختلاف الحساسية للمسية في مناطق مختلفة من اليد وذلك باستعمال فرجار طبي (ذو نهايتين مدببتين يكشف عن المسافة الفاصلة بين مستقبلين لمسيين متجاورين في الجلد) لاحظ

معطيات الجدول

مناطق من اليد	تباعد نهائي فرجار طبي (ملم)
راحة اليد	11
ظهر اليد	26
رؤوس الاصابع	1
قاعدة الاصابع	4

1\_ علل اختلاف الحساسية للمسية على مستوى اليد؟

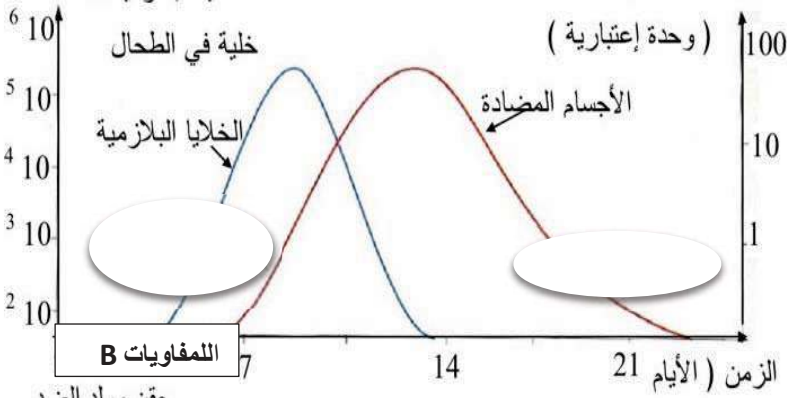
2\_ ماهي المنطقة المناسبة للمكفوف لقراءة مطبوعة براي (حروف على شكل تقوب متتالية في ورقة) ولماذا؟

3\_ يعتبر ظهر اليد المنطقة المناسبة لقياس حرارة الحليب الاصطناعي للرضيع اشرح لماذا؟

وضعية ادماج: 12ن

\*الجزء الثاني

يعد الكزاز (Tetanos) مرضا بكتيريا خطيرا يؤثر على الجهاز العصبي، فينتج عن ذلك تقلص عضلات الفك والرقبة. توجد البكتيريا المسببة للكزاز في التراب وفضلات الحيوانات عند دخول البكتيريا عبر جرح في الجلد تبقى هي في موضع الإصابة وتفرز سمها (Toxine) في الدم فينتشر ويصل للأعصاب فيعيق عملها ينتج عن ذلك تقلص شديد في العضلات الأمر الذي قد يؤدي للموت، يحدث ذلك للأشخاص غير المحصنين بالانatokسين التكرزي لاحظ الاسناد



تركيز الاجسام المضادة واللمفاويات B بعد الاصابة بالكزاز

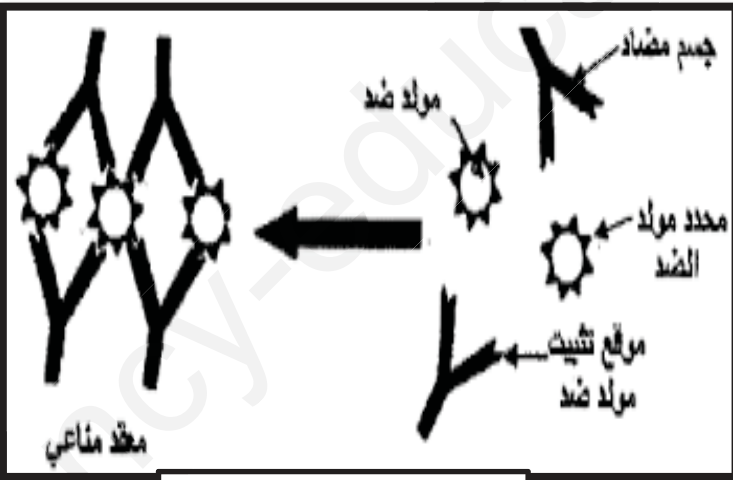
طفل مصاب بالكزاز

من خلال الاسناد والسياق ومكتسباتك

1\_ اشرح كيفية الاصابة بالمرض مبينا تأثيره على الجهاز العصبي؟

2\_ حدد نوع الاستجابة المناعية؟ و اشرح أليتها؟

3\_ اقترح نصيحتين للوقاية من هذا المرض؟



دور المعدن المناعي

بالتوفيق

## عرض حال للاختبار الثاني لمادة علوم الطبيعة والحياة

الجزء الاول

الوضعية الاولى:6ن

- 1- اسم الحاجز:المناعة اللانوعية (التفاعل الالتهابي).....(1)
- ترتيبه ضمن الحواجز:الثاني.....(5,0)
- 2- عنوان الوثيقة:مراحل البلعمة.....(5,0)
- مراحلها:1-الاقتراب 2- الاحاطة 3- البلع 4- الهضم 5- الاطراح.....(5,0)
- 3- خصائصها:أ- لانوعية ب - لاتنقل 3- فطرية 4- محلية 5- سريعة(نختار 3 فقط).....(5,1)

الوضعية الثانية:6ن

- 1- التعليل:تختلف الحساسية للمسية باختلاف كثافة المستقبلات الحسية(جسيمات مسنر)في مناطق اليد....(1)  
وتقاربها.....(1)
- 2- المنطقة المناسبة للمكفوف لقراءة براي هي:رؤوس الاصابع.....(1)  
بسبب تقارب جسيمات مسنر فيها.....(1)
- 3- جلد ظهر اليد أنسب لقياس حرارة الحليب والسبب يعود لكثافة مستقبلات الحرارة .....(1)  
وتقاربها.....(1)

شبكة تقويمية  
لوضعية الادماج

التعليمية	المعيار	المؤشرات	النقطة مجزأة	المجموع
1	الوجهة	ان يشرح كيفية الاصابة بأسلوب علمي دون الخروج عن المطلوب	5,0	2
	الاستعمال السليم لأدوات المادة	ان يستغل السياق وصورة الطفل ومكتسباته في الاجابة	5,0	
	الانسجام	عند دخول البكتيريا عبر جرح في الجلد تبقى في موضع الاصابة وتنشر سمها في الدم الذي يصل للاعصاب فيعيق عملها(يعطل الرسالة العصبية)	1	
2	الوجهة	ان يحدد نوع الاستجابة بدقة ويشرح أليتها بعبارات علمية صحيحة	5,0	5,3
	الاستعمال السليم لأدوات المادة		5,0	
	الانسجام	*نوع الاستجابة المناعية:نوعية ذات وساطة خلوية ←	5,0	
		*أليتها عند دخول مولد الضد(التوكسين)تتعرف على محدداته للمفاويات البائية وتتكاثر وتنقسم لمجموعتين ←	5,0	
		أ) LBm تحفظ ذاكرة مولد الضد(التوكسين) لفترة ←	5,0	
ب) LB المهاجمة تصنع الاجسام المضادة النوعية ← للتوكسين وتطلقهم ليشكلوا مع التوكسين معقدات مناعية تعدله وتبطل مفعوله فيتعافى الجسم من المرض ←		5,0		
3	الوجهة	ان يقدم النصح المنطقي العلمي	5,0	2
	الاستعمال السليم لادوات المادة	ان يستغل السياق في استنتاج النصيحتين	5,0	
	الانسجام	1- العناية بالنظافة ←	5,0	
		2- التحصن بالاناتوكسين ←	5,0	
الاتقان	مقروئية الخط،عدم التشطيب،احترام ترتيب الاجوبة وتنظيم الورقة	5,0	5,0	