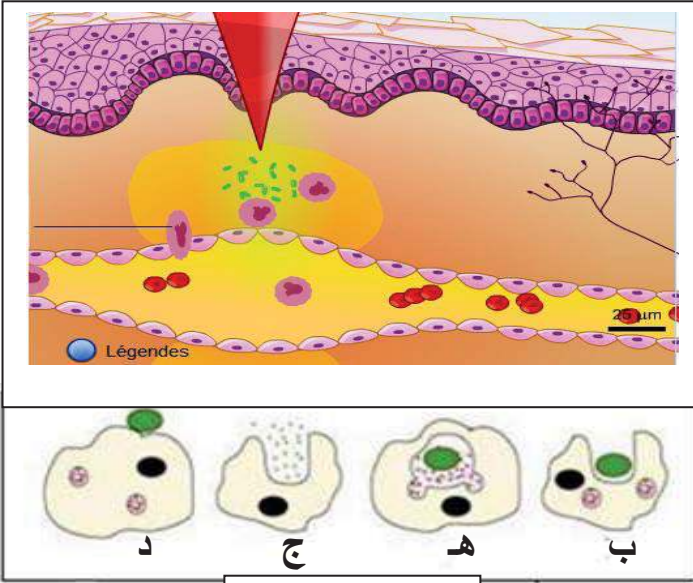


الجزء الأول : (12 نقطة)

التمرين الاول : (06 نقاط)

اصيب طفل بوخز مسمار في قدمه وبعد مدة ظهرت اعراض في موضع الاصابة الممثلة في الوثيقة (01) .

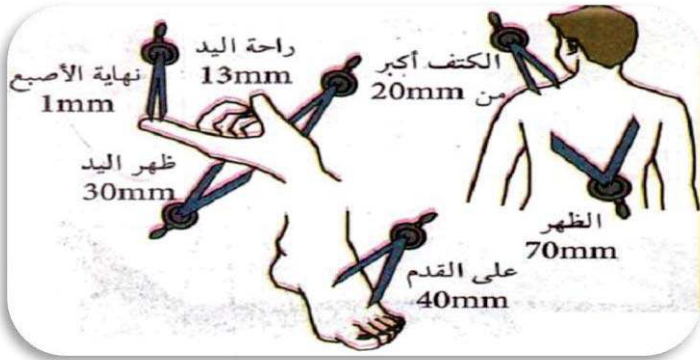


الوثيقة (01)

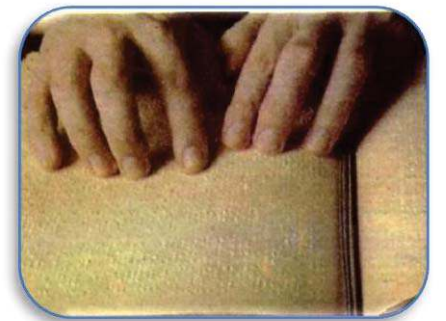
- 1- أذكر مختلف الظواهر التي حدثت في موضع الاصابة ؟ - وعلى ماذا تدل؟
- 2- رتب مراحل الدور الدفاعي لنوع من الخلايا تظهر في الوثيقة (01) و عنون كل مرحلة .
- 3- كيف يسمى هذا النوع من الاستجابة ؟- علل ^

التمرين الثاني : (06 نقاط)

تعرض الطفل عمر لمرض اصاب عينيه ففقد بصره ، اراد ان يتابع دراسته لكي يحقق امنياته .



الوثيقة (03) اختبار الحساسية للمسية



الوثيقة (02) عمر يطالع كتاب بالبراي

- 1 - حدد العضو الحسي الذي يستعين به عمر لتعويض حاسة البصر المفقودة في القراءة .
- 2 - فسر سبب استعمال انامل اصابعه لقراءة خط البراي بدل استعمال مناطق اخرى من الجسم .
- 3 - بين بمخطط العناصر التشريحية المتدخلة في حدوث عمل هذه الحاسة ودور كل منها .

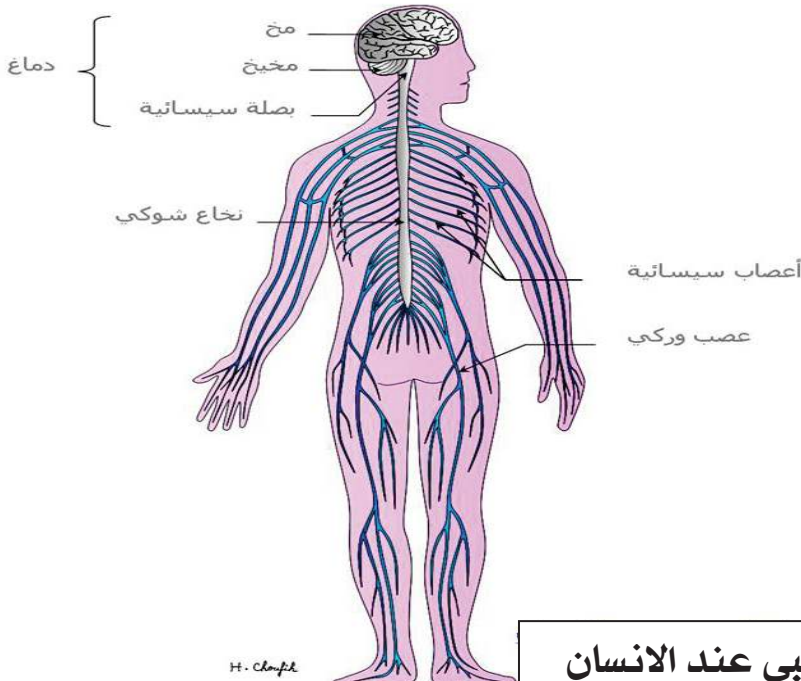
سجلت مصالح الامن الوطني حادث مرور مروع ، بين سيارة اجرة وشاحنة اسفر اصابات متفاوتة الخطورة وكشفت التقارير الطبية الملاحظات المدونة في السندات التالية :

الاشخاص	الاصابات
سائق سيارة الاجرة	شلل عضلات الذراع بسبب اصابة المخ
مرافق سائق سيارة الاجرة	شلل الاطراف السفلية وفقدانها الاحساس
سائق الشاحنة	تدني سرعة المنعكسات وفقدان التوازن الحركي والحسي

السند (01) ملاحظات التقارير الطبية

المسافة المقطوعة قبل توقف السيارة (m)		السرعة km/h
شخص دمه به 0.8 g/l من الكحول	شخص دمه خال من الكحول	
43	35	60
68	57	80
99	85	100
132	116	120

السند (02) المسافة المقطوعة قبل توقف السيارة ب (m)



السند (03) الجهاز العصبي عند الانسان

التعليمات: بالاعتماد على مكتسباتك و على السياق و السندات :

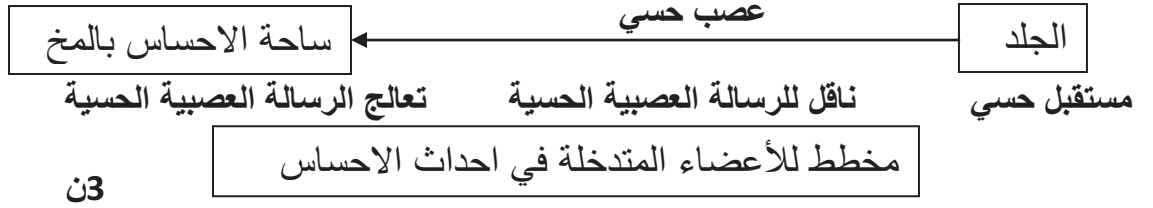
- 1 - قدم تفسيرا للأعراض التي ظهرت على سائق الاجرة ومرافقه
- 2 - حدد السبب الرئيسي لأعراض سائق الشاحنة و اشرح علاقته بحوادث المرور .
- 3 - اقترح ثلاثة حلول تراها منطقية و ضرورية اتجاه اسباب هذا النوع من الحوادث

- (1)- الظواهر الممثلة في الوثيقة (01):احمرار- ارتفاع درجة الحرارة – انتفاخ- الاحساس بالالام – خروج قيح (2.5ن)
- تدل على الاستجابة الالتهابية (0.5ن)
(2)- (2ن)

المرحلة	ب	هـ	ج	د
الترتيب	2	3	4	1
العنوان	الاحاطة	الهضم	الافراز	الالتصاق

- (3) – الاستجابة المناعية اللانوعية لانها تحدث لكل الاجسام الغريبة (غير متخصصة) (1ن)
التمرين الثاني:

- (1)- الحاسة : الجلد (1ن)
(2)- سبب استعمال الانامل لانها اكثر المناطق حساسية بالجسم لوجود عدد كبير من المستقبلات الحسية للمسية بها.(2ن)
(3)-



الوضعية الإدماجية

شبكة التقويم

العلامة		عناصر الإجابة		مواور الموضوع
السؤال	المعايير	المؤشرات	مجزاة	المجموع
1س	الوجاهة	مؤشر1 : يقدم تفسير للاعراض التي ظهرت على السائق ومرافقة . مؤشر2 : يربط الاعراض بملاحظات التقارير الطبية	0.5	0.5
	استعمال أدوات م	مؤشر1 : يستغل المعطيات الواردة في السندات .	0.5	0.5
	الانسجام	مؤشر1: يفسر شلل عضلات الذراع بسبب اصابة المنطقة المسؤولة عن حركة عظام الذراع بساحة الحركة بالمخ للسائق و عدم اصدار امر بالحركة . مؤشر2 : شلل الاطراف السفلية وفقدانها الاحساس لمرافق السائق يرجع الى اصابة النخاع الشوكي.	2	2
<u>المجموع</u>			03	
2س	الوجاهة	مؤشر1: يبين سبب الاعراض عند سائق الشاحنة مؤشر2 : يربط الاعراض بعلاقتها بحوادث المرور	1	0.5
	استعمال أدوات م	مؤشر1 : يستغل المعطيات الواردة في الوثيقة (2) و(3)	0.5	0.5
	الانسجام	مؤشر1 السبب الرئيسي لأعراض سائق الشاحنة وعلاقته بحوادث المرور يرجع الى تاثر الكحول على تدني سرعة المنعكسات وفقدان التوازن الحركي والحسي	1	1
<u>المجموع</u>			02	
3س	الوجاهة	مؤشر1: يذكر ثلاثة حلول لها علاقة بتجنب حوادث المرور	0.5	0.5
	الانسجام	النصائح : تجنب الكحول - الانتباه والحذر اثناء القيادة - التقليل من السرعة المفرطة اثناء القيادة .	2	2
	م. الإتقان	تنظيم الورقة والإجابة	0.5	0.5
	<u>المجموع</u>			03
<u>المجموع</u>				08