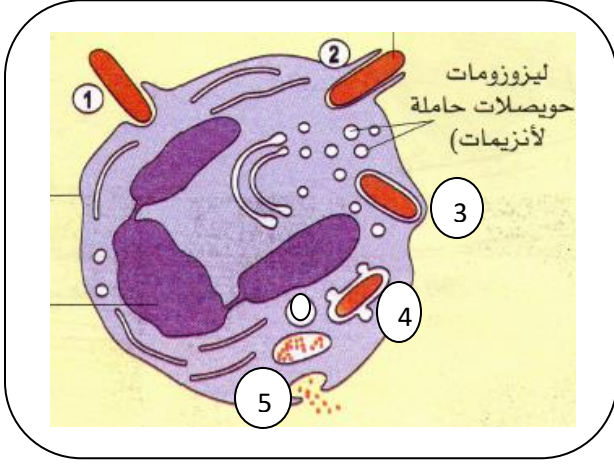


## الوضعية الأولى - 6 -

تمتلك بعض كريات الدم البيضاء القدرة على التعرف على العناصر الغريبة بمختلف أنواعها واحتوائها ثم هضمها

( إنها ميزة البلعمة )



1 - اقترح عنوان للوثيقة -1-

2- سمّ المراحل المقترحة في الوثيقة -1-

3- في أي خط الدفاعي تتدخل هذه الخلايا؟

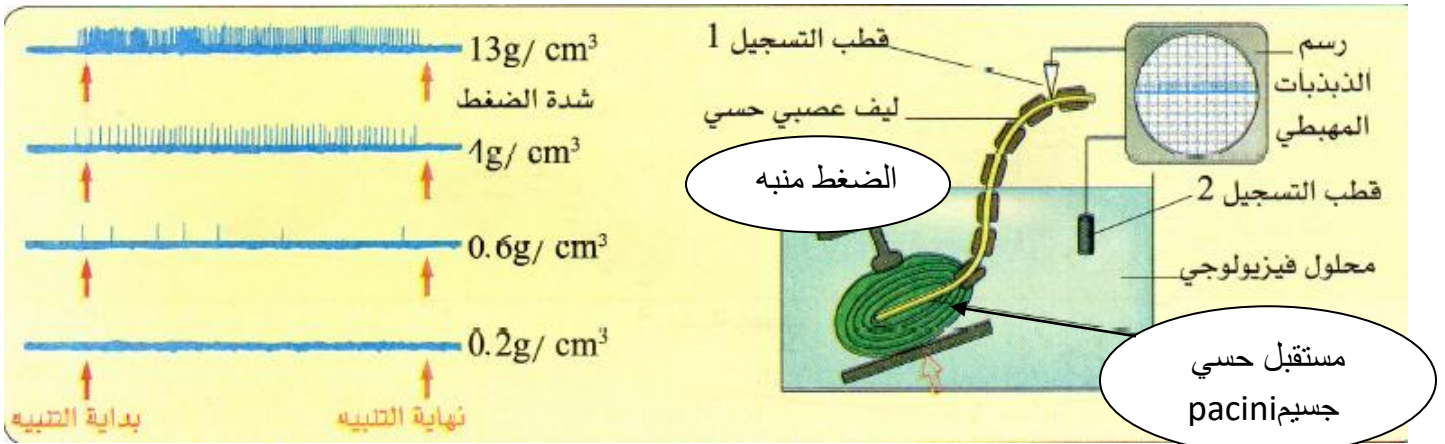
4- مانوع الاستجابة المناعية المقترحة ؟

## الوثيقة -1-

## الوضعية الثانية -6-

من اجل الوصول إلى آلية عمل المستقبلات الحسية تم عزل مستقبل حسي من الجلد ووضعه في حوض به محلول فيزيولوجي ثم ننبه النهاية العصبية بضغط متزايد الشدة 0,2 غ - 0,6 غ - 4 غ - 13 غ خلال مدة زمنية ثابتة

فتم تسجيل الاستجابات على شاشة راسم الذبذبات المهبطي كما في الوثيقة - 2 -



1- أحد التنبيهات غير فعال حدده مع التعليل

2- ماذا ينشأ عن التنبيهات الفعالة في جسيم باسيني ؟

3- عرّف الرسالة العصبية

## الوضعية الثالثة - 8 ن -

بفضل مبدأ العون المناعي - التلقيح والإستمصال - استطاع العالم أن يقضي على بعض الأمراض الجرثومية كمرض السل - شلل الأطفال - الديفتيريا - الكزاز - الحصبة - ولكن تصورات بعض أفراد المجتمع الخاطئة بخصوص التلقيح ضد فيروس كورونا وعدم التجاوب مع حملات التلقيح أدى إلى انتشار إصابات واسعة بلغت ذروتها خلال شهر جانفي 2022 ولكن بفضل حملات التوعية التي نظمتها وزارة الصحة عبر وسائل الإعلام وفي المستشفيات ومؤسسات التربية والجامعات بضرورة التلقيح واحترام البروتوكول الصحي انخفضت نسبة الإصابات من جديد

السند 1 : علاقة التلقيح بعدد حالات الإصابة

عدد حالات الإصابة	نسبة التلقيح
505	%7
2551	%9
11	%17

من خلال النص والسندات ومعلوماتك اجب عن

1- لماذا يقدم المصل عن اللقاح عند الإصابة بالمكروب ؟

2- قارن في جدول بين مبدأ التلقيح ومبدأ الإستمصال

3- قدم ثلاثة نصائح للمجتمع للتخلص من الأمراض الجرثومية



السند 2 - مقارنة بين الحماية بالمصل والحماية بالتلقيح

بالتوفيق للجميع

## التصحيح

### الوضعية الأولى

- 1- عنوان للوثيقة -1- مراحل البلعمة
- 2- المراحل المقترحة في الوثيقة -1-
- 1- التماس 2- الإحاطة 3- البلع 4- الهضم 5- الإطار
- 3- تتدخل هذه الخلايا في الخط الدفاعي : الثاني
- 4- نوع الاستجابة المناعية المقترحة : لانوعية

### الوضعية الثانية

- 1- التنبيه الغير فعال هو الأول 0.2 غ التعليل لأنه لم يسجل أي استجابة
- 2- ينشأ عن التنبيهات الفعالة في جسيم باسيني رسالة عصبية
- 3- تعريف الرسالة العصبية: هي إشارات كهربائية تنشأ في المستقبلات الحسية نتيجة تنبيه فعال تنقل عبر الألياف العصبية وترجم في المراكز العصبية

### الوضعية الثالثة

من خلال النص والسندات ومعلوماتي

- 1- يقدم المصل عن اللقاح عند الإصابة بالمكروب لأن المصل به أجسام مضادة جاهزة عكس اللقاح الذي يأخذ فترة تعارف فوق 15 يوما حتى تبدأ اللقاحية البائية بإنتاج الأجسام المضادة
- 2- المقارنة في جدول بين مبدأ التلقيح ومبدأ الإستمصال

المصل	اللقاح
نوعي	نوعي
مناعة منقولة	مناعة مكتسبة
مناعة سلبية مفعول مؤقت	مناعة نشطة مفعول دائم
للعلاج	للقاية

- 3- ثلاثة نصائح للمجتمع للتخلص من الأمراض الجرثومية

- 1- التلقيح
- 2- احترام مواعيد التلقيح حتى تبقى الذاكرة المناعية تعمل
- 3- النظافة واحترام البروتوكول الصحي