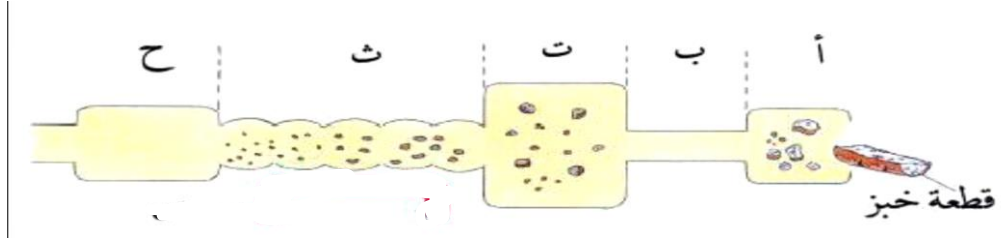


إختبار الفصل الثاني مادة علوم الطبيعة والحياة

التمرين الأول (05 ن) يوضح الرسم التخطيطي في الوثيقة (1) شكل مُبسط لمختلف أعضاء الأنبوب الهضمي عند الإنسان وقطعة خبز تمر عبر الأنبوب الهضمي.



الوثيقة 1

- 1- تعرف على أعضاء الأنبوب الهضمي أ، ب، ت، ث، ح، والموضحة في الوثيقة (1)
- 2- حدد الأعضاء التي يحدث على مستواها هضم قطعة الخبز (نشاء)
- 3- اذكر الخصائص البنوية للعضو (ث)

التمرين الثاني (07 ن) يتميز جسم الإنسان بمجموعة من الحواجز الطبيعية تُعرف بالخطوط الدفاعية الأولية التي تمنع تسرب الميكروبات إلى داخل الجسم، وتمثل القائمة (أ) بعض أعضاء الجسم، واما القائمة (ب) تمثل مجموعة الحواجز الطبيعية.

القائمة أ	القائمة ب
الأنف	المخاط
الفم	الدموع
العين	حمض الكلور
العضلات	الجلد
الأذن	اللعاب
المعدة	الأهداب (الشعر الصغير).
	الصمغ

1- أربط بين عناصر القائمة (أ) و عناصر القائمة (ب) بأسهم

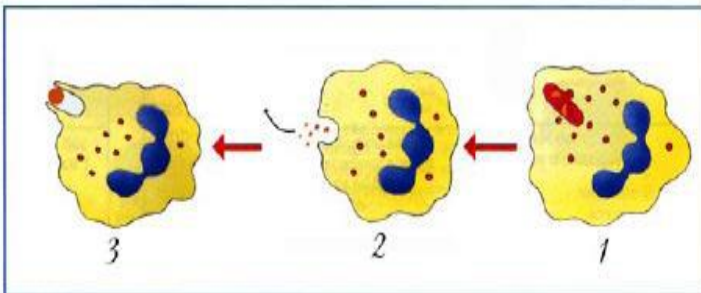
تمثل الوثيقة (2) رسما تخطيطيا للبالعة الكبيرة أثناء نشاطها.

1- تعرف على النشاط الذي تقوم به البالعة الكبيرة. و ما هي أهمية؟

2- رتب رسومات الوثيقة حسب تسلسلها الزمني

3- هل يعتبر النشاط الذي قامت به البالعة الكبيرة

استجابة مناعية نوعية أولا نوعية علل ذلك.؟



الوثيقة 2

إقلب الصفحة 1 من 2

الوضعية الإدماجية (08 ن)

في حادث مرور نقل شخصان مصابان إلى المستشفى ، قدمت إسعافات أولية للشخص (أ) تمثلت في تزويده بالدم ، في حين خضع الشخص (ب) لعناية طبية مركزة

O	AB	B	A	المتبرعون بالدم
				الشخص المصاب (ب) ذو الفصيلة A

الوثيقة رقم 02

الشخص المصاب	الحالة	الفعل المنعكس	الفعل الإرادي
أ	واع مع حدوث نزيف دموي	+	+
ب	فاقد للوعي	+	-

الوثيقة رقم 1

التعليمات

باستعمال الوثائق المرفقة ، و باستغلال مكنسباتك :

- 01- قدم تفسيراً توضح فيه سبب الأعراض التي ظهرت على الشخص الثاني (ب)؟
- 02- أماًلأ الجدول المعبر عنه في الوثيقة (2) بما يوافق نقل الدم؟
(الترميز : (+) موافق ، (-) غير موافق)
- 03- أذكر مكونات الدم التي يتم نقلها من الشخص المتبرع بالدم إلى الشخص المستقبل