

| | | |
|-----------------------|----------------------------------|----------------------------|
| متوسطة : بوكرزازة علي | اختبار الفصل الثاني في مادة علوم | السنة الدراسية : 2021/2020 |
| المستوى : 4 متوسط | الطبيعة والحياة | المدة : ساعة ونصف |

التمرين الأول (6ن) :

تطراً على الأغذية في الأنبوب الهضمي مجموعة من التحولات الالوية والكيميائية ينتج عنها مغذيات. اليك الأغذية التالية : النشاء، البيض، الفيتامينات، الزبدة.
1- اليك الجدول التالي انقله على ورقة اجابتك ثم أكمله.

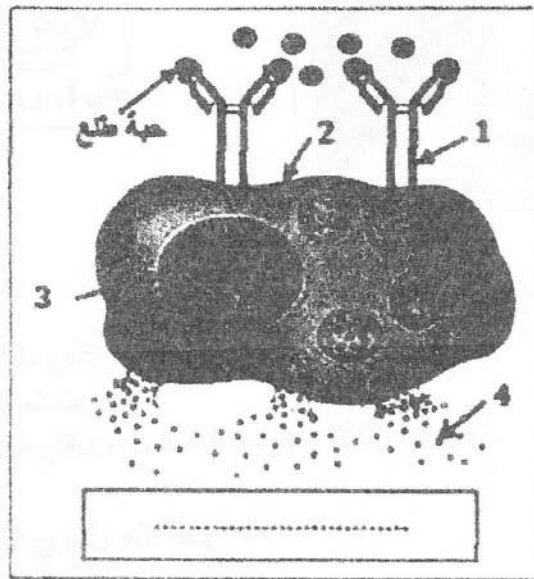
| الأغذية المتناولة | محطات هضمها | الانزيمات التي تفككها | ناتج هضمها النهائي |
|-------------------|-------------|-----------------------|--------------------|
| النشاء | | | |
| البيض(بروتين) | | | |
| الفيتامينات | | | |
| الزبدة (دسم) | | | |

2- تنتقل المغذيات الناتجة عن هضم الأغذية السابقة الى الوسط الداخلي عبر عضو موجود في المعى الدقيق من خلال طريقين.

- ما هو العضو المسؤول عن نقل المغذيات الى الوسط الداخلي؟
- سم الطريقين المسؤولين عن نقل المغذيات مع ذكر نوع المغذيات المنقولة في كل طريق.

التمرين الثاني (6ن) :

خرجت مايا للتنزه في حقل جدها، بعد مدة تعرضت لنوبة حادة وبدأت تظهر عليها أعراض تتمثل في : السعال، سيلان أنفي ودمعي، صعوبة في التنفس، وللتعرف على سبب هذه النوبة الحادة اليك السند المقابل.



- 1- تعرف على البيانات الموضحة في السند.
- 2- ضع عنوانا مناسباً له.
- 3- فيما تتمثل النوبة التي تعرضت لها مايا.
- 4- اشرح باختصار الية حدوث هذه الاستجابة المناعية.

الوضعية الاماجية :

سجلت مصالح الامن الوطني حادث مرور خطير في الطريق الوطني الرابط بين البلدية والجزائر، حيث استوجب نقل السائق الى المستشفى إثر فقدانه كمية كبيرة من الدم عبر جرح بليغ في رجله اليمنى وشلل اطرافه السفلية وفقدانه لحاسة السمع في الاذن اليسرى رغم سلامة الاذن والعصب السمعي.

مما تطلب تزويده بالدم واجراء التصوير الاشعاعي، كما دلت نتائج التحقيق على احتواء دمه على نسبة من الكحول 0.7 غ/ل.

عزم كل من أخيه وابن عمه على التبرع له بالدم وبعد اجراء التحاليل على دم كل منهما قبل دم ابن العم ورفض دم الأخ.

دلت المعطيات الطبية على أن نسبة الكحول في الدم

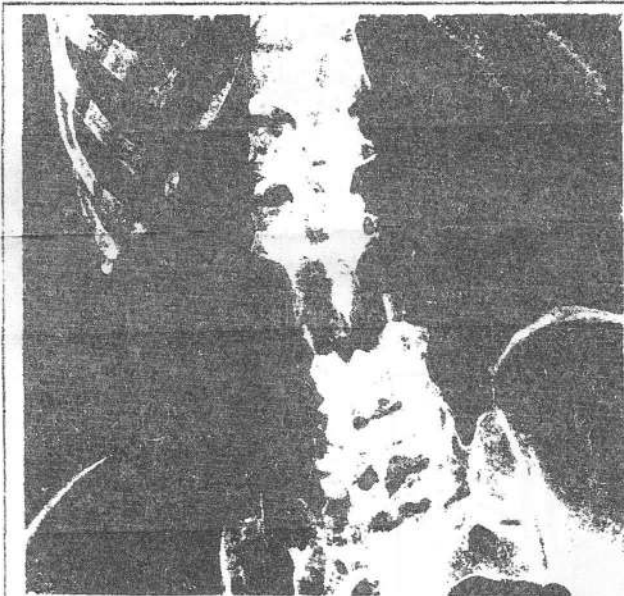
تؤثر على نشاط العضوية إذا فاقت نسبتها:

حيث تؤدي إلى : 0,5 g/l (500 mg/1 000 ml

- نقص حقل الرؤية
- عدم القدرة على تقدير الفضاء
- خاصة المسافات
- تباطؤ ردود الأفعال

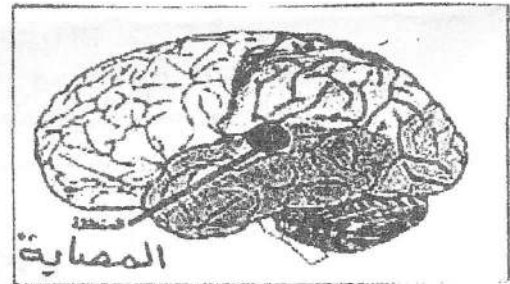
السند 1 : معطيات طبية تخص تأثير الكحول

| ابن العم | المريض | الأخ | |
|----------------|----------------|----------------|---------------|
| O ⁻ | B ⁺ | A ⁺ | الزمر الدموية |
| | | | السند 2 |



السند 4

صورة تظهر كسرا على المستوى السفلي للعمود الفقري



- بالاعتماد على السياق والسندات ومكتسباتك القبلية :

- 1- بين السبب الرئيسي في الحادث.
- 2- فسر شلل الأطراف السفلية وفقدانه لحاسة السمع في الاذن اليسرى.
- 3- فسر رفض نقل دم الأخ.
- 4- اقترح نصيحة مناسبة لتفادي مثل هذه الحوادث.

بالتوفيق

