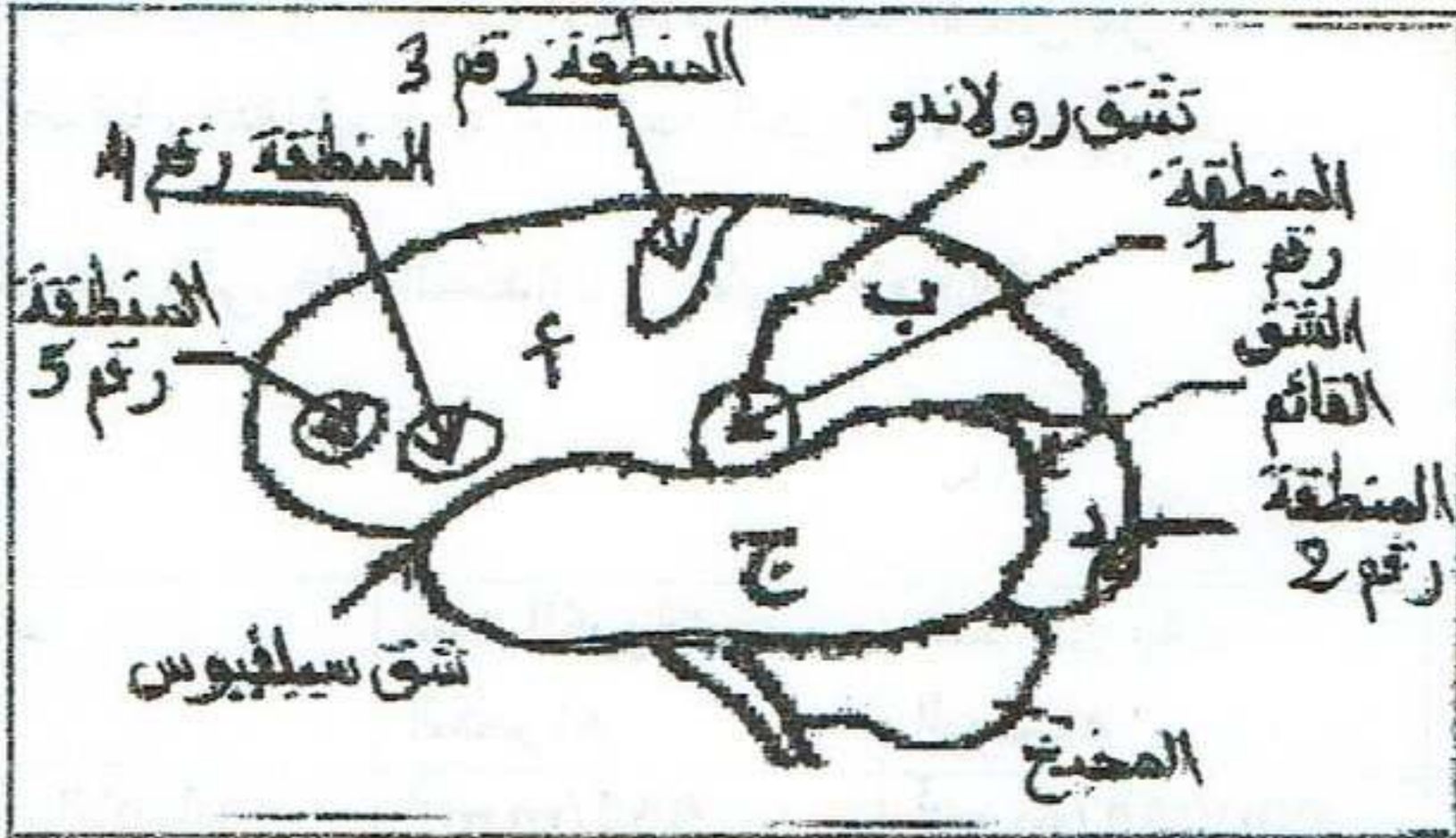


الاختبار الثاني في مادة علوم الطبيعة والحياة للسنة الرابعة متوسط:

التمرين الأول: (06ن)



الشكل المقابل يمثل رسم تخطيطي للمخ.

1- ماذا تمثل الحروف الموجودة في الرسم: (ا) - (ب) - (ج) - (د).

2- اتمم الجدول التالي بالاعتماد على الرسم:

المنطقة	عند تلفها يصاب ب:	السطح المسؤول عن:
01	الصمم
02	العمى
03	عدم القدرة على اللمس
04	عدم تمييز الروائح
05	عدم تمييز الطعم

3- ماذا تستنتج من الشكل؟

التمرين الثاني: (06ن)

تتواجد الميكروبات في كل مكان من الوسط المحيط بالإنسان، كما يمكنها التوغل بسهولة لجسمه.

الوثيقة (1): تبين تطور بكتيريا السلمونيلا على اللحم و التي تتسبب في تسممات غذائية خطيرة.

التعليمات:

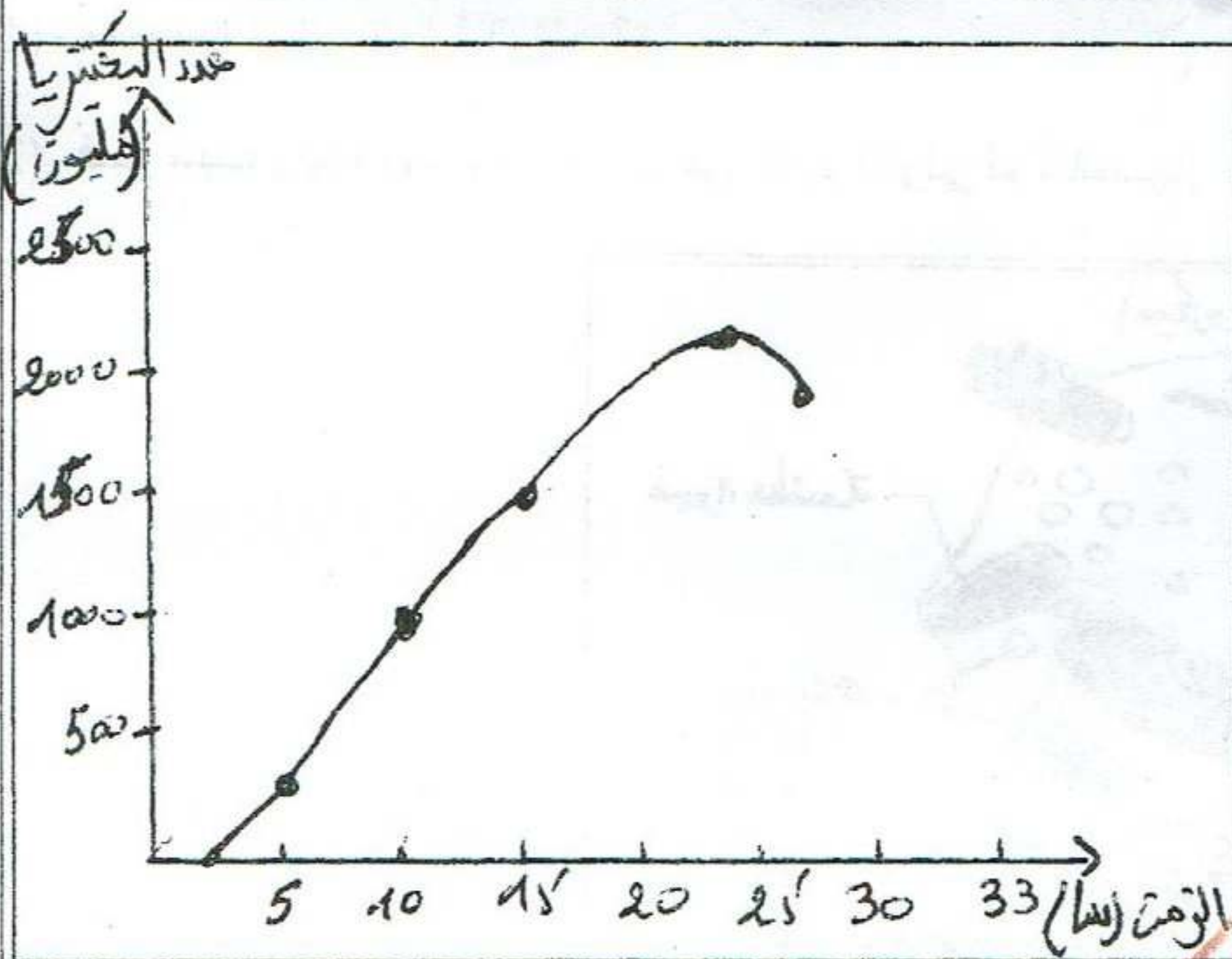
1- حلل المنحنى.

2- ماذا تستنتج؟

3- اذكر الظروف المساعدة على ذلك.

4- تتصدى عضويتنا للجراثيم بحواجز طبيعية اذكر أنواع

هذه الحواجز و أعط 3 أمثلة في كل نوع.

3
مرفوع

