



2021

المستوى : الرابعة متوسط

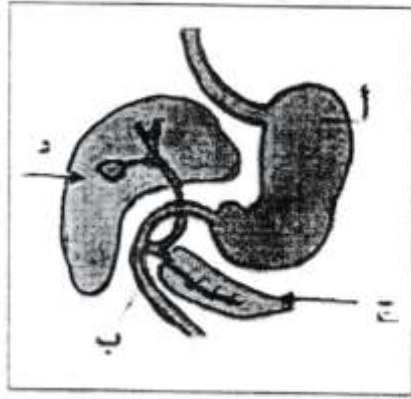
المدة : ساعة ونصف

الإختبار التجريبي في مادة علوم الطبيعة والحياة

الوضعية الأولى (6 ن) :

لغرض توضيح التحول على مستوى الأنبوب الهضمي إليك الوثيقة التالية :

1. سم الأعضاء المشار إليها بالأحرف .
2. سم الغذاء الذي يتم هضمه على مستوى العضو (أ) مع ذكر الإنزيم المسؤول على ذلك .
3. استنتج ناتج هضمه على مستوى العضو (ب) ثم حدد دورها في العضوية .

الوضعية الثانية (6 ن) :

يلامس الجلد الوسط الخارجي ويتفاعل معه بفضل مستقبلات حسية نشعرنا بالحرارة والبرودة والضغط والآلام واللمس .

ولدراسة الحسية اللمسية في مختلف مناطق اليد تحصلنا على الوثيقة التالية: (وثيقة -1-)

1. عرف المستقبل الحسي ؟
2. رتب مختلف المناطق المختبرة في اليد من الأكثر إحساس إلى الأقل إحساس ؟
3. أشرح سبب إختلاف الإحساس في مختلف مناطق اليد ؟



الوضعية الإدماجية (8 ن) :

إن النظام المناعي موجه طبيعيا نحو إبطال مفعول الأجسام الغريبة (مولدات الضد) المضرة وتخليص العضوية منها بفضل آليات الدفاع المناسبة، إلا أنه في بعض الحالات يحدث أن هذه مولدات الضد (الغبار، القراديات، السمك، الفراولة، حبوب الطلع وغيرها) التي لا تكون في الأصل ضارة ويتقبلها النظام المناعي فتصبح سببا لاضطرابات في عمل العضوية عند بعض الأشخاص .



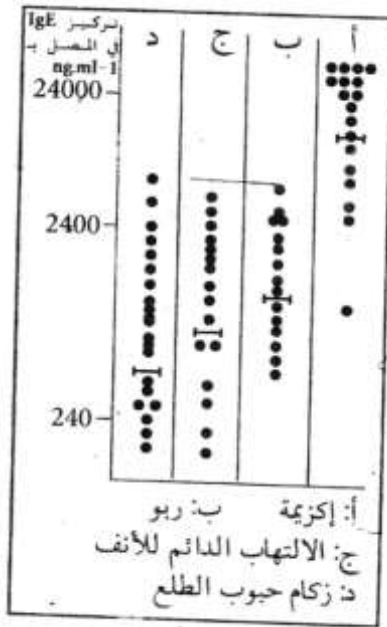
الوثيقة 3
أحد مسببات
الحساسية



الوثيقة 2
إختبارات
جلدية



الوثيقة 1



الوثيقة 5



الوثيقة 4
خلية الماستوسيت
في حالة راحة

إعتادا على السياق والوثائق ومكتسباتك القبلية أجب عن التعليمات التالية :

التعليمات :

1. فيما تتمثل هذه الإضطرابات مقدما تفسيرا دقيقا لآلياتها؟ مدعما إجابتك بمثالين .
2. من أجل الوقاية من هذه الإضطرابات (الأعراض) يستحسن تشخيص مولدات الضد المسؤولة عنها .
- كيف يتم ذلك ؟
3. أذكر ثلاث إجراءات لتفادي هذه الإضطرابات ؟

التصحيح النموذجي للإختبار التجريبي

| العلامة | | عناصر الإجابة (شبكة التقويم) الجزء الأول 12 ن | الوضعيات |
|---------|-------|---|------------------|
| كاملة | مجزأة | | |
| 2 | 4*0.5 | <p>1. الأعضاء المشار إليها بالأحرف : أ - المعدة ب - المعى الدقيق (العفج) ج - البنكرياس د - الكبد</p> <p>2. الغذاء الذي يتم هضمه على مستوى العضو (أ) البروتين . - الإنزيم المسؤول عن ذلك البروتياز (1) .</p> <p>3. ناتج الهضم على مستوى العضو (ب) أحماض أمينية دوره - النمو والبناء والصيانة .</p> | الوضعيات الأولى |
| 1 | 1 | | |
| 1 | 1 | | |
| 1 | 1 | | |
| 1 | 1 | | |
| 2 | 2 | <p>1. تعريف المستقبل الحسي : بنية متخصصة توجد في كل عضو حسي تقوم بإلتقاط التنبيهات من الوسط الخارجي تتميز بالتنوع . - لكل مستقبل حسي منبه خاص به .</p> <p>2. ترتيب مختلف المناطق المختبرة في اليد من الأكثر إحساس إلى الأقل إحساس .</p> <p style="text-align: center;">C - 140 B - 40 A - 25</p> | الوضعيات الثانية |
| 0.5 | 0.5 | | |
| 1.5 | 3*0.5 | | |
| 2 | 2 | <p>3. يرجع إختلاف الإحساس في مختلف مناطق اليد إلى عدد المستقبلات الحسية في المنطقة .</p> | |

| العلامة | | عناصر الإجابة شبكة التقويم | | معايير | معايير | معايير |
|---------|-------|--|---|---------|---------|----------------------|
| مجموع | مجزأة | المؤشرات | المعيار | المعيار | المعيار | المعيار |
| 0.5 | 0.5 | - يقدم تفسير لهذه الاضطرابات (التسمية الآلية) - تدعيم الإجابة بمثالين . | مع 1 : الوجهة | | | |
| 0.5 | 0.5 | - يعتمد على السياق والسندات لتفسير هذه الاضطرابات (السند 1 - 2 - 3 - 4 - 5) | مع 2 : الإستعمال السليم للأدوات | | | |
| 1 | 1 | - التسمية : الحساسية (الإستجابة المفرطة) - تتمثل الآلية في مرحلتين : أ - مرحلة التحسس : عند التماس الأول تثير مسببات الحساسية الجهاز المناعي فتنتج خلايا لمفاوية L.B الأجسام المضادة من نوع IgE التي تتثبت على أغشية الخلايا الصارية (الماستوسيت) وتعرضها على إنتاج الهيستامين ومواد أخرى تبقى متجمعة ضمن الحويصلات . | مع 3 : الإنسجام | | | التعليمية الأولى |
| 1 | 1 | ب - مرحلة التحسس بنفس مولد الضد: عند التماس الثاني بنفس مسبب الحساسية تتعرض الخلايا الصارية وتحرر محتوى الحويصلات من الهيستامين ومواد كيميائية أخرى مما يؤدي إلى أعراض الحساسية . | | | | |
| 0.5 | 0.5 | تشخيص مولدات الضد المسؤولة عن الحساسية بالإختبارات الجلدية . | مع 1 : الوجهة | | | التعليمية الثانية |
| 0.5 | 0.5 | يعتمد على السند 2 والمكتسبات القبلية . | مع 2 : الإستعمال السليم لأدوات المادة | | | |
| 1 | 2*0.5 | - يمكن تشخيص مولدات الضد المسؤولة عن الحساسية بالإختبارات الجلدية بحيث توضح المحسسات المخففة تحت الجلد وإذا حدث تفاعل التهابي إذن هناك استجابة مفرطة . - وتحليل الدم نتعرف على كميته IgE . | مع 3 : الإنسجام | | | |
| 0.5 | 0.5 | - تقديم 3 إجراءات لتفادي هذه الاضطرابات . | مع 1 : الوجهة | | | التعليمية الثالثة |
| 0.5 | 0.5 | - إعتقاد على السياق والسندات (1 - 3) | مع 2 : إستعمال أدوات المادة | | | |

| | | | | |
|-----|-------|---|-------------------|--|
| 1.5 | 3*0.5 | الإجراءات الوقائية لتفادي هذه الإضطرابات هي : 1 - الإبتعاد عن المحسسات المسببة للحساسية . 2 - ممارسة رياضة السباحة . 3 - المتابعة الطبية . | مع 3: الإنسجام | |
| 0.5 | 0.5 | نظافة الورقة تنظيم الإجابة | الإتقان | |