

متوسطة: شوية م السعيد

الموسم الدراسي: 2019/2018

المدة : ساعة ونصف

المستوى: 4 متوسط

الموضوع : نموذج اختبار للفصل الثاني فى مادة علوم الطبيعة والحياة.

الجزء الأول (12 نقطة)

التمرين الأول: (6 نقاط)

يعتبر الجلد أحد الحواجز الطبيعية التي تمنع دخول الميكروبات إلى الوسط الداخلي , لكن ليلي أصيبت بجرح عميق بأداة حادة وملوثة. يوضح الجدول التالي نتائج تحليل الدم لديها بمرور الزمن.

نتائج تحليل الدم عند ليلي			الأيام
عدد كريات الدم البيضاء البائية	عدد كريات الدم البيضاء التائية	عدد كريات الدم البيضاء متعددة النواة	
+	+	+	لحظة الإصابة
+	+	+++	بعد يومين
++	+	+++	بعد أسبوع

+++ : بكمية كبيرة

++ : بكمية متوسطة

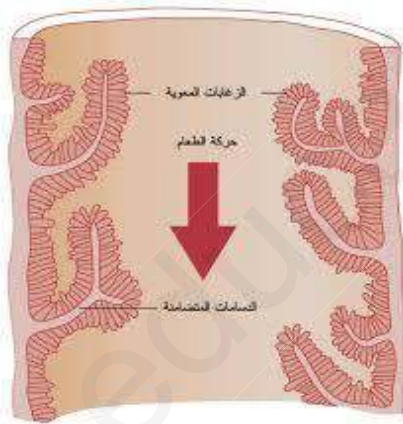
+ : بكمية عادية

- 1- عرف للميكروبات , ثم قَدِّم تصنيفا لها.
- 2- حدد نوع الاستجابات المناعية التي ظهرت بالترتيب.
- 3- حدد آلية كل استجابة ذكرتها في القضاء على الميكروب.

التمرين الثاني : (6 نقاط)

سمير تلميذ أقل من زملاءه وزنا , ولكي تساعده قمنا ب

- تحديد الأغذية المستهلكة من طرف سمير و محتوى المعى الدقيق لديه, النتائج يوضحها جدول الوثيقة (1)
- فحص تجويف المعى الدقيق لسمير بالمنظار , ونتيجة الفحص توضحها الوثيقة(2).



الوثيقة (2)

محتوى المعى الدقيق		الأغذية المستهلكة	
الأغذية البسيطة	الأغذية المعقدة	الأغذية البسيطة	الأغذية المعقدة
ماء املاح معدنية سكر فيتامينات احماض دسمة جليسيرول	لا توجد	ماء أملاح معدنية فيتامينات	نشاء دسم

الوثيقة (1)

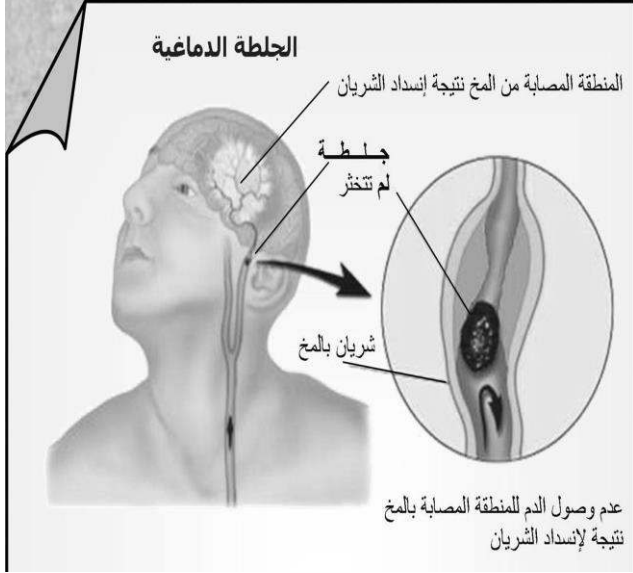
- 1- حدد لكل غذاء بسيط أصله من الأغذية المعقدة المستهلكة , ثم استنتج تعريفا للهضم.
- 2- صف الخصائص البنوية للمعى الدقيق والتي تسمح له بامتصاص المغذيات.
- 3- ما هي النصيحة الغذائية التي تقدمها لهذا الطفل حتى يستعيد وزنه , علل؟

الجزء الثاني : (8 نقاط)

جاء في مقال بعنوان "شباب الجزائر... نمط حياة غير صحي يزيد الإصابة بالجلطة الدماغية." مايلي:

((...إن رئيس مصلحة جراحة الصدر والأوعية بمستشفى بلوى يؤكد أن آخر إحصاء صادر عن وزارة الصحة في عام 2015، كشف عن إصابة 60 ألف حالة جديدة بالجلطة سنويا في الجزائر، منها 15 بالمائة لدى فئة الشباب بناء على دراسة قام بها في مشقاه قائلا "إصابة الشباب بالجلطة كانت نادرة قبل 18 عاما، المرض كان مقتصرًا على الفئات كبيرة

السن.)) مجلة العربي الجديد : 9 يوليو 2018
ولمعرفة أكثر بالموضوع نقترح عليك السندات التالية:



أشخاص سليمين	أشخاص تعرضوا للجلطة الدماغية		
لا	نعم	فقدان حاسة ما	أهم الأعراض
لا	نعم	فقدان القدرة على حركة الأطراف	
نادرا	نعم	الإفراط في استهلاك وجبات الأكل السريع	نمط الحياة السابقة
لا	نعم	التدخين	
نعم	نادرا	ممارسة الرياضة	
نادرا	نعم	التوتر والقلق	

الوثيقة (1) : صورة توضح كيفية حدوث الجلطة الدماغية

تعتبر الوجبات السريعة من أنواع الطعام التي يُفضلها عددٌ كبيرٌ من الناس؛ وذلك لتوفير الوقت والجهد، ولسهولة إعدادها تسبب انسداد الشرايين لترسب الدهون فيها وتسبب ارتفاع ضغط الدم لغناها بالأملاح المعدنية.

الوثيقة (3) : نص يوضع بعض مكونات الوجبات السريعة.

الوثيقة (2) : جدول يوضح أهم الأعراض ونمط الحياة عند أشخاص تعرضوا للجلطة وأشخاص سليمين.

اعتمادا على السندات ومكتسباتك:

- 1- اشرح كيف تحدث الجلطة الدماغية.
- 2- قَدِّم تفسيرا لاختلاف الأعراض حيث بعضهم يفقد حاسة ما بينما بعضهم الآخر يفقد حركة بعض الأطراف, مدعما إجابتك برسومات تخطيطية .
- 3- اذكر 3 توجيهات للشباب لكي لا يصابوا بهذا المرض

مقترح الإجابة

العلامة	الإجابة	السؤال	التمرين
1 1	الميكروبات هي كائنات حية مجهرية قادرة على غزو العضوية تتميز بالتكاثر السريع وتصنف إلى ممرضة وغير ممرضة.	1	الأول
1 1	نوع الاستجابات المناعية التي ظهرت بالترتيب: اولا: ظهرت الاستجابة المناعية اللانوعية ثانيا: ظهرت الاستجابة المناعية النوعية الخلطية.	2	
1 1	آلية كل استجابة ذكرتها في القضاء على الميكروب: - الاستجابة المناعية اللانوعية: تقوم كريات الدم البيضاء متعددة النواة ببلعمة أنواع متعددة من الميكروبات. - الاستجابة المناعية النوعية الخلطية: تقوم كريات الدم البيضاء البائية البلازمية بإنتاج أجسام مضادة نوعية ترتبط بالميكروب وتبطل مفعوله	3	

العلامة	الإجابة	السؤال	التمرين
1.5 1	الغذاء البسيط وأصله من الأغذية المعقدة المستهلكة - (سكر العنب- النشاء), (الاحماض الدسمة والجليسيرول- الدسم), (الماء- الماء) و(الشوارد- شوارد)(الفيتامينات- الفيتامينات). الهضم: تحويل الغذاء المعقدة إلى أغذية بسيطة بواسطة الأنزيمات.	1	الأول
1.5	الخصائص البنوية: - انثناءات- زغبات معوية عديدة- سطح تلامس واسع بين الدم والمغذيات.	2	
1+1	النصيحة: تناول البروتين- لبناء وصيانة الجسم	3	

السؤال	المعيار	المؤشرات	العلامة
1	الوجاهة	يشرح كيفية حدوث الجلطة مهما كانت صحة اجابته	0.25
	استعمال ادوات ومفاهيم المادة	يوظف الوثيقة (1)	0.25
	الانسجام	تحدث الجلطة بانسداد بعض الشرايين المغذية للمخ نتيجة تخثر الدم فيها ثم انفجارها مما يسبب موت منطقة من المخ نتيجة عدم وصول المغذيات والاكسجين لها.	1.5
2	الوجاهة	يقدم تفسيراً لاختلاف الأعراض حيث بعضهم يفقد حاسة ما بينما بعضهم الآخر يفقد حركة بعض الأطراف, مدعماً إجابته برسومات تخطيطية .	0.25
	استعمال ادوات ومفاهيم المادة	يوظف الوثيقة(1) والجدول	0.25
	الانسجام	يعود السبب لاختلاف الساحة المصابة: - اصابة الساحة المخية الحسية يؤدي الى فقدان حاسة - اصابة الساحة المخية الحركية يؤدي الى فقدان حركة. الرسم : يقدم مخططاً : الأعضاء الفاعلة في الإحساس ودورها. - يقدم يقدم مخططاً : الأعضاء الفاعلة في الحركة الارادية ودورها.	0.5 0.5 0.75 0.75
3	الوجاهة	يذكر 3 توجيهات للشباب لكي لا يصابوا بهذا المرض	0.25
	استعمال ادوات ومفاهيم المادة	- يوظف الجدول والوثيقة (3)	0.25
	الانسجام	النصائح - عدم التدخين. - عدم التوتر والقلق. - عدم تناول الدسم والاملاح بكثرة.	1.5
	الاتقان	- نظافة الورقة	1