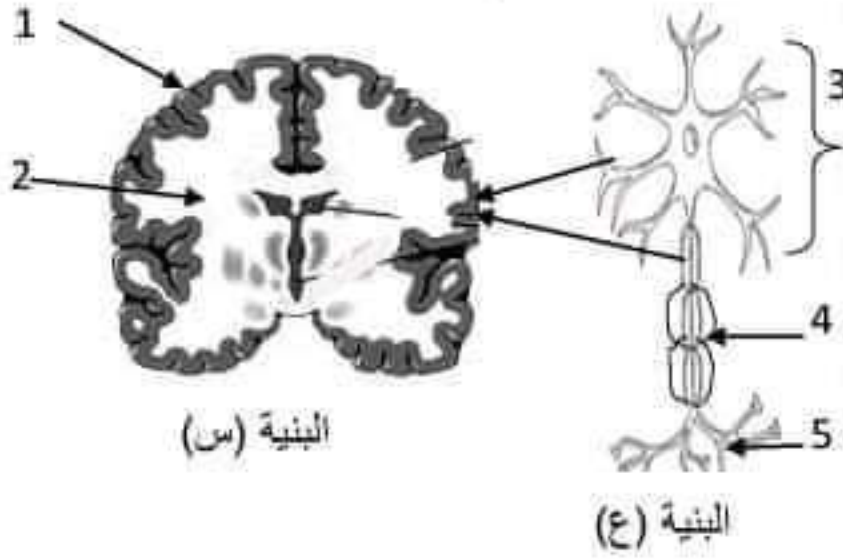


التمرين الأول: (6ن)

لإظهار دور جزء من الوحدة الوظيفية البنائية للجهاز العصبي، إليك الوثائق المقابلة تمثل رسومات تخطيطية

1- سم البيانات الناقصة وضع عنوان للبنية (س) والبنية (ع)

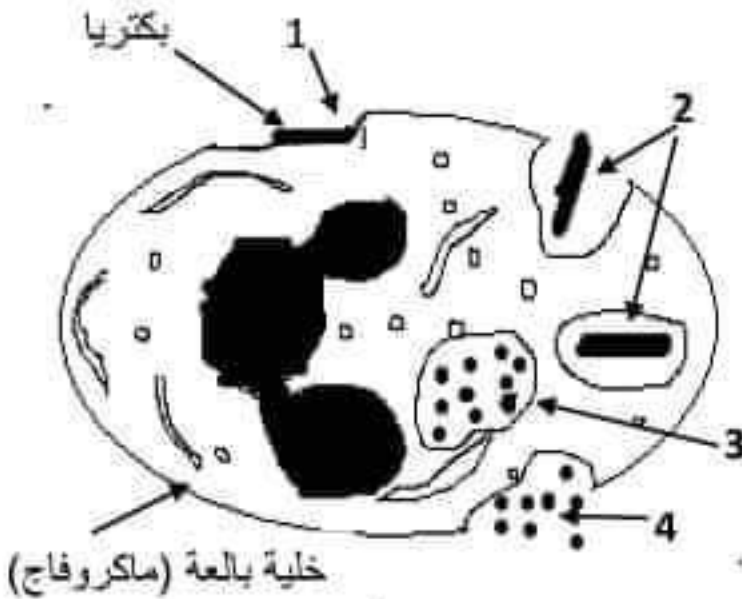
2- حدد دور العنصر (3) في البنية (س)



الوثيقة 1

التمرين الثاني: (6ن)

أثناء صيانة أحمد لدراجته، جرح في يده فظهرت في منطقة الإصابة أعراض تسمى التفاعل الإلتهابي مثل انتفاخ، احمرار، الشعور بالألم... فالتفتي بتعقيم الجرح دون حاجة إلى الطبيب و بعد مدة قصيرة شفي لفهم أهمية هذا النوع من الإستجابة، إليك الوثائق المقابلة



الوثيقة 2: مراحل وألية البلعمة

بعد الإصابة	قبل الإصابة	
تزايد العدد	قليل	عدد المكروبات
42	20	قطر الوعاء الدموي (وحدة إعتبارية)
5	5	عدد الكريات الدموية الحمراء (ملايين /1ميكرو لتر دم )
14200	7060	عدد الكريات الدموية البيضاء (ألف/1ميكرو لتر دم )
650	150	عدد الصفائح الدموية (ألف /1 ميكرو لتر دم)

الوثيقة 1: جدول يوضح معطيات قبل وبعد الإصابة

التعليمات :

1- حدد مميزات هذا النوع من الاستجابة المناعية

2- أ/قصر مايلي

\* معطيات الجدول

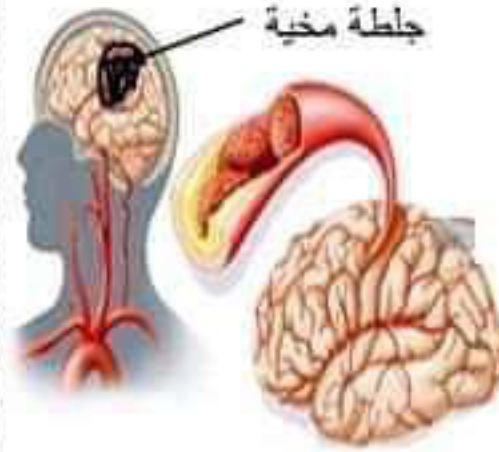
\* شفاء أحمد

ب. إستنتج مما تقدم أهمية التفاعل الإلتهابي



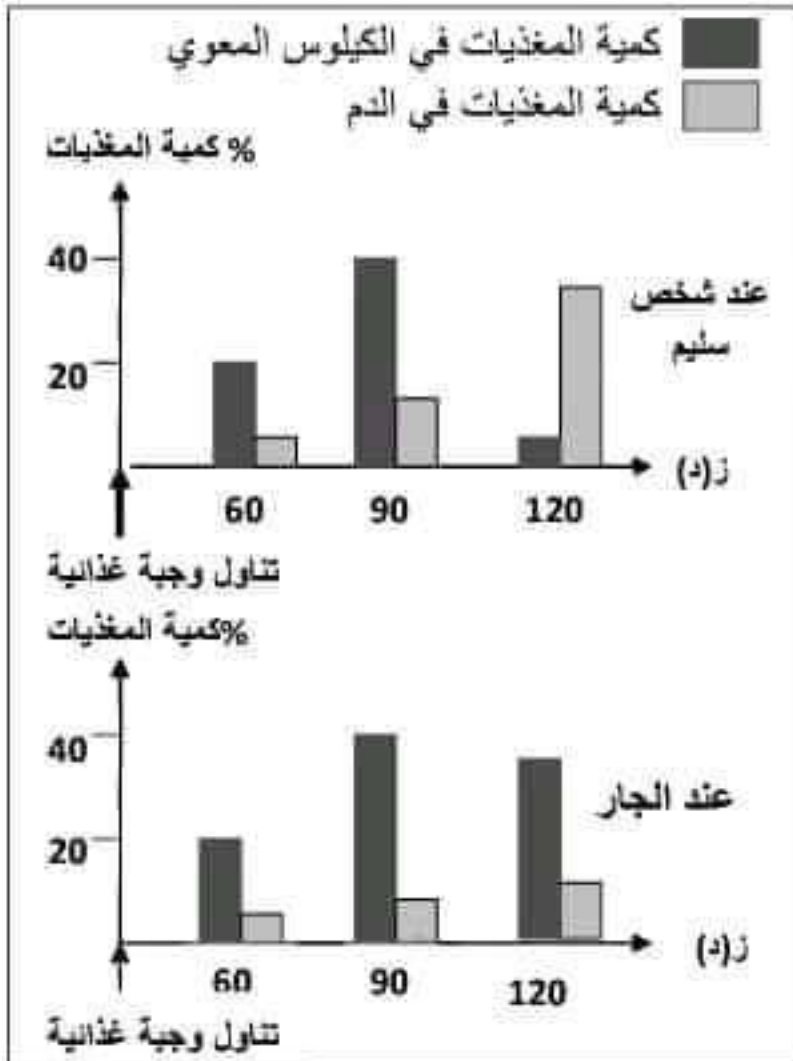
## وضعية إدماج : (8ن)

إعتاد جارك على إقتناء حاجياته من اللحم الدسم أسبوعيا من سوق الماشية الذي ينظم أسبوعيا بالقرية ، إلا أن عزوفه عليه في الأيام الأخيرة كان بسبب تدهور حالته الصحية حيث يعاني من تعب شديد ثم أصيب ذراعه الأيمن بالشلل (فقدان القدرة على تحريك الذراع ) فلجأ إلى أطباء جراحة المخ والأعصاب نصحوه بإجراء فحوصات وتحاليل طبية ، بينت النتائج التالية



الجلطة المخية تحدث بسبب انسداد الوعاء الدموي في منطقة معينة من المخ ، مما يؤدي إلى التوقف عن إمداد الخلايا بالمغذيات وتثاني الأوكسجين مما يؤدي إلى موت تلك المنطقة من المخ فتعجز عن الوظيفة

### الوثيقة 1: نتائج الفحص بالأشعة السينية للمخ وتجربة المنعكس الرضفي



المكونات	حالة المريض	الحالة العادية
الكريات الدموية البيضاء ( آلاف/1ميكرو لتر دم )	7,5	8 - 7
الكريات الدموية الحمراء ( ملايين/1ميكرو لتر دم )	4,75	5-4,5
الغلوكوز غ/ل	1,2	1- 1,5
الكوليسترول ملغ/دل	321	أقل من 150

### الوثيقة 2: نتائج تحليل الدم

بودة الإسكارس : يصاب بها الإنسان بواسطة بيوضها التي تنتقل عن طريق الأغذية الملوثة وتستنقر في المعى الدقيق ، حيث تنفس وتتحول إلى ديدان تتغذى على الكيلوس وتتكاثر وتلتصق بجدار المعى الدقيق مسببة انسداد المعى الدقيق و تلف في بنيته

### الوثيقة 3: تحليل البراز اثبت وجود ديدان الإسكارس

الوثيقة 4: نتائج تحليل الكمي للمغذيات الموجودة بالكيلوس المعوي والدم عند الجار ومقارنتها بالشخص السليم



### التعليمات : بالاعتماد على مواردك والوثائق

- 1- حدد سبب تدهور الحالة الصحية لجارك
- 2- قسر مايلي  
أ/ التعب الشديد  
ب/ شلل الذراع الأيمن واستجابة المنعكس الرضفي
- 3- اقترح نصيحتين صحيحتين مبررة علميا لتجنب ماحدث لجارك

## شبكة التقويم

ر	المعايير	المؤشرات	العلامة مجزأة
2	الوجهة	مؤ1: يحدد سبب تدهور حالة الجار بربطها بالسلوكيات الغذائية الغير صحية	0,25
	الإستعمال السليم للأدوات	مؤ2: يوظف السياق والوثيقة 2 و3	0,25
	الإنسجام	مؤ3: 1- يحدد سبب تدهور الحالة الصحية للجار بسبب سلوكه الغذائي غير صحي بالإفراط في تناول أغذية دسمة غير نظيفة (من السياق) مما أدى إلى ارتفاع نسبة الكوليسترول في الدم (من الوثيقة 2) وتكاثر ديدان الإسكارس في معيه الدقيق (من الوثيقة 3)	1 0,5
4	الوجهة	مؤ1: يفسر التعب الشديد وشلل الذراع الأيمن بربطها بالكوليسترول	0,5
	الإستعمال السليم للأدوات	مؤ2: يوظف السياق و الوثيقة 1 و3 و4	0,5
	الإنسجام	مؤ3: <b>فسر مايلي</b> <b>أ/ التعب الشديد</b> <b>ب/ شلل الذراع الأيمن واستجابة المنعكس الرضفي</b> <b>أ/ تفسير التعب :</b> <b>*نقص في إنتاج الطاقة راجع إلى نقص في كمية المغذيات التي ينقلها الدم إلى الخلايا من الوثيقة 4 عند مقارنة كميتها مع شخص سليم نلاحظ إحتجاز أكبر كمية من المغذيات في الكيلوس المعوي ومرور كمية قليلة في الدم إلى الخلايا بعد مرور ساعتين بسبب تناقص سطح الامتصاص لإتسداد المعوي الدقيق وتلف بنيته لتكاثر الديدان وكذا مشاركة الديدان المتطفلة في الغذاء</b> <b>ب/ شلل الذراع الأيمن واستجابة المنعكس الرضفي من الوثيقة (1)</b> <b>*شلل الذراع : تخرب الجزء الموافق لحركة اليد اليمنى بسطح الحركة الارادية بنصف الكرة المخية اليسرى بسبب الجلطة المخية (إتسداد الأوعية الدموية المخية بهذا الجزء بالكوليسترول وبالتالي عدم تزويدها بالمغذيات وثنائي الأوكسجين مما يؤدي إلى تلفها وفقدان وظيفتها</b> <b>*سلامة المنعكس الرضفي : دلالة على سلامة كل الأعضاء التشريحية الداخلة في المنعكس الفطري (الجلد - الألياف العصبية الحسية - النخاع الشوكي - الألياف العصبية الحركية - العضلة )</b>	3
ت3	الوجهة	مؤ1: يقدم نصيحتين مرتبطتين بالتهذية الصحية	0,5
	الإستعمال السليم لأدوات المادة	مؤ2: يوظف السياق وموارده	/
	الإنسجام	مؤ3: يقدم نصيحتين لهؤلاء الشباب للحفاظ على صحتهم مبررة علميا <b>*تناول راتب غذائي متوازن كما وكيفا لتجنب أمراض سوء التغذية</b> <b>*تناول راتب غذائي نظيف -</b>	0,5 0,5
	الإلتقان	التنظيم - النظافة - سلامة اللغة	0,5+ 0,5

التصحيح النموذجي لإختبار الفصل 2

رقم التمرين	الإجابة	التنقيط الجزئي	التنقيط الكلي
الأول	<p>1/ تسمية البيئات الناقصة ووضع عنوان للبنية (س) والبنية (ع):</p> <p>1- المادة الرمادية</p> <p>2- المادة البيضاء</p> <p>3- الجسم الخلوي</p> <p>4- الليف العصبي</p> <p>5- التفرعات النهائية</p> <p>البنية (س): مقطع في المخ</p> <p>البنية (ع): رسم تخطيطي للعصبون (الخلية العصبية)</p> <p>2- تحديد دور العنصر (3) في البنية (س)</p> <p>* معالجة وترجمة الرسائل العصبية الحسية في سطوح الإحساس إلى إحساس واعي</p> <p>* نشأة الرسالة العصبية الحركية في سطح الحركة الإرادية</p>	3,5	(06)
الثاني	<p>1- تحديد مميزات هذا النوع من الاستجابة المناعية</p> <p>* لانهائية</p> <p>* فطرية طبيعية</p> <p>* فورية</p> <p>2- تفسير ما يلي</p> <p>أ/ معطيات الجدول:</p> <p>* تكاثر المكروبات : توفر الظروف الملائمة (مغذيات ،ثنائي الأوكسجين ،درجة حرارة مناسبة .... °</p> <p>* زيادة قطر الوعاء الدموي : إفراز مادة الهيستامين من طرف الخلايا الصارية</p> <p>* ثبات عدد الكريات الدموية الحمراء : ليس لها دور في الخط الدفاعي الثاني</p> <p>* زيادة عدد الكريات الدموية البيضاء : دورها القضاء على المكروبات التي اخترقت الحواجز الطبيعية بعملية البلعمة</p> <p>* زيادة عدد الصفائح الدموية: للتسلل إلى موضع الجرح لمنع النزيف وغلظ الجرح</p> <p>* شفاء أحمد : لنجاح الخط الدفاعي الثاني بالقضاء على المكروبات بفضل آلية البلعمة التي تختص بها المكروفاج عبر مراحل وهي</p> <p>الانجذاب والالتصاق – الاحاطة والبلعمة بإرسال أرجل كاذبة – الهضم وتفكوك المكروبات بإنزيم الليزوزيم ثم طرح بقايا المكروبات</p> <p>ب./ إستنتاج مما تقدم أهمية التفاعل الإنتهايي:</p> <p>* القضاء الفوري على المكروبات ومنع إنتشارها بتنشيط البالعات وجذبها لموقع الإصابة لبلعمتها</p> <p>* إلتئام الجرح بفضل تسلل الصفائح الدموية إلى موضع الجرح</p>	1,25	(06)
		2,5	
		1,25	
		1	